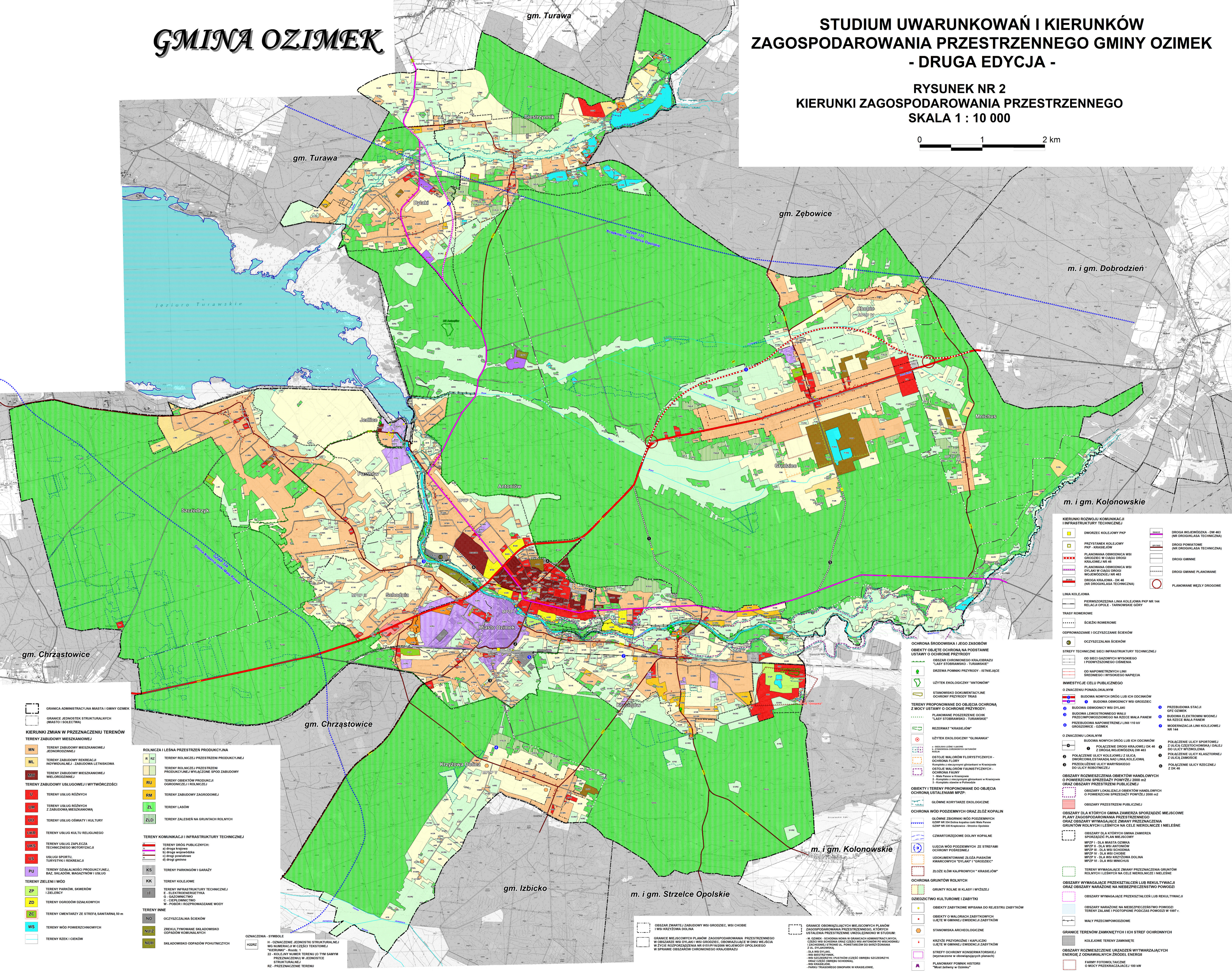


GMINA OZIMEK

STUDIUM UWARUNKOWAŃ I KIERUNKÓW ZAGOSPODAROWANIA PRZESTRZENNEGO GMINY OZIMEK - DRUGA EDYCJA -

RYSUNEK NR 2 KIERUNKI ZAGOSPODAROWANIA PRZESTRZENNEGO SKALA 1 : 10 000

0 1 2 km



GRANICA ADMINISTRACYJNA MIASTA I GMINY OZIMEK	GRANICE JEDNOSTEK STRUKTURALNYCH (MIASTO I SOŁECTWA)
KIERUNKI ZMIAN W PRZEZNACZENIU TERENÓW	
TERENY ZABUDOWY MIESZKANOWEJ	
MN	TERENY ZABUDOWY MIESZKANOWEJ JEDNORODZINNEJ
ML	TERENY ZABUDOWY REKREACJI INDYWIDUALNEJ - ZABUDOWA LETNISKOWA
MW	TERENY ZABUDOWY MIESZKANOWEJ WIELORODZINNEJ
U	TERENY ZABUDOWY USŁUGOWEJ I WYTWÓRCZOŚCI
UM	TERENY USŁUG RÓŻNYCH Z ZABUDOWĄ MIESZKANOWĄ
UO	TERENY USŁUG OŚWIATY I KULTURY
UR	TERENY USŁUG KULTU RELIGIJNEGO
UKS	TERENY USŁUG ZAPLECZA TECHNICZNEGO MOTORYZACJI
US	USŁUGI SPORTU, TURYSTYKI I REKREACJI
PU	TERENY DZIAŁALNOŚCI PRZEMYSŁOWEJ, BIAZ, SKŁADÓW MAGAZYNÓW I USŁUG
TERENY ZIELENI I WÓD	
ZP	TERENY PARKÓW, SKWERÓW I ZIELENI
ZD	TERENY OGRÓDÓW DZIAŁKOWYCH
ZC	TERENY CMENTARZY ZE STREFĄ SANITARNĄ 50 m
WS	TERENY WÓD POWIERZCHNIOWYCH
WC	TERENY RZEKI I CIEKÓW

ROLNICTWA I LEŚNA PRZESTRZEN PRODUKCYJNA	
R	TERENY ROLNICZE I PRZESTRZEN PRODUKCYJNEJ
RZ	TERENY ROLNICZE I PRZESTRZEN PRODUKCYJNEJ WYŁĄCZONE SPOD ZABUDOWY OGRÓDNICZEJ I ROLNICZEJ
RU	TERENY ZABUDOWY ZAGRODOWEJ
ZL	TERENY LASÓW
ZLD	TERENY ZALEŚNI NA GRUNTACH ROLNYCH
TERENY KOMUNIKACJI I INFRASTRUKTURY TECHNICZNEJ	
RD	TERENY DRÓG PUBLICZNYCH: a) droga krajowa b) droga wojewódzka c) drogi powiatowe d) drogi gminne
KS	TERENY PARKINGÓW I GARAŻY
KK	TERENY KOLEJOWE
IT	TERENY INFRASTRUKTURY TECHNICZNEJ I ZIELENI
G	GAZOWNICTWO
C	CIEPŁOWNICTWO
W	W-PÓBÓR I ROZPROWADZANIE WODY
TERENY INNE	
NO	OCZYSZCZALNIA ŚCIEKÓW
NUZ	ZREKULTYWOWANE SKŁADOWISKO ODPADÓW KOMUNALNYCH
NUB	SKŁADOWISKO ODPADÓW POHUTNICZYCH

H	OZNACZENIE JEDNOSTKI STRUKTURALNEJ WGS NUMERACJI W CZĘŚCI TEKSTOWEJ "KRSZYNIA" - Rozdz. 2
Z2	KOLEJNY NUMER TERENU (O TYM SAMYM PRZEZNACZENIU) W JEDNOSTCE STRUKTURALNEJ
RZ	PRZEZNACZENIE TERENU

OBZAR ZWARTEJ ZABUDOWY WSI GRODZIEC, WSI CHOBIE I WSI KRZYŻOWA DOLINA	GRANICE OBOWIĄZUJĄCYCH MIEJSKOWYCH PLANÓW ZAGOSPODAROWANIA PRZESTRZENNEGO, KTÓRYCH USTALENIA PRZEZNACZENIA WZGLĘDNIE W STUDIUM
GRANICE MIEJSKOWYCH PLANÓW ZAGOSPODAROWANIA PRZESTRZENNEGO W OBSZARZE WSI DYLAKI I WSI GRODZIEC, OROBIAJUĄCE W DNIU WJĘCIA W ŻYCIĘ ROZPORZĄDZENIA NR 1515/PH/2008 WOJEWÓDZY OPOLSKIEGO W SPRAWIE OBSZARÓW CHRONIONEGO KRAJOBRAZU	M. OZIMEK - SCHODNIA NÓWA W GRANICACH ADMINISTRACYJNYCH CZĘŚCI WSI SCHODNIA ORAZ CZĘŚCI WSI ANTONIÓW PO WJĘCIU W ŻYCIĘ ROZPORZĄDZENIA NR 1515/PH/2008 WOJEWÓDZY OPOLSKIEGO Z D. DYLAKÓWKA
GRANICE MIEJSKOWYCH PLANÓW ZAGOSPODAROWANIA PRZESTRZENNEGO W OBSZARZE WSI DYLAKI	WŁAŚCIWICZKI - PLANOWANE W OCHRONNYCH GRANICACH ORAZ CZĘŚĆ OBRĘBU SCHODNIA, WSI KRASIEJÓW
OBZAR ZWARTEJ ZABUDOWY WSI GRODZIEC, WSI CHOBIE I WSI KRZYŻOWA DOLINA	OBZAR ZWARTEJ ZABUDOWY WSI GRODZIEC, WSI CHOBIE I WSI KRZYŻOWA DOLINA
OBZAR ZWARTEJ ZABUDOWY WSI GRODZIEC, WSI CHOBIE I WSI KRZYŻOWA DOLINA	OBZAR ZWARTEJ ZABUDOWY WSI GRODZIEC, WSI CHOBIE I WSI KRZYŻOWA DOLINA

KIERUNKI ROZWOJU KOMUNIKACJI I INFRASTRUKTURY TECHNICZNEJ	DRÓG WOJEWÓDZKA - DW 463 (NR DROGI KLASY TECHNICZNA)
PRZYSTANEK KOLEJOWY PKP - KRASIEJÓW	DRÓGI POWIATOWE (NR DROGI KLASY TECHNICZNA)
PLANOWANA OBWODNICA WSI GRODZIEC W CĘŚCI DRÓGI KRAJOWEJ NR 46	DRÓGI GMINNE
PLANOWANA OBWODNICA WSI DYLAKI W CĘŚCI DRÓGI WOJEWÓDZKIEJ NR 463	DRÓGI GMINNE PLANOWANE
DRÓGA KRAJOWA - DK 46 (NR DROGI KLASY TECHNICZNA)	PLANOWANE WZŁY DROGOWE
LINIA KOLEJOWA	
PRZEPROJEKTOWANA LINIA KOLEJOWA PKP NR 144 RELACJA OPOLE - TARNOWSKIE GÓRY	
TRASY ROZROWEROWE	
ŚCIEŻKI ROZROWEROWE	
OPROWADZANIE I OCZYSZCZANIE ŚCIEKÓW	
OCZYSZCZALNIA ŚCIEKÓW	
STREFY TECHNICZNE SIECI INFRASTRUKTURY TECHNICZNEJ	
OD SIECI GAZOWYCH WYSOKIEGO CIŚNIENIA	
OD SIECI GAZOWYCH ŚREDNIEGO I WYSOKIEGO CIŚNIENIA	
OD NAPONOWYCH LINII ŚREDNIEGO I WYSOKIEGO CIŚNIENIA	
INWESTYCJE CELU PUBLICZNEGO	
O ZNACZENIU PONADLOKALNYM	
BUDOWA NOWYCH DRÓG LUB ICH ODCINKÓW	BUDOWA OBWODNIC WSI GRODZIEC
BUDOWA OBWODNIC WSI DYLAKI	PRZEBUDOWA STACJI OZIMIEK
BUDOWA LEWOSTRONNIEGO WYŁĄCZNIKA PRZECIWPÓWROTNEGO NA RZECZE MAŁA PANEW	BUDOWA ELEKTROWNI WODNEJ NA RZECZE MAŁA PANEW
PRZEBUDOWA NAPÓWIETRZNEJ LINII 110 KV GRODZIEC - OZIMEK	POŁĄCZENIE LINII KOLEJOWYCH NR 144
O ZNACZENIU LOKALNYM	
BUDOWA NOWYCH DRÓG LUB ICH ODCINKÓW	POŁĄCZENIE DRÓGI KRAJOWEJ DK 46 Z DRÓGĄ WOJEWÓDZKĄ DW 463
POŁĄCZENIE DRÓG KRAJOWEJ DW 463 DO ULICY WYTWÓRNI	POŁĄCZENIE ULICY SPORTOWEJ Z ULICĄ CZESZCZYŃSKĄ (DALSIĘ NA RZECZE MAŁA PANEW)
POŁĄCZENIE ULICY KOLEJOWEJ Z ULICĄ DWORCOWĄ NA RZECZE MAŁA PANEW	POŁĄCZENIE ULICY KLASZTORNEJ Z ULICĄ ZAMOŚCIE
PRZEDŁUŻENIE ULICY WARSZYŃSKIEGO DO ULICY ROBOTNICZEJ	POŁĄCZENIE ULICY RZECZNEJ Z DK 46
OBZARY ROZMIESZCZENIA OBIEKTÓW HANDLOWYCH O POWIERZCHNI SPRZEDAŻY POWYŻEJ 2000 m² ORAZ OBZARY PRZESTRZENI PUBLICZNEJ	
OBZAR LOKALIZACJA OBIEKTÓW HANDLOWYCH O POWIERZCHNI SPRZEDAŻY POWYŻEJ 2000 m²	OBZARY PRZESTRZENI PUBLICZNEJ
OBZARY PRZESTRZENI PUBLICZNEJ	
OBZARY DLA KTÓRYCH GMINA ZAMIERZA SPORZĄDZIĆ MIEJSKOWE PLANY ZAGOSPODAROWANIA PRZESTRZENNEGO ORAZ OBZARY WYMAGAJĄCE ZMIANY PRZEZNACZENIA GRUNTÓW ROLNYCH I LEŚNYCH NA CELE NIEROLNICZE I NIELEŚNE	
OBZARY DLA KTÓRYCH GMINA ZAMIERZA SPORZĄDZIĆ PLAN MIEJSKOWY	OBZARY DLA KTÓRYCH GMINA ZAMIERZA SPORZĄDZIĆ PLAN MIEJSKOWY
MPZP I - DLA MIASTA OZIMEK	MPZP II - DLA WSI ANTONIÓW
MPZP III - DLA WSI SCHODNIA	MPZP IV - DLA WSI CHOBIE
MPZP V - DLA WSI KRZYŻOWA DOLINA	MPZP VI - DLA WSI MNICHUS
TERENY WYMAGAJĄCE ZMIANY PRZEZNACZENIA GRUNTÓW ROLNYCH I LEŚNYCH NA CELE NIEROLNICZE I NIELEŚNE	
OBZARY WYMAGAJĄCE PRZEKAZAŃCEN LUB REKULTYWACJI ORAZ OBZARY NARAŻONE NA NIEBEZPIECZESTWO PODWOZI	OBZARY WYMAGAJĄCE PRZEKAZAŃCEN LUB REKULTYWACJI
OBZARY NARAŻONE NA NIEBEZPIECZESTWO PODWOZI	OBZARY NARAŻONE NA NIEBEZPIECZESTWO PODWOZI
TERENY ZALANE I PODTOPIONE PODCZAS POWODZI W 1997 r.	WALY PRZECIWPŁODOWE
WALY PRZECIWPŁODOWE	
GRANICE TERENÓW ZAMKNIĘTYCH I ICH STREF OCHRONNYCH	
KOLEJOWE TERENY ZAMKNIĘTE	
OBZARY ROZMIESZCZENIE URZĄDZEŃ WYTWARZAJĄCYCH ENERGIĘ Z ODNAWIALNYCH ŹRÓDEŁ ENERGII	
FARMY FOTOWOLTAICZNE O MOCY PRZEKRACZAJĄCEJ 100 kW	