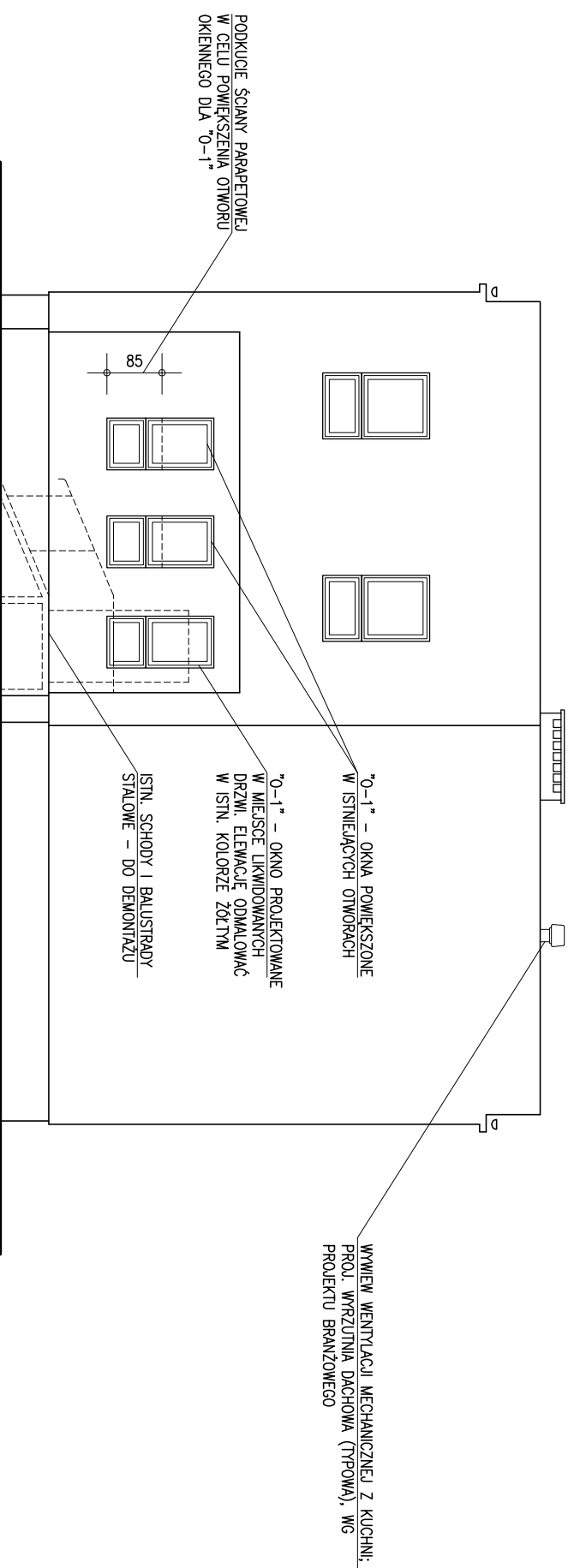




# ELEWACJA PŁD.-ZACH. stan istniejący



# ELEWACJA PŁD.-ZACH. PO ZMIANACH skala 1:100

Pracownia Projektowa arch. Jadwiga Barthik		BRANŻA ARCHITEKTURA	
ul. Szarych Szeregów 64/14 45-286 OPOLE tel. 604548335 e-mail: jadviga.barthik@o2.pl			
TEMAT ZADANIA PRZEBUDOWA POMIESZCZEN ZŁOBKA SAMORZĄDOWEGO NA POTRZEBY NOWEGO ODDZIAŁU ZŁOBKOWEGO			
FAZA PROJEKTU PROJEKT BUDOWLANY			
TEMAT RYSUNKU ELEWACJA PŁD.-ZACH.			
DATA 16.10.2017	SKALA 1:100	NUMER A7	
OBIEKT Budynek Żłobka w Ozimku			
ADRES Ozimek, ul. Ostąpa Dłuskiego 15			
INWESTOR Gmina Ozimek ul. Ks. J. Dzierżona 4B, 46-040 Ozimek			
PROJEKTANT Jadwiga Barthik mgr inż. arch.	UPRAWNIENIA Nr 1A OP-0039 59/88/Op	PODPIS	
SPRAWODZAJCY Marta Gajda-Kuchard mgr inż. arch.	UPRAWNIENIA Nr 1A OP-0030 241/83/Op	PODPIS	
WSPÓŁPRACCA Krzysztof Noszczyk inż.		PODPIS	