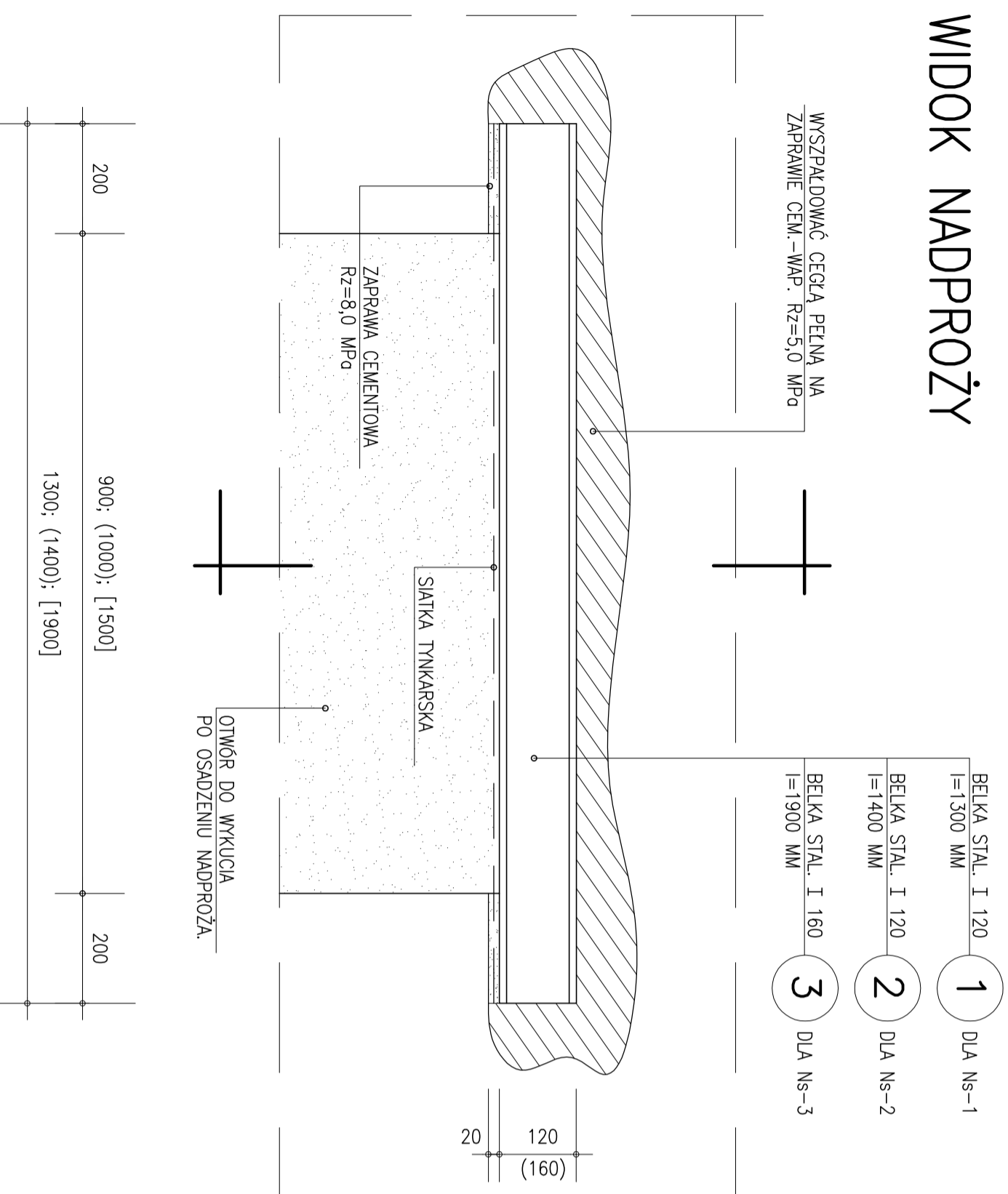


WIDOK NADPROŻY

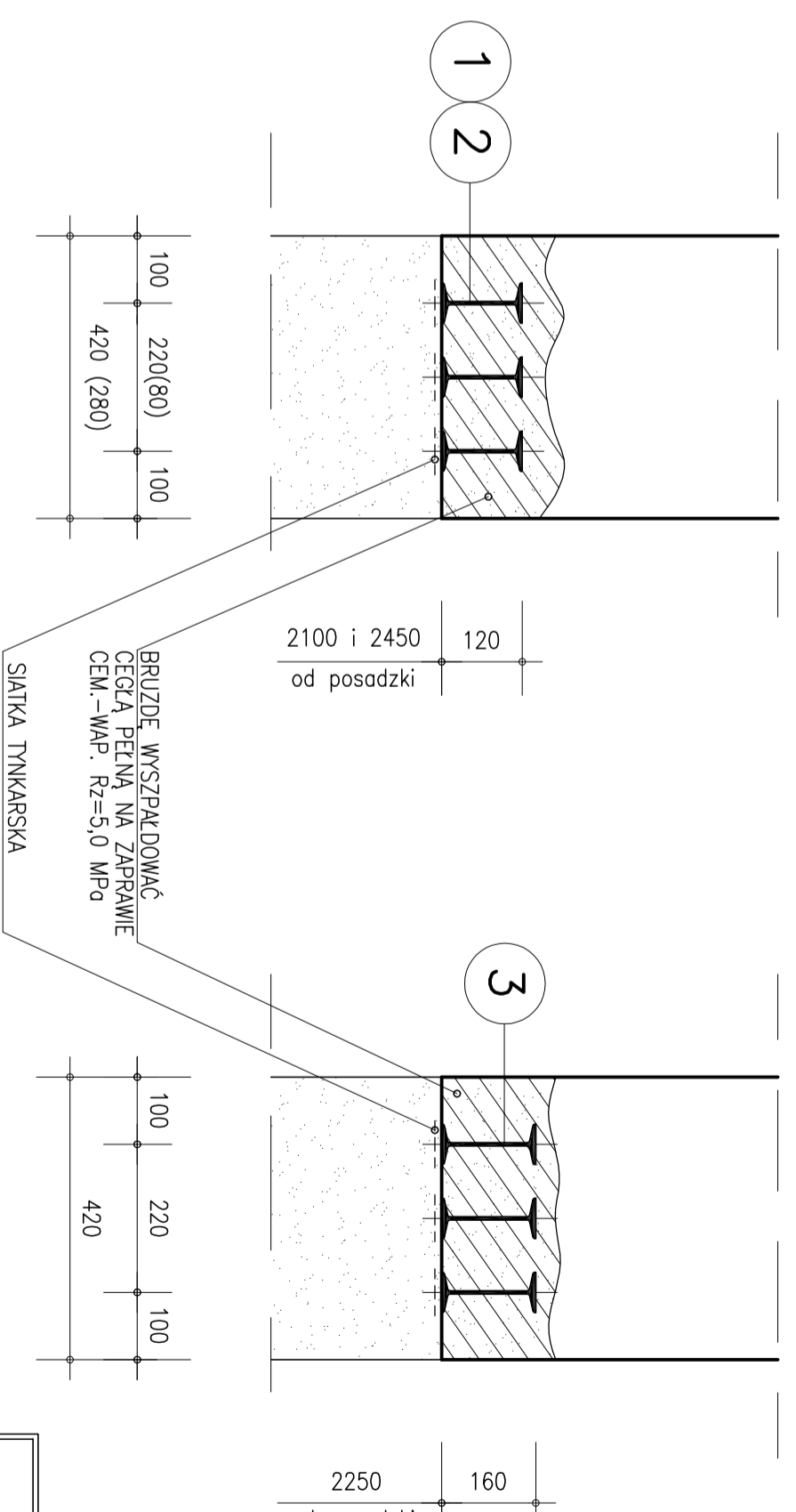


NADPROŻA STALOWE skala 1:10

1. USTYLIOWANIE NADPROŻY PATRZ RZUT PARTERU; RYS. NR 2
2. WYMIARY ELEMENTÓW STALOWYCH SPRAWDZIĆ NA MIEJSCU MONTAŻU, PO DOKONANIU POMIARÓW KONTROLNYCH.

Ns-1 (Ns-2)
wyk. 2(1) szt.

Ns-3
wyk. 1 szt.



ZESTAWIENIE STALI

NR	PROFIL	ILOŚĆ [szt.]	DLUGOŚĆ JEDNOSTKOWA [m.]	CIEŻAR JEDNOSTKOWY [kg/m]	DLUGOŚĆ CAŁKOWITA [m]	CIEŻAR CAŁKOWITY [kg]
1.	I 120	6	1,30	11,20	7,80	87,36
2.	I 120	3	1,40	11,20	4,20	47,04
3.	I 160	3	1,90	17,90	5,70	102,03
RAZEM STALI [kg]						236,5

STAL: S13SX
ELEKTRODY: ER 1.46

Pracownia Projektowa arch. Jadwiga Bartnik		INWESTOR Gmina Ozimek ul. Ks. J. Dzierżona 4B, 46-040 Ozimek	
ul. Szczęśliwa 84/14 45-236 OPOLE tel. 604543333 e-mail: jadwiga_bartnik@poczta.onet.pl		PROJEKTANT Michał Paluszki mgr inż.	
Temat zadania PRZEBUDOWA POMIESZCZEN ZŁOBKA SAMOZAJADWOLEGO NA POTRZEBY NOWEGO ODBIERATELÓW ZOBOWIĄZANO		PRZEWODZĄCY Władysław Bagnik mgr inż.	
PRACA PROJEKTOWA PROJEKT BUDOWLANY		URZĄDNIENIA 244870P	
TEMAT RYSUNKU NADPROŻA STALOWE		URZĄDNIENIA 206880P	
DATA 16.10.2017		WSPRACOWNIA Krzysztof Woźniak inż.	
SKALA 1:10		PODPIŚCIE	
NUMER A6		PODPIŚCIE	
OBIEKT Budynek Żłobka w Ozimku		PODPIŚCIE	
ADRES Ozimek, ul. Księdza Kaluży 15		PODPIŚCIE	