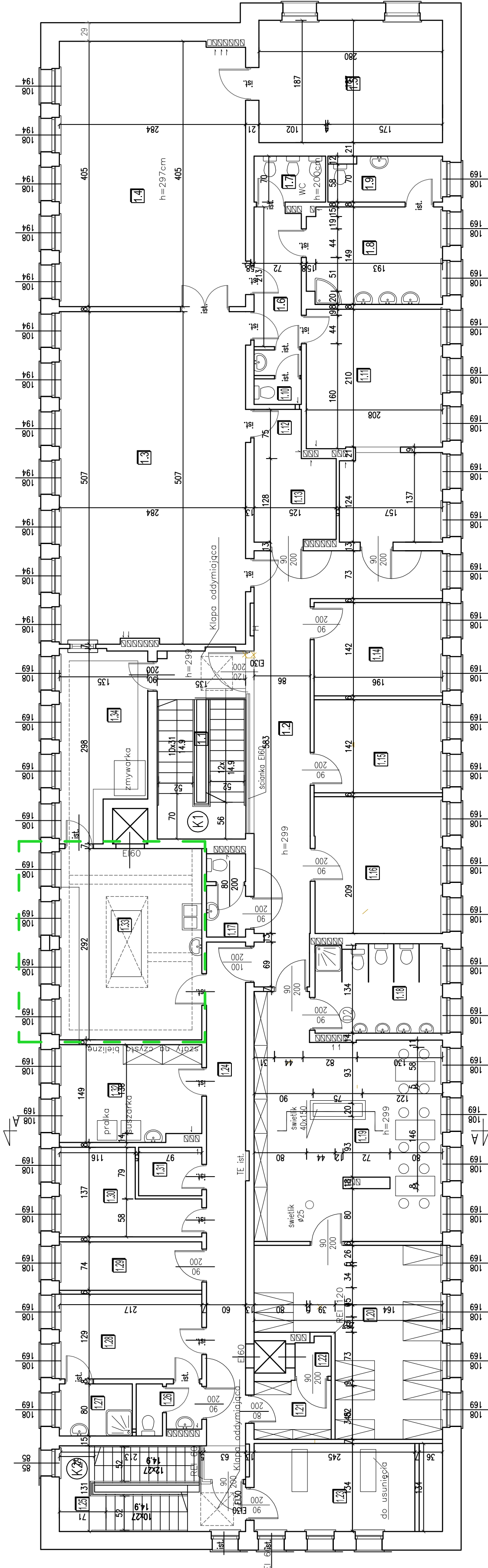


RZUT PIĘTRA



Kolorem zielonym oznaczono pomieszczenie objęte opracowaniem

Nr	Nazwa pomieszczenia	pos.ist	Pow.
1.1	Klatka schodowa	pos.ist	15,34
1.2	Korytarz	pos.ist	29,27
1.3	Bawialnia	pos.ist	57,23
1.4	Bawialnia	pos.ist	45,8
1.5	Sypialnia	pos.ist	20,85
1.6	Śluza	pos.ist	6,04
1.7	WC	pos.ist	3,05
1.8	Umywalnia	pos.ist	12,13
1.9	Magazynek	pos.ist	4,67
1.10	WC	pos.ist	2,32
1.11	Sypialnia	pos.ist	26,17
1.12	Magazynek	pos.ist	8,24
1.13			

1.14	Pokój dyrektora	wykl. PCV	11,11
1.15	Pokój intendenta	wykl. PCV	11,08
1.16	Szatnia	wykl. PCV	16,18
1.17	WC	plyt.ceram	2,98
1.18	Łazienka	plyt.ceram	10,48
1.19	Bawialnia	pan.drewn	37,63
1.20	Sypialnia	pan.drewn	25,87
1.21	Magazynek	pos.ist	4,18
1.22	Przestrzeń techniczna	pos.ist	1,23
1.23	Wentylatornia	pos.ist	15,38
1.24	Korytarz	pos.ist	19,49
1.25	Klatka schodowa	pos.ist	13,16
1.26	WC	pos.ist	2,86
1.27	Łazienka	pos.ist	3,53

1.28	Szatnia personelu	pos.ist	11,2
1.29	Magazynek	pos.ist	6,42
1.30	Magazynek	pos.ist	8,65
1.31	Magazynek	pos.ist	2,84
1.32	Pralnia i suszarnia	pos.ist	12,64
1.33	Kuchnia	pos.ist	25,3
1.34	Kuchnia mleczna	pos.ist	14,07

Pracownia Projektowa arch. Jadwiga Bartnik		BRANZA ARCHITEKTURA	
ul. Szarych Szeregów 64/14 45-286 OPOLE tel. 604548335 e-mail: jadviga.bartnik@o2.pl		PRZEBUDOWA POMIESZCZEŃ ŻŁOBKA SAMORZĄDOWEGO NA POTRZEBY NOWEGO ODDZIAŁU ŻŁOBKOWEGO	
TEMAT ZADANIA		INWENTARYZACJA	
FAZA PROJEKTU		INWENTARYZACJA	
TEMAT RYSUNKU		RZUT 1 -GO PIĘTRA	
DATA 16.10.2017	SKALA 1:100	NUMER I-2	
OBIEKT Budynek Żłobka w Ozimku			
ADRES Ozimek, ul. Księża Kaluży 15			
INWESTOR Gmina Ozimek ul. Ks J. Dzierżona 4B, 46-040 Ozimek			
PROJEKTANT Jadwiga Bartnik mgr inż. arch.	UPRAWNIENIA Nr IA OP-0039 59/88/Op	PODPIS	
SPRAWDZAJĄCY Marta Gajda-Kuchtarz mgr inż. arch.	UPRAWNIENIA Nr IA OP-0030 241/83/Op	PODPIS	
OPRACOWAŁ	UPRAWNIENIA	PODPIS	