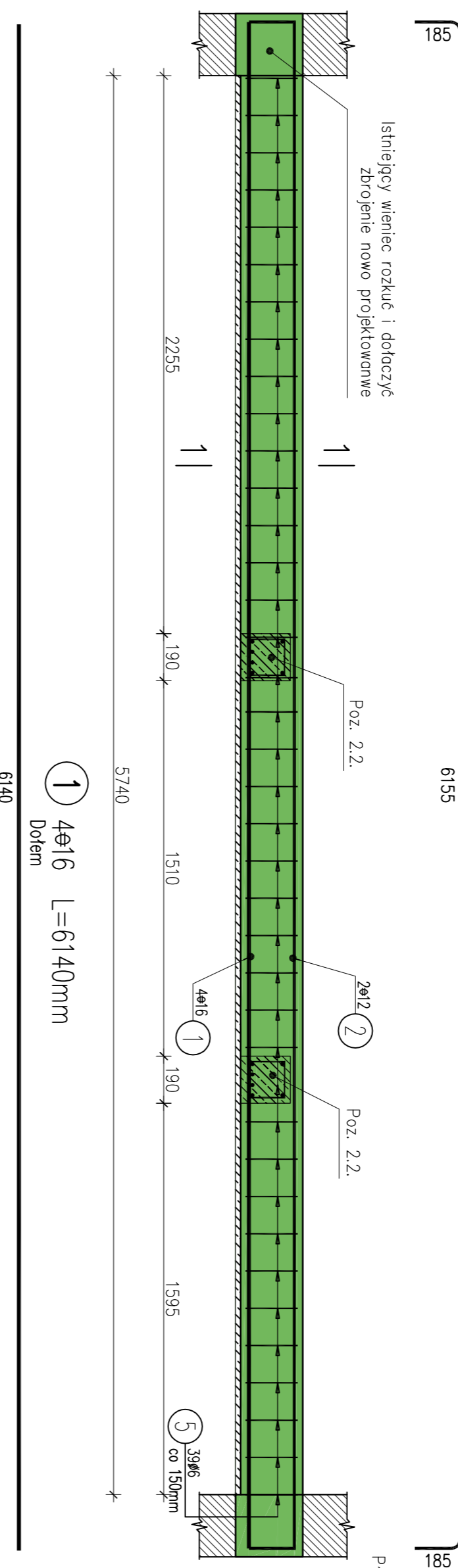
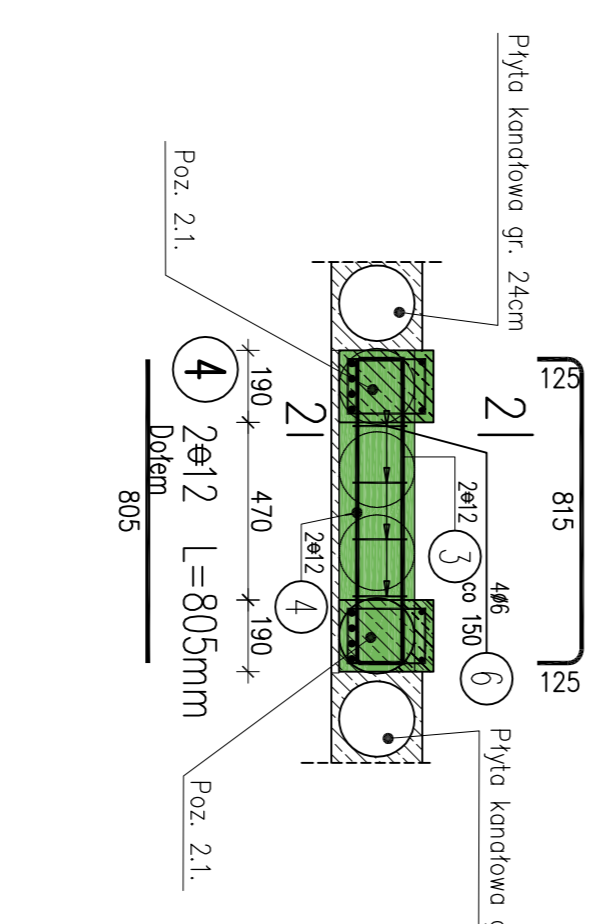


**2**  $2\phi 12$  L=6525mm  
669g



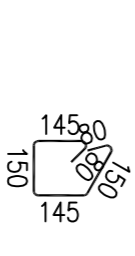
**Pozycja 2.2**  
szt. 2

**3**  $2\phi 12$  L=1065mm  
669g



Projekowane wyburzenia  
Projekowane elementy

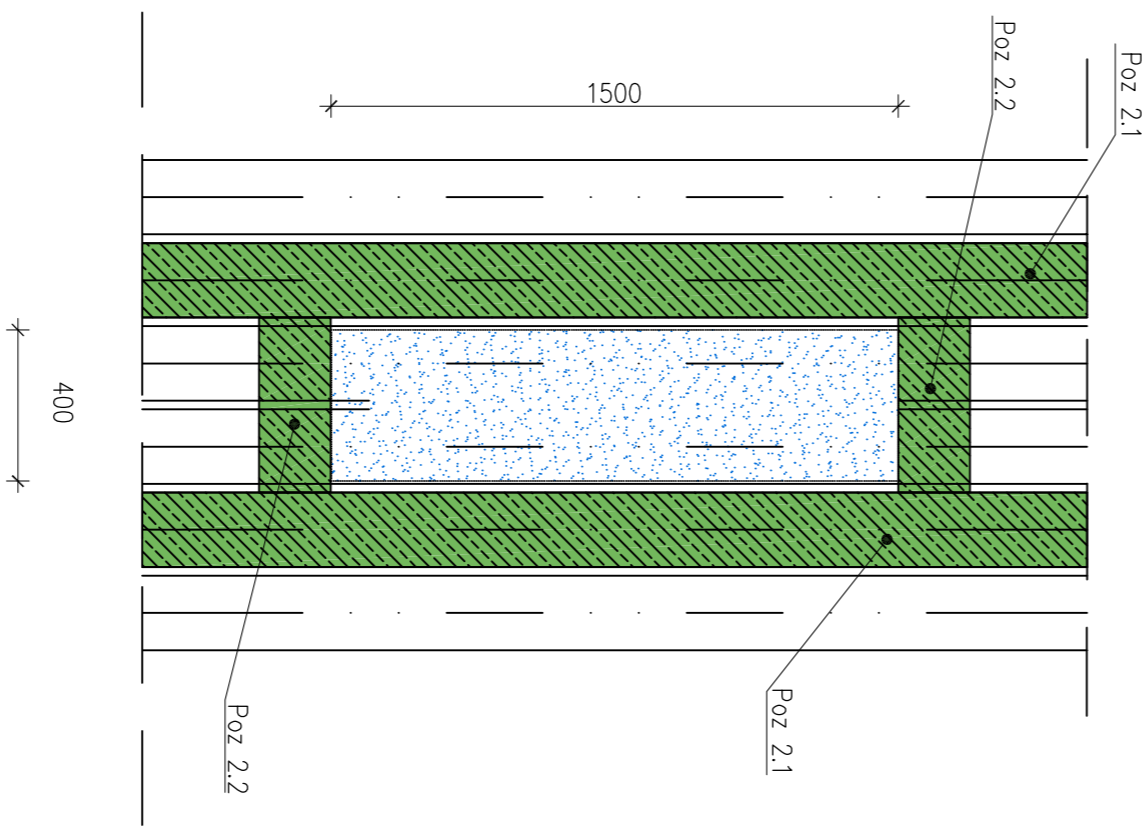
**2-2**  
 $4\phi 6$  L=750mm  
466g



- UWAGI!**
1. Otulina zbrojenia 20mm.
  2. Podczas betonowania pozycji 2.1 należy ułożyć zbrojenie łącznikowe poz. 2.2
  3. Rysunek rozpatrywać łącznie z rysunkami konstrukcyjnymi elementów sąsiednich, opisem technicznym i projektami branzowymi.
  4. Pozycja 2.1 ułożyć w bruzdzie powstałej po rozkuciu kładki w płycie.
  5. Sprawdzić długość pozycji 2.2

beton: C20/25 XC1 V = 0,61 m<sup>3</sup>  
Stal zbroj.:  
S335-b G = 16,7 kg  
34GS G = 107,5 kg  
Razem G = 124 kg

**Schemat rozmieszczenia belek**



**WYKAZ ZBROJENIA**

Nr pręta	Średnica [mm]	Długość [m]	Liczba w		Długość ogólna [m]	Uwagi
			1 elem.	ogólna		
1	$\phi 16$	6140	4	8	4812	Wkładka 2 szt.
2	$\phi 12$	6525	2	4	261	669g
3	$\phi 6$	880	39	78	8864	co 150mm
Element: Poz 2.2					Wkładka 2 szt.	669g
3	$\phi 12$	1065	2	4	426	
4	$\phi 12$	805	2	4	322	
6	$\phi 6$	750	4	8	75	49g
Długość ogólna wg średnic					0,222	1,376
Masa prętków wg średnic					16,65	77,32
Masa prętków wg rodzajów w stali					16,7	124

**KONSTRUKCJA**  
PROJEKT BUDOWLANY  
Konsultingowa spółka z o.o.

DATA: 15.09.2012  
MIEJSCE: 1:20  
PRZEKŁĘCIE: K2

WYKONANIE: Budynek Zestku w Ozimku

OPIS: Ozimek, ul. Odziena Długoskiego 15

WYKONANIE: Gmina Ozimek  
ul. Ks. Józefa 4, 46-440 Ozimek

PROJEKTOWAŁ: Zdzisław Dąbrowski  
WYKONANIE: Zdzisław Dąbrowski  
OPIS: Zdzisław Dąbrowski

Kancelaria Projektowa  
**ARCH-STUDIO**  
ul. Dąbrowskiego 15B 46-400 Ozimek  
TEL: 71 722 98 81  
E-MAIL: arch-studio@wp.pl