

Mariusz Górski,

GRODZIEC 23.03.2026



Pan Mirosław Wieszołek
Burmistrz Ozimka
za pośrednictwem
Pana Zygmunta Olbryta
Przewodniczącego RM w Ozimku

INTERPELACJA

w sprawie podjęcia pilnych działań na rzecz poprawy bezpieczeństwa ruchu drogowego na drodze krajowej nr 46 w miejscowości Grodziec.

Na podstawie art. 24 ust. 3 i 4 ustawy o samorządzie gminnym składam interpelację w sprawie niezwłocznego podjęcia działań zmierzających do poprawy bezpieczeństwa ruchu drogowego na drodze krajowej nr 46 w miejscowości Grodziec, w szczególności w obrębie wysepek zlokalizowanych na początku i końcu miejscowości.

Zgłaszany problem ma charakter trwały i powtarzalny, a jego skala – potwierdzona zarówno przez mieszkańców, jednostki Ochotniczych Straży Pożarnych, jak i obserwacje własne – wskazuje na realne zagrożenie zdrowia i życia użytkowników drogi.

Do głównych przyczyn zdarzeń drogowych w tej lokalizacji należą:

- brak dostatecznej widoczności krawężników wysepek,
- brak kontrastowej, czytelnej obwiedni (oznaczenia poziomego),
- niewystarczające oznakowanie pionowe i elementy odblaskowe,
- ograniczona widoczność w warunkach nocnych oraz przy niekorzystnych warunkach atmosferycznych,
- brak uruchomionego oświetlenia na jednej z wysepek.

W praktyce skutkuje to częstymi zdarzeniami drogowymi – w tym uszkodzeniami pojazdów, interwencjami służb oraz zagrożeniem dla uczestników ruchu.

Z uwagi na fakt, iż zarządcą drogi krajowej jest właściwy organ administracji rządowej, Gmina Ozimek ma obowiązek aktywnie reprezentować interes mieszkańców i podejmować działania interwencyjne wobec zarządcy drogi.

W związku z powyższym wnoszę o:

1. Niezwłoczne wystąpienie przez Burmistrza Ozimka do zarządcy drogi krajowej nr 46 (GDDKiA Oddział w Opolu) z wnioskiem o podjęcie pilnych działań naprawczych, obejmujących w szczególności:

- 1) wykonanie wyraźnej, kontrastowej obwiedni wysepek,
- 2) poprawę oznakowania poziomego i pionowego,
- 3) zastosowanie dodatkowych elementów odblaskowych lub aktywnego oznakowania,
- 4) pilne uruchomienie istniejącego oświetlenia,
- 5) rozważenie innych rozwiązań poprawiających bezpieczeństwo.

2. Przekazanie niniejszej interpelacji do zarządcy drogi jako formalnego zgłoszenia problemu wraz z żądaniem zajęcia stanowiska i wskazania konkretnych działań oraz terminów ich realizacji.

3. Podjęcie działań zmierzających do przeprowadzenia audytu bezpieczeństwa ruchu drogowego na wskazanym odcinku drogi.

4. Poinformowanie Rady Miejskiej o podjętych działaniach oraz przedstawienie harmonogramu dalszych czynności.

Dodatkowo wnoszę o udzielenie informacji jakie konkretne działania zostaną podjęte po otrzymaniu niniejszej interpelacji.

Do interpelacji załączam:

- A) zestawienie zdarzeń drogowych z okresu 01.01.2019 r. – 31.03.2025 r.,
- B) dokumentację fotograficzną potwierdzającą skalę problemu,

- zaznaczony odcinek drogi ww. pisma,
- zaznaczony brak obwiedni wysepek,
- widok nocny,
- wypadki na przestrzeni 1 roku (wszystkie w okolicach wysepek)

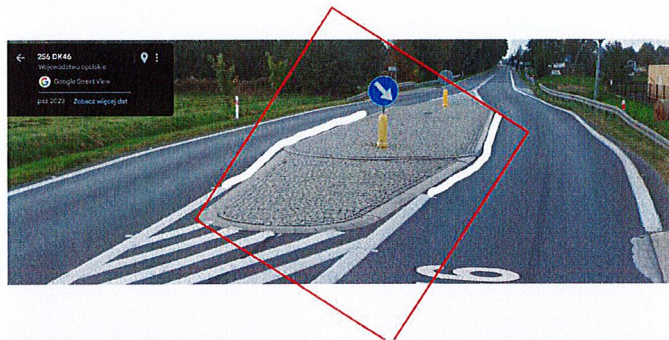
Z uwagi na realne zagrożenie zdrowia i życia mieszkańców oraz użytkowników drogi krajowej, proszę o potraktowanie sprawy jako pilnej i udzielenie szczegółowej odpowiedzi w ustawowym terminie.

Z poważaniem:

1) Zaznaczony odcinek drogi ww. wniosku



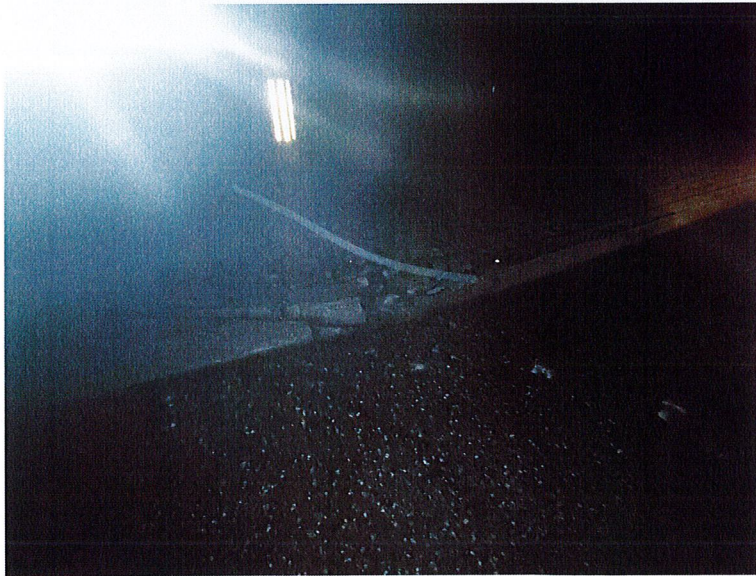
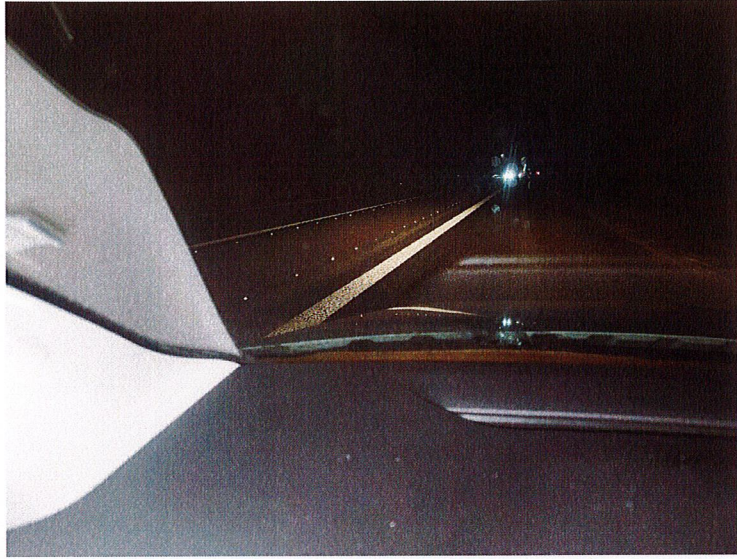
2) Zaznaczony brak obwiedni wysepek



3) Widok nocny







4) Wypadki na przestrzeni 1 roku – wszystkie w okolicach wysepek





