

**UCHWAŁA NR LVII/532/23
RADY MIEJSKIEJ W OZIMKU**

z dnia 27 lutego 2023 r.

**w sprawie przystąpienia do sporządzenia miejscowego planu zagospodarowania przestrzennego wsi
Krzyżowa Dolina**

Na podstawie art. 18 ust. 2 pkt 5 ustawy z dnia 8 marca 1990 r. o samorządzie gminnym (t.j. Dz. U. z 2023 r. poz. 40.) oraz art. 14 ust. 1, 2 i 4 ustawy z dnia 27 marca 2003 r. o planowaniu i zagospodarowaniu przestrzennym (t.j. Dz. U. z 2022 r. poz. 503 z późn. zm.) Rada Miejska w Ozimku uchwala, co następuje:

§ 1. Przystępuje się do sporządzenia miejscowego planu zagospodarowania przestrzennego wsi Krzyżowa Dolina.

§ 2. Granice obszaru objętego przystąpieniem do sporządzenia miejscowego planu zagospodarowania przestrzennego określa załącznik graficzny do niniejszej uchwały.

§ 3. Wykonanie uchwały powierza się Burmistrzowi Ozimka.

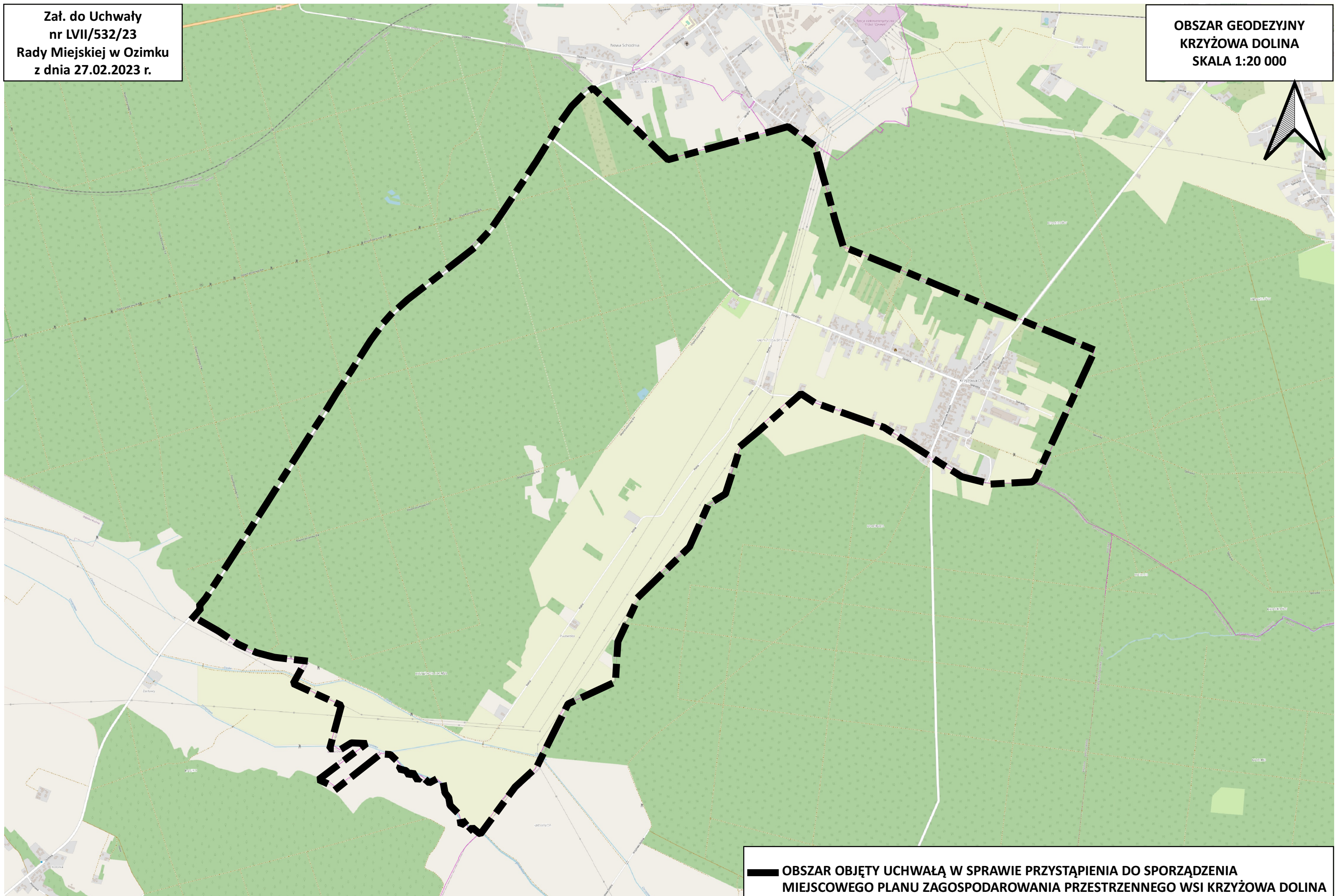
§ 4. Uchwała wchodzi w życie z dniem podjęcia.

Przewodnicząca Rady
Miejskiej w Ozimku

Aldona Koczur

Zał. do Uchwały
nr LVII/532/23
Rady Miejskiej w Ozimku
z dnia 27.02.2023 r.

OBSZAR GEODEZYJNY
KRZYŻOWA DOLINA
SKALA 1:20 000



— OBSZAR OBJĘTY UCHWAŁĄ W SPRAWIE PRZYSTĄPIENIA DO SPORZĄDZENIA
MIEJSCOWEGO PLANU ZAGOSPODAROWANIA PRZESTRZENNEGO WSI KRZYŻOWA DOLINA