

Projekt

z dnia 19 lipca 2022 r.

Zatwierdzony przez

**UCHWAŁA NR
RADY MIEJSKIEJ W OZIMKU**

z dnia 2022 r.

w sprawie zaliczenia drogi do kategorii dróg gminnych oraz ustalenia jej przebiegu

Na podstawie art. 18 ust. 2 pkt 15 ustawy z dnia 8 marca 1990 r. o samorządzie gminnym (Dz.U. z 2022r. poz. 559, 584, 1005 i 1079) i art. 7 ust. 2 i 3 ustawy z dnia 21 marca 1985r. o drogach publicznych (Dz.U. z 2021r. poz. 1376 z ożn.zm.) Rada Miejska w Ozimku uchwala, co następuje:

§ 1. 1. Zalicza się do kategorii dróg gminnych drogę wewnętrzną o długości 905 m, położoną na działkach w ewidencji gruntów i budynków numerami: 128, 136, KM 1, obręb 0130 Szczedrzyk – ul. Niwecką w Szczedrzyku.

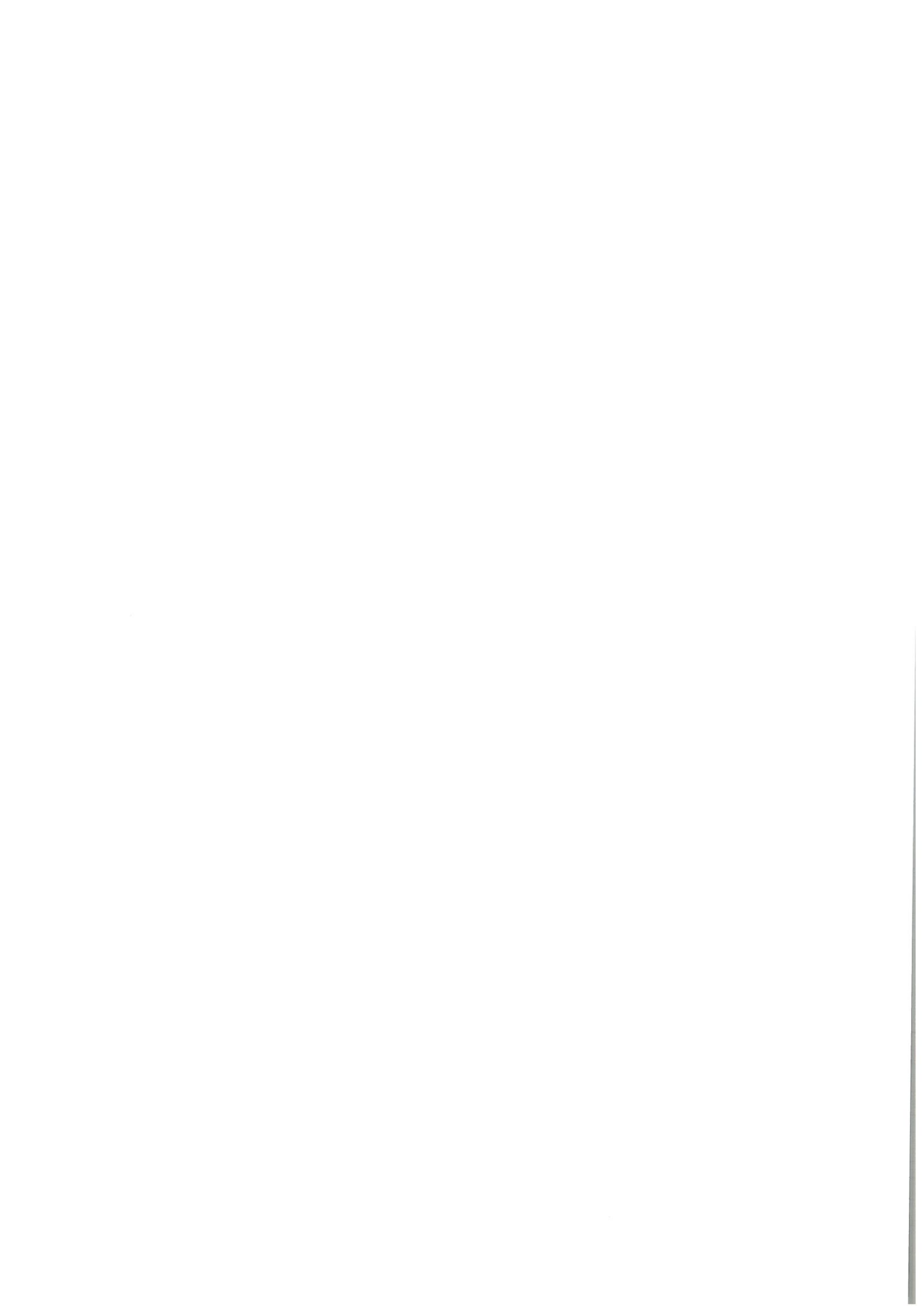
2. Szczegółowe położenie i przebieg drogi, o której mowa w ust. 1 oznaczono na mapie stanowiącej załącznik graficzny do niniejszej uchwały.

§ 2. Wykonanie Uchwały powierza się Burmistrzowi Ozimka.

§ 3. Uchwała wchodzi w życie po upływie 14 dni od dnia ogłoszenia w Dzienniku Urzędowym Województwa Opolskiego.

Przewodnicząca Rady
Miejskiej w Ozimku

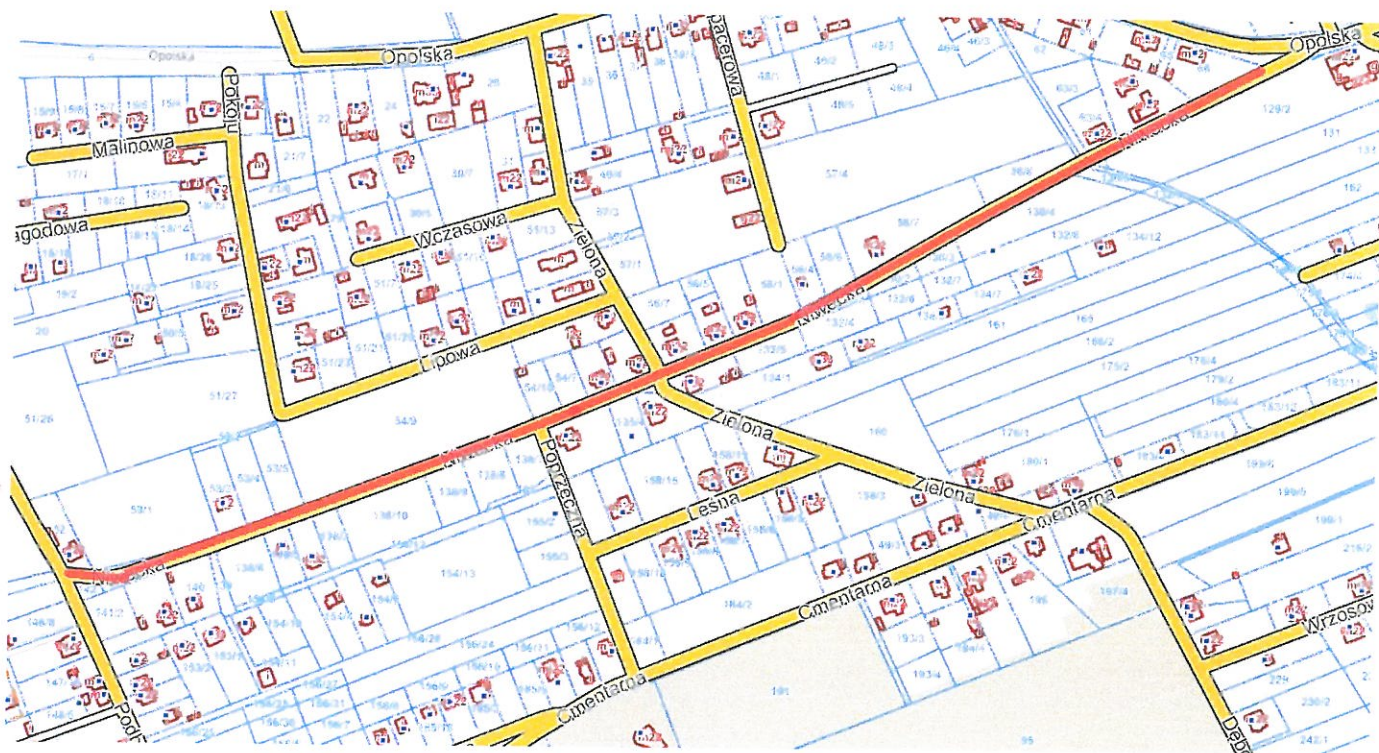
Aldona Kocur




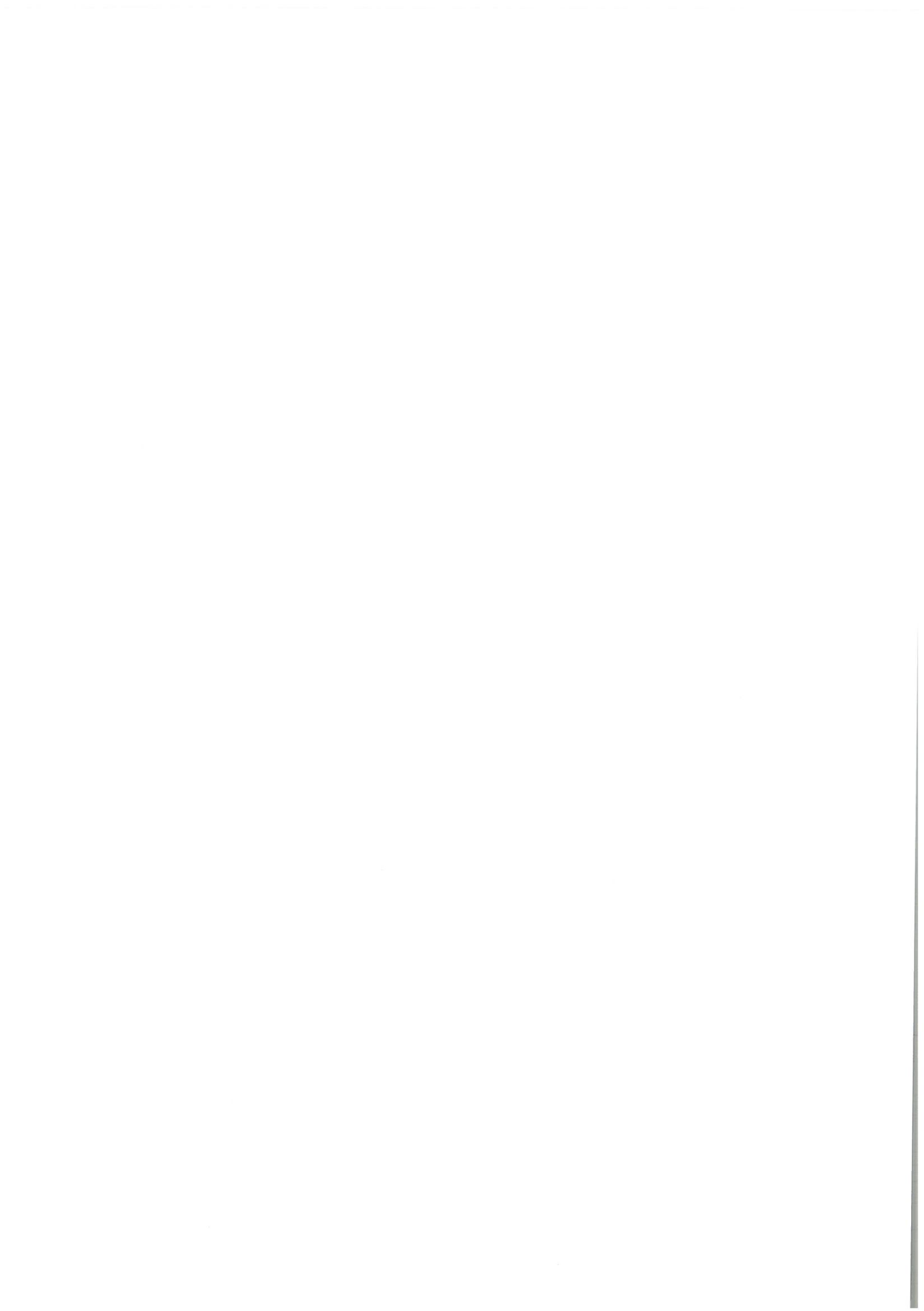
Załącznik do uchwały Nr

Rady Miejskiej w Ozimku

z dnia.....2022 r.

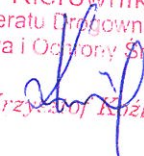


 ul. Niwecka – dz. ew. nr 128 i 136 km1 obręb 0130 Szczedrzyk



UZASADNIENIE

W obecnej chwili droga wymieniona w projekcie nie jest sklasyfikowana jako droga gminna tzn. nie została na podstawie art. 7 ust. 2 ustawy z dnia 21 marca 1985r. o drogach publicznych (Dz. U. z 2021r. poz. 1376 ze zm.) oraz art. 18 ust. 2 pkt 15 ustawy z dnia 8 marca 1990r. o samorządzie gminnym (Dz. U. z 2022r. poz. 559) zaliczona na mocy uchwały Rady Miejskiej w Ozimku do kategorii dróg gminnych. Zgodnie z Rozporządzeniem Ministra Transportu i Gospodarki Morskiej z dnia 2 marca 1999r. w sprawie warunków technicznych, jakim powinny odpowiadać drogi publiczne i ich usytuowanie (Dz. U. z 2016r. poz. 124 ze zm.) oraz na podstawie ustawy z dnia 21 marca 1985r. o drogach publicznych (Dz. U. z 2021 r. poz. 1376) droga ta - jest drogą gminną, niepubliczną (droga wewnętrzna), ogólnodostępną, stanowiącą własność Gminy Ozimek, zarządzaną przez Burmistrza Ozimka. Zaliczenie drogi wymienionej w projekcie uchwały do kategorii dróg gminnych pozwoli na nadanie im numerów przez Zarząd Województwa Opolskiego oraz na stosowanie zapisów Rozporządzenia Ministra Transportu i Gospodarki Morskiej z 2 marca 1999r. w sprawie warunków technicznych, jakim powinny odpowiadać drogi publiczne i ich usytuowanie (Dz. U. z 2016 r. poz. 124 ze zm.) Zaliczenie drogi wymienionej w projekcie uchwały do kategorii dróg gminnych pozwoli także na stosowanie Ustawy o drogach publicznych (Dz. U. z 2021r. poz. 1376 ze zm.) - jest ona stosowana między innymi przy wydawaniu decyzji lokalizacyjnych na zajęcie pasa drogowego w celu umieszczenia urządzeń infrastruktury technicznej niezwiązanej z potrzebami zarządzania drogami, czy też obiektów budowlanych oraz reklam itp. Mając na względzie postanowienia art. 7 ust. 2 i 7a ust. 1 ustawy z dnia 21 marca 1985r. o drogach publicznych, Burmistrz Ozimka wystąpił do Zarządu Powiatu Opolskiego o wydanie stosownej opinii w sprawie zaliczenia tej drogi do kategorii dróg gminnych. Zarząd Powiatu Opolskiego Uchwałą Nr _____ z dnia 15 lipca 2022r. wyraził pozytywną opinię w przedmiocie zaliczenia przedmiotowej drogi do kategorii dróg gminnych. Uwzględniając powyższe, wobec spełnienia procedur przewidziany obowiązującymi przepisami, w pełni uzasadnione. Kolejnym etapem, po wejściu w życie niniejszej uchwały, będzie wystąpienie do Zarządu Województwa Opolskiego z wnioskiem o nadanie drodze numeru i umieszczenie w ewidencji dróg gminnych publicznych.

Kierownik
Referatu Drogownictwa,
Rolnictwa i Ochrony Środowiska

Krzysztof Kozlik

