

Projekt

z dnia 14 marca 2022 r.

Zatwierdzony przez .....

**UCHWAŁA NR .....  
RADY MIEJSKIEJ W OZIMKU**

z dnia 14 marca 2022 r.

**w sprawie przystąpienia do sporządzenia miejscowego planu zagospodarowania przestrzennego  
w miejscowości Ozimek.**

Na podstawie art. 18 ust. 2 pkt 5 ustawy z dnia 8 marca 1990 r. o samorządzie gminnym (tj. Dz. U. 2022 poz. 559) oraz art. 14 ust. 1, 2 i 4 ustawy z dnia 27 marca 2003 r. o planowaniu i zagospodarowaniu przestrzennym (t.j. Dz. U. z 2022 r. poz. 503) Rada Miejska w Ozimku uchwala, co następuje:

§ 1. Postanawia się przystąpić do sporządzenia miejscowego planu zagospodarowania przestrzennego dla miasta Ozimka dla terenów położonych:

- 1) W rejonie ul. ks. Kałuży,
- 2) W rejonie ul. Kwiatowej,
- 3) W rejonie ul. Słowackiego,
- 4) W rejonie ul. Bukowej,
- 5) W rejonie ul. Wyzwolenia
- 6) W rejonie ul. Korczaka,

§ 2. Granice obszaru objętego przystąpieniem do sporządzenia miejscowego planu zagospodarowania przestrzennego określają załączniki graficzne do niniejszej uchwały.

§ 3. Wykonanie uchwały powierza się Burmistrzowi Ozimka.

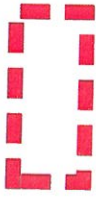
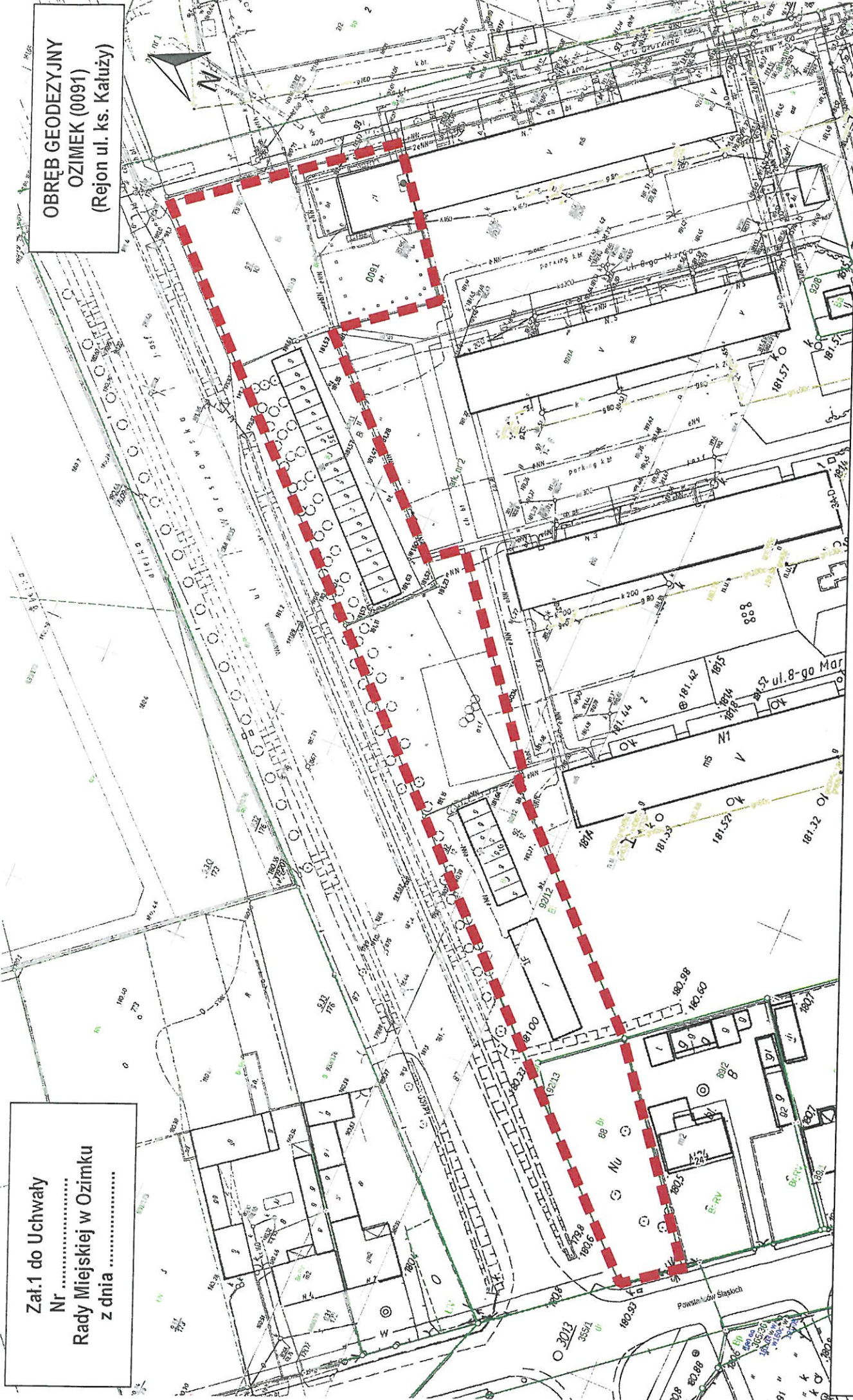
§ 4. Uchwała wchodzi w życie z dniem podjęcia.

Przewodnicząca Rady  
Miejskiej w Ozimku

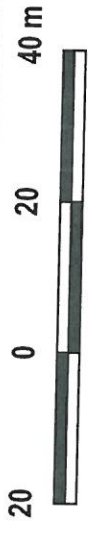
**Aldona Koczur**

Załącznik do Uchwały  
Nr .....  
Rady Miejskiej w Ozimku  
z dnia .....

OBREB GEODEZYJNY  
OZIMEK (0091)  
(Rejon ul. Katuzy)



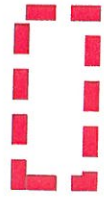
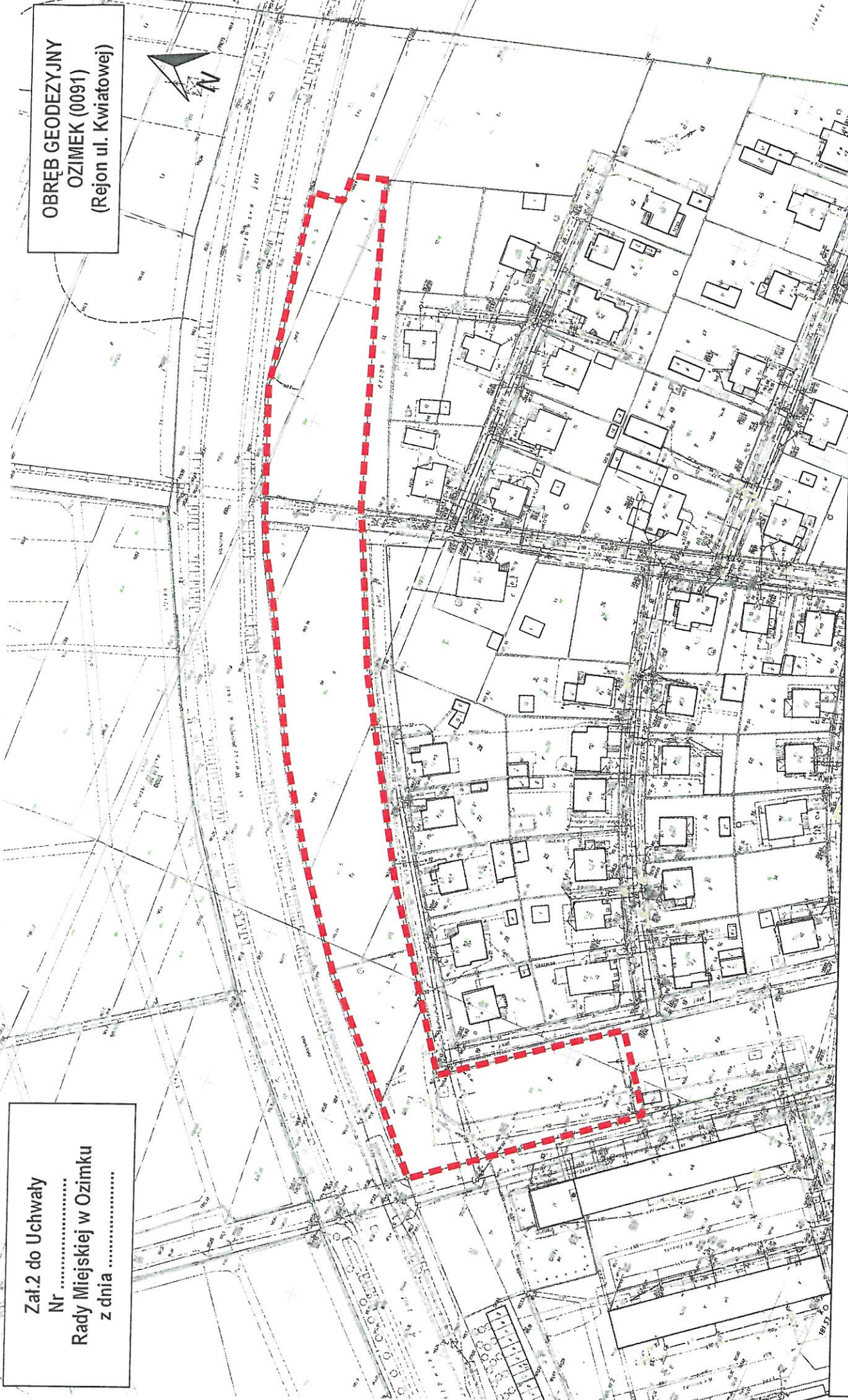
Obszar objęty uchwałą w sprawie przystąpienia do sporządzenia  
miejscowego planu zagospodarowania przestrzennego



SKALA 1:1000

Załącznik do Uchwały  
Nr .....  
Rady Miejskiej w Ozimku  
z dnia .....

OBREB GEODEZYJNY  
OZIMEK (0091)  
(Rejon ul. Kwiatowej)



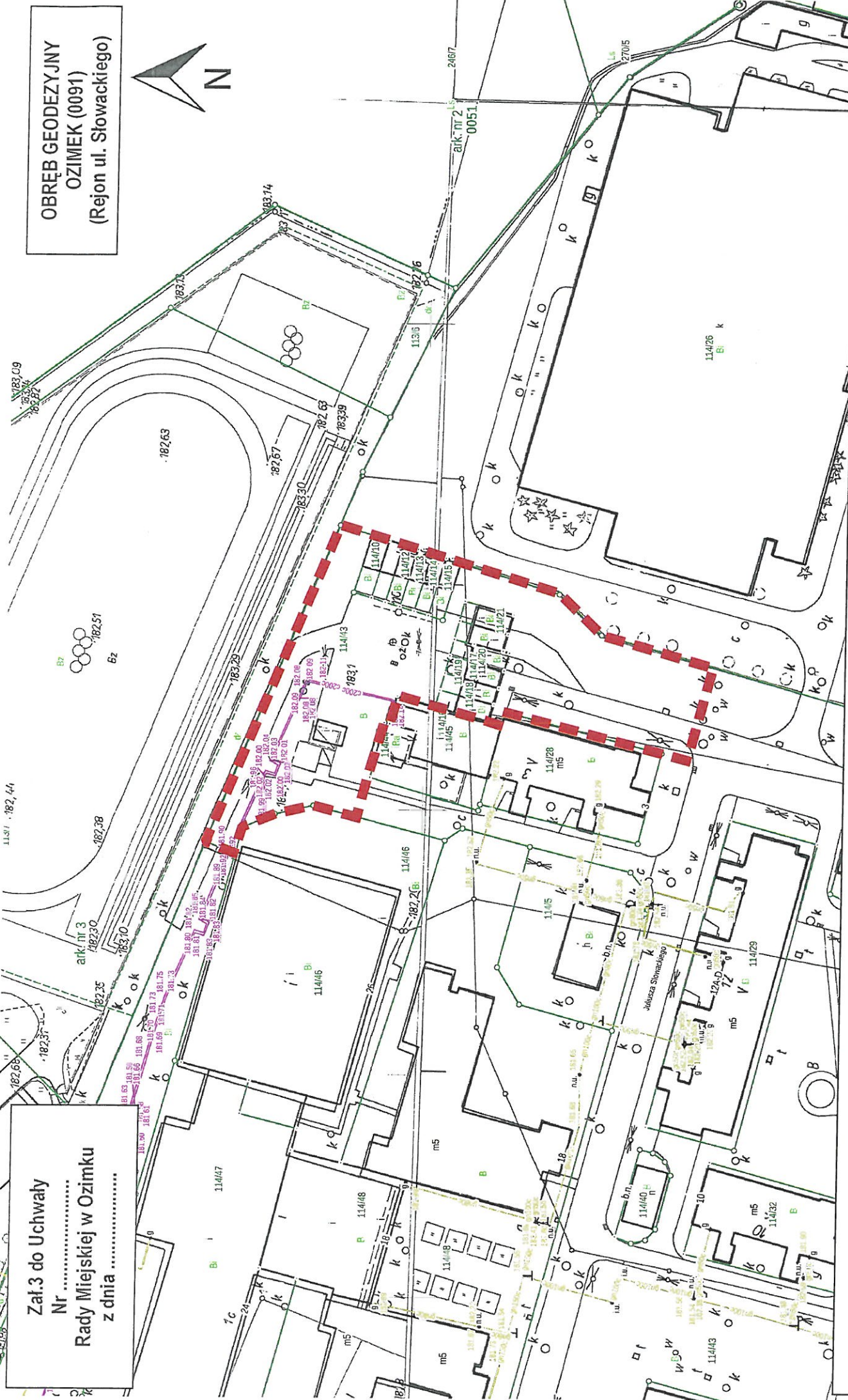
Obszar objęty uchwałą w sprawie przystąpienia do sporządzenia  
miejscowego planu zagospodarowania przestrzennego

20 0 20 40 m



SKALA 1:1500

OBREB GEODEZYJNY  
OZIMEK (0091)  
(Rejon ul. Słowackiego)



Załącznik do Uchwały  
Nr .....  
Rady Miejskiej w Ozimku  
z dnia .....

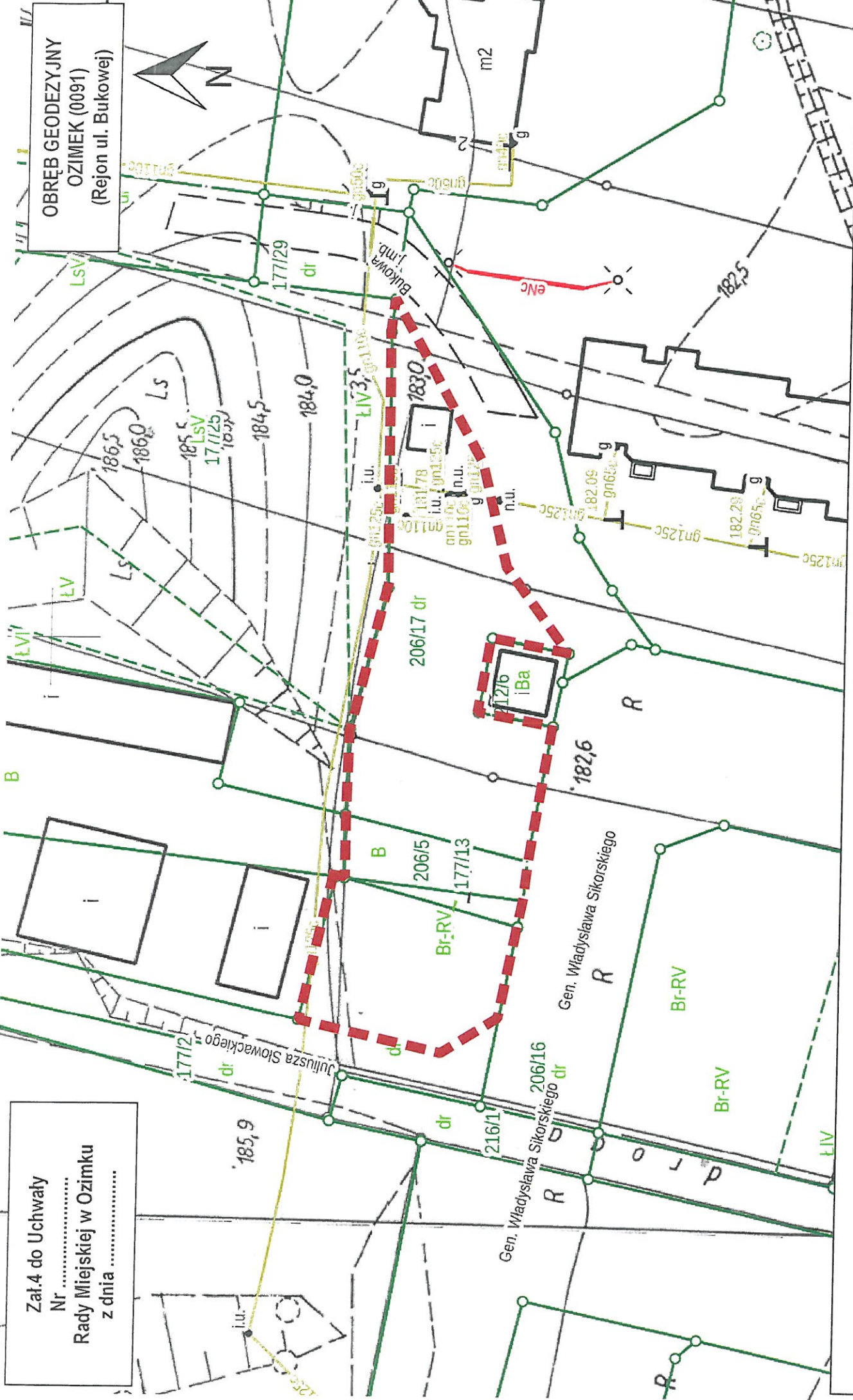


SKALA 1:1000

 Obszar objęty uchwałą w sprawie przystąpienia do sporządzenia  
 miejscowego planu zagospodarowania przestrzennego

Załącznik 4 do Uchwały  
Nr .....  
Rady Miejskiej w Ozimku  
z dnia .....

OBREB GEODEZYJNY  
OZIMEK (0091)  
(Rejon ul. Bukowej)



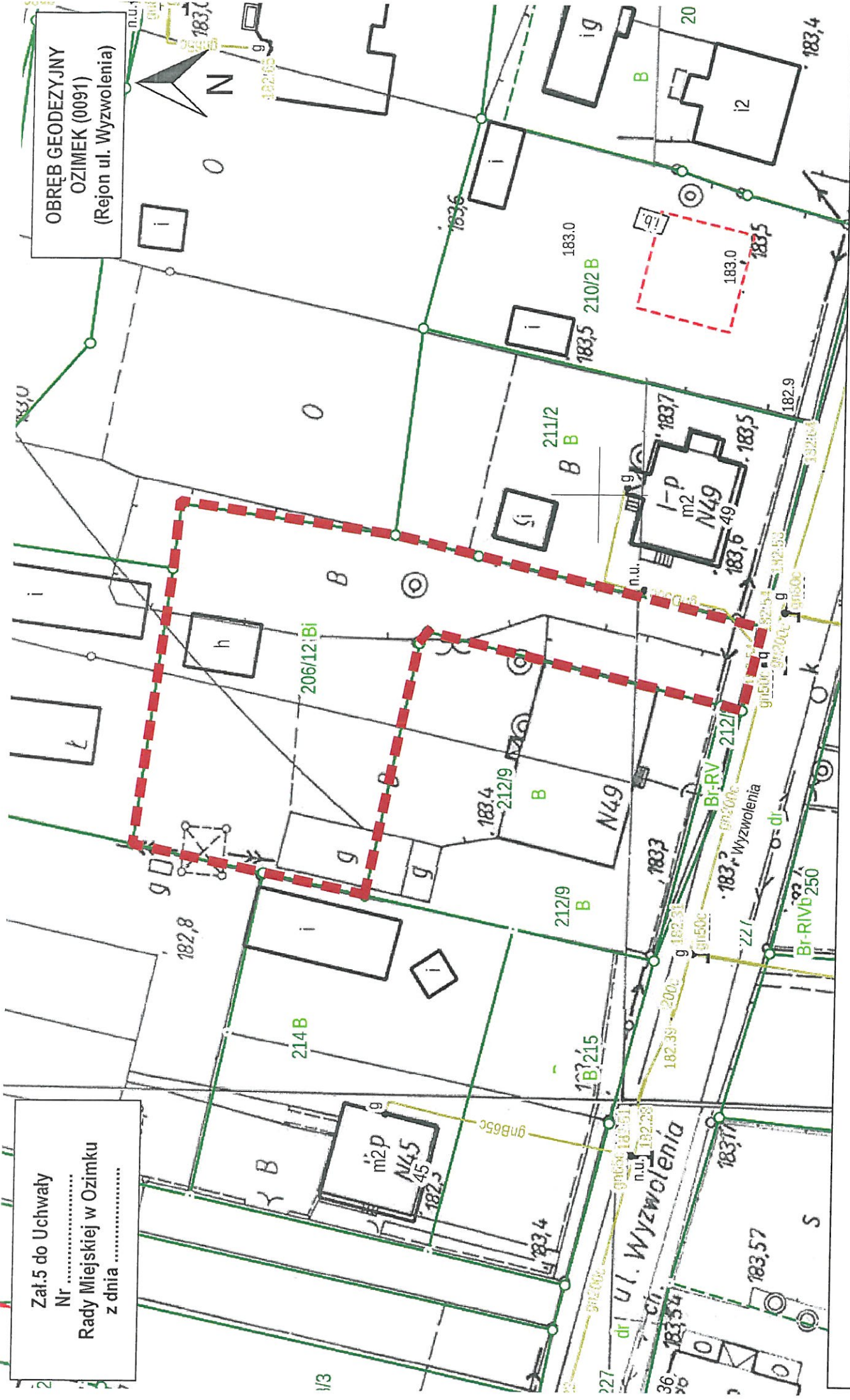
 Obszar objęty uchwałą w sprawie przystąpienia do sporządzenia  
miejscowego planu zagospodarowania przestrzennego



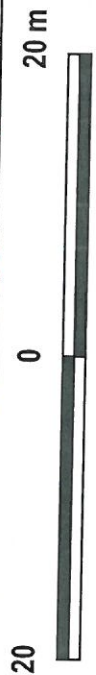
SKALA 1:500

Załącznik nr 5 do Uchwały  
Nr .....  
Rady Miejskiej w Ozimku  
z dnia .....

OBREB GEODEZYJNY  
OZIMEK (0091)  
(Rejon ul. Wyzwolenia)



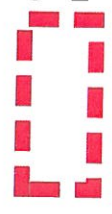
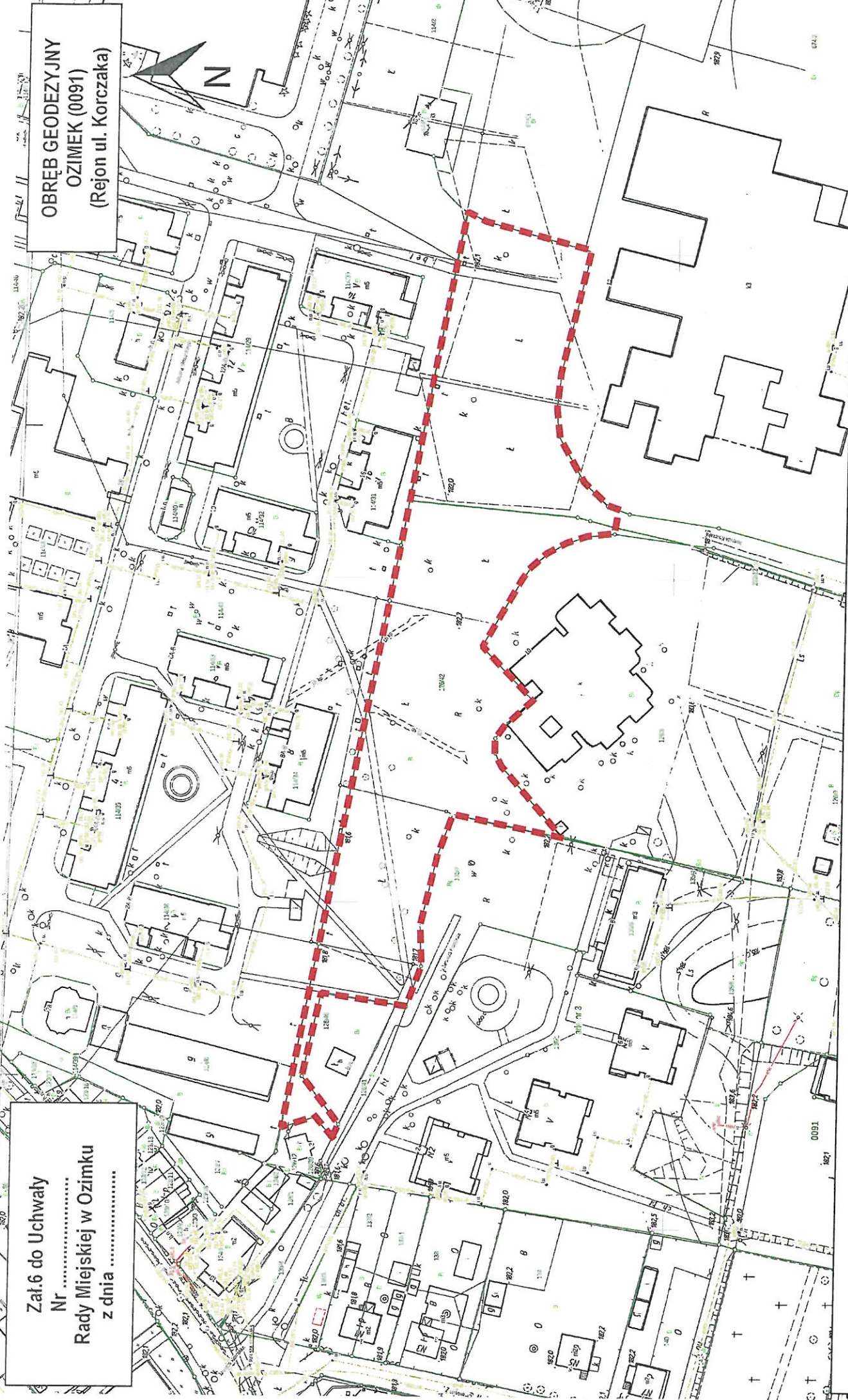
 Obszar objęty uchwałą w sprawie przystąpienia do sporządzenia  
 miejscowego planu zagospodarowania przestrzennego



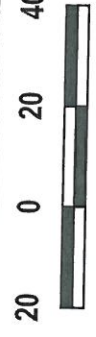
SKALA 1:500

Załącznik do Uchwały  
Nr .....  
Rady Miejskiej w Ozimku  
z dnia .....

OBREB GEODEZYJNY  
OZIMEK (0091)  
(Rejon ul. Korczaka)



Obszar objęty uchwałą w sprawie przystąpienia do sporządzenia  
miejscowego planu zagospodarowania przestrzennego



SKALA 1:1500

## UZASADNIENIE

Celem miejscowego planu zagospodarowania przestrzennego w miejscowości Ozimek jest dopuszczenie nowych terenów pod budowę garaży oraz przywrócenie terenów zielonych w obrębie ul. Korczaka i ul. Słowackiego. Podczas procedury uchwalania Uchwały Nr XXIV/217/20 z dnia 2020-09-28 w sprawie uchwalenia miejscowego planu zagospodarowania przestrzennego dla miasta Ozimka, Nowej Schodni, części wsi Antoniów oraz części wsi Schodnia wpłynął zbiorowy wniosek które podpisało 176 mieszkańców o przywrócenie terenów zielonych. Przedmiotowe zamierzenie nie narusza ustaleniami studium uwarunkowań i kierunków zagospodarowania przestrzennego gminy Ozimek.

p.o. Kierownika Referatu  
Planowania Przestrzennego  
i Gospodarki Komunalnej

*Joanna Zielińska*