

130.1-4

130.1-5

130.1-6

Opolska

130.1

55

47a

47

Zielona

48

130-653

130-654

130-655

130.1-34

130.1-35

130.1-21/9

130.1-24

130.1-25

130.1-26

1-21/8

130.1-23

130.1-24

130.1-25

130.1-26

130.1-32/1

SZCZEDRZYK

odcinek drogi do przebudowy

1: 1000

130.1-21/7

130.1-22

130.1-23

130.1-24

130.1-25

130.1-26

130.1-32/1

1-21/6

130.1-30/3

130.1-30/4

130.1-30/5

130.1-30/7

130.1-31

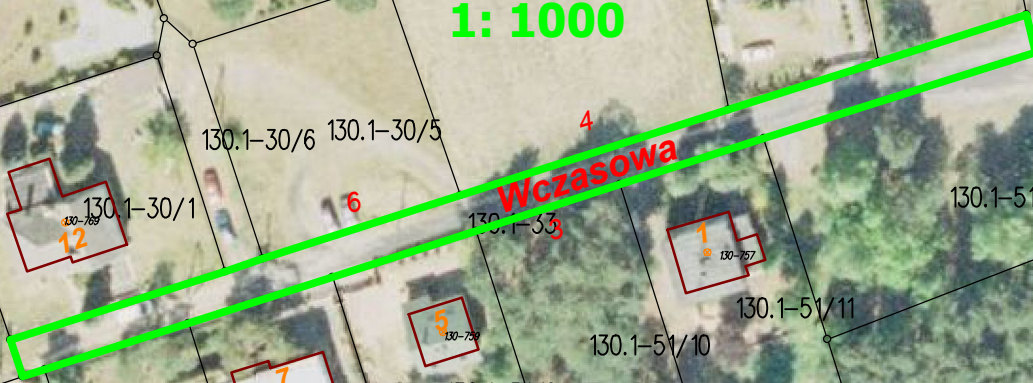
130.1-32/2

130.1-34

130.1-35

odcinek drogi do przebudowy

1: 1000



Wczasowa

130.1-21/5

130.1-29

130.1-30/1

130.1-30/6

130.1-30/5

130.1-33

130.1-34

130.1-51/13

130.1-55

130.1-28/3

130.1-28/2

130.1-30/1

130.1-30/6

130.1-30/5

130.1-53

130.1-51/11

130.1-51/13

130.1-55

130.1-51/3

130.1-51/1

130.1-28/4

130.1-51/6

130.1-51/7

130.1-51/8

130.1-51/9

130.1-51/10

130.1-51/11

130.1-51/14

130.1-51/15

130.1-51/2

130.1-51/4

130.1-51/5

130.1-51/6

130.1-51/7

130.1-51/8

130.1-51/9

130.1-51/10

130.1-51/11

130.1-51/12

130.1-51/14

130.1-51/15

130.1-51/24

130.1-51/23

130.1-51/22

130.1-51/21

130.1-51/20

130.1-51/19

130.1-51/18

130.1-51/17

130.1-51/16

130.1-51/15

130.1-54/2

130.1-54/7

Lipowa

130.1-51/23

130.1-51/21

130.1-51/20

130.1-51/19

130.1-51/18

130.1-51/17

130.1-51/16

130.1-54/10

130.1-54/7

130.1-54/9

130.1-54/10

130.1-54/7