

UCHWAŁA Nr IV/23/07

RADY MIEJSKIEJ W OZIMKU

z dnia 29 stycznia 2007 r.

w sprawie przystąpienia do sporządzenia miejscowego planu zagospodarowania przestrzennego wsi Krasiejów

Na podstawie art. 18 ust. 2 pkt 5 ustawy z dnia 8 marca 1990 r. o samorządzie gminnym (Dz. U. z 2001 r. Nr 142 poz. 1591 z późn. zm.) oraz art. 14 ust. 1, 2, 3 i 4 ustawy z dnia 27 marca 2003 r. o planowaniu i zagospodarowaniu przestrzennym (Dz. U. z 2003 r. Nr 80 poz. 717 z późn. zm.) – Rada Miejska w Ozimku u c h w a ł a c o następuje:

§ 1

1. Przystępuje się do sporządzenia miejscowego planu zagospodarowania przestrzennego dla wsi Krasiejów, w granicach określonych na mapie w skali 1:10 000, stanowiącej załącznik do uchwały.
2. Rysunek planu, z uwagi na znaczny obszar objęty opracowaniem, należy sporządzić na mapie w skali 1:2000 (kopii mapy zasadniczej).

§ 2

Zakres ustaleń planu będzie zgodny z art. 15 ust. 2 i 3 ustawy z dnia 27 marca 2003 r. o planowaniu i zagospodarowaniu przestrzennym (Dz. U. Nr 80, poz. 717 ze zm.) z wyjątkiem zagadnień nie występujących w obszarze planu.

§ 3

Potrzebę sporządzenia planu potwierdza przeprowadzona analiza zasadności przystąpienia do sporządzenia planu i stopnia zgodności przewidywanych rozwiązań z ustaleniami studium.

§ 4

Traci moc uchwała Rady Miejskiej w Ozimku nr III/29/02 z dnia 30 grudnia 2002 r.

§ 5

Wykonanie uchwały powierza się Burmistrzowi Ozimka.

§ 6

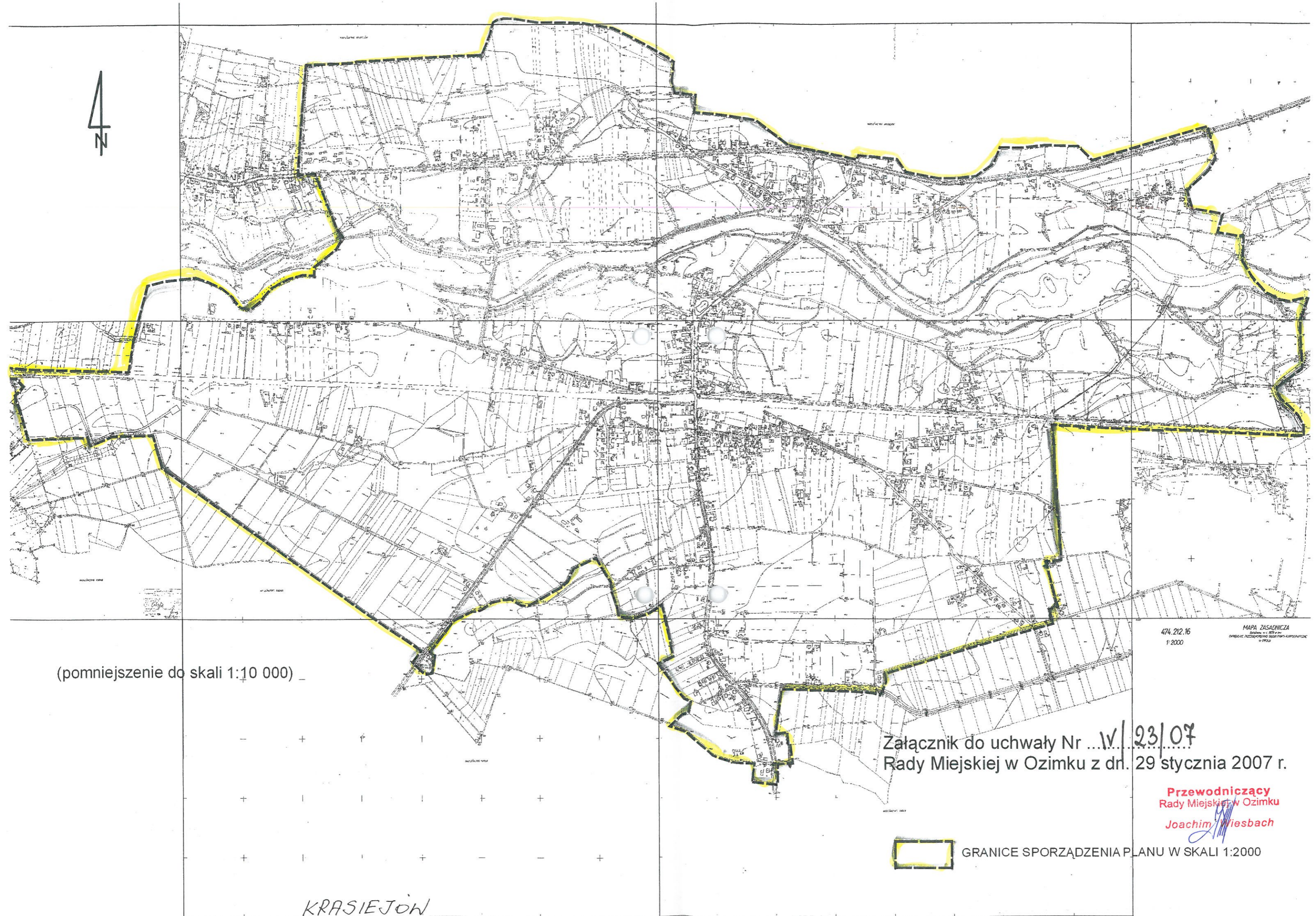
Uchwała wchodzi z życie z dniem podjęcia.

§ 7

Uchwała podlega opublikowaniu na tablicy ogłoszeń w siedzibie Urzędu Gminy w Ozimku.

**PRZEWODNICZĄCY
RADY MIEJSKIEJ**

Joachim W I E S B A C H



(pomniejszenie do skali 1:10 000)

474.212.16
1:2000

MAPA ZASADNICZA
Skala 1:10 000 w skali
oryginału. Podstawą jest plan sytuacyjny
z 1992 r.

Załącznik do uchwały Nr ...W/23/07...
Rady Miejskiej w Ozimku z dn. 29 stycznia 2007 r.

Przewodniczący
Rady Miejskiej w Ozimku
Joachim Wiesbach



GRANICE SPORZĄDZENIA PLANU W SKALI 1:2000

KRASIEJÓW