

## UCHWAŁA Nr XLVI / 310 / 02

### RADY MIEJSKIEJ W OZIMKU

z dnia 27 czerwca 2002 r.

w sprawie przystąpienia do opracowania zmian w planie zagospodarowania przestrzennego.

Na podstawie art. 18 ust. 2 pkt 15 ustawy z dnia 8 marca 1990 r. o samorządzie gminnym / Dz. U.z 2001 r. Nr142 poz.1591, z 2002 r. Nr 23 poz.220 / oraz art. 11 ust. 1, art. 12 ust. 1 i 2 ustawy z dnia 7 lipca 1994 r. o zagospodarowaniu przestrzennym /Dz. U.z 1999 r. Nr 15 poz. 139, Nr 41 poz. 412 , Nr 111 poz. 1279, z 2000 r. Nr 12 poz. 136, z 2001 r. Nr 14 poz.1240, Nr 100 poz. 1240, Nr 115 poz. 1229, Nr 154 poz. 1804, z 2002 r. Nr 25 poz. 253 / Rada Miejska w Ozimku u c h w a ł a, co następuje:

#### § 1

1. Na wniosek i na koszt właścicieli niżej wymienionych działek przystępuje się do opracowania zmiany planu zagospodarowania przestrzennego Gminy Ozimek, zatwierdzonego uchwałą Nr XX / 70 / 82 Rady Narodowej Miasta i Gminy Ozimek z dnia 24 września 1982 r., zmienionym uchwałą Nr XLI / 354 / 98 Rady Miejskiej w Ozimku z dnia 15 czerwca 1998 r., obejmującego położone we wsi Krasiejów działki 192/2, 193/2, 219/7 km 7 stanowiących rolę klasy Vi VI oraz łąkę klasy IV o powierzchni około 1,4000 ha.
2. Przedmiotem zmian w planie zagospodarowania przestrzennego Gminy Ozimek jest przeznaczenie terenu działki pod zabudowę rzemieśniczo – usługową z możliwością lokalizacji budynku mieszkalnego.
3. Granice obszaru objętego zmianami planu zaznaczone zostały na mapie stanowiącej załącznik do niniejszej uchwały.

#### § 2

1. Przystępuje się do opracowania zmiany planu zagospodarowania przestrzennego miasta Ozimka, Schodni Starej i Antoniowa, zatwierdzonego uchwałą Nr XXXV / 245 / 01 Rady Miejskiej z dnia 28 maja 2001 r, obejmującego:
  - 1/ położone we wsi Antoniów działki 645/98 i 1009/76 km 1 stanowiących rolę klasy Vi VI oraz łąkę klasy IV o powierzchni około 0,5000 ha, przeznaczone w części pod PT - drobną wytwórczość i EE – tereny stacji transformatorowej,
  - 2/ położoną w Ozimku działkę 177/9 km 4 stanowiącą rolę klasy V, Łąkę klasy IV , przeznaczoną w części pod ZP – tereny zieleni publicznej.
2. Przedmiotem zmian w planie zagospodarowania przestrzennego jest przeznaczenie terenu działek wymienionych w pktcie 1 ust. 1 pod budownictwo mieszkaniowe jednorodzinne i tereny stacji transformatorowej zaś części działki wymienionej w pktcie 1 ust. 2 pod budownictwo mieszkaniowe – socjalne.
3. Granice obszaru objętego zmianami planu zaznaczone zostały na mapie stanowiącej załączniki 1,2 i 3 do niniejszej uchwały.

§ 3

Wykonanie uchwały powierza się Zarządowi Miejskiemu.

§ 4

Uchwała wchodzi w życie z dniem jej podjęcia


§ 5

Uchwała podlega ogłoszeniu poprzez jej rozplakatowanie na tablicy ogłoszeń w Urzędzie Gminy i Miasta Ozimek oraz opublikowaniu w miejscowej prasie.

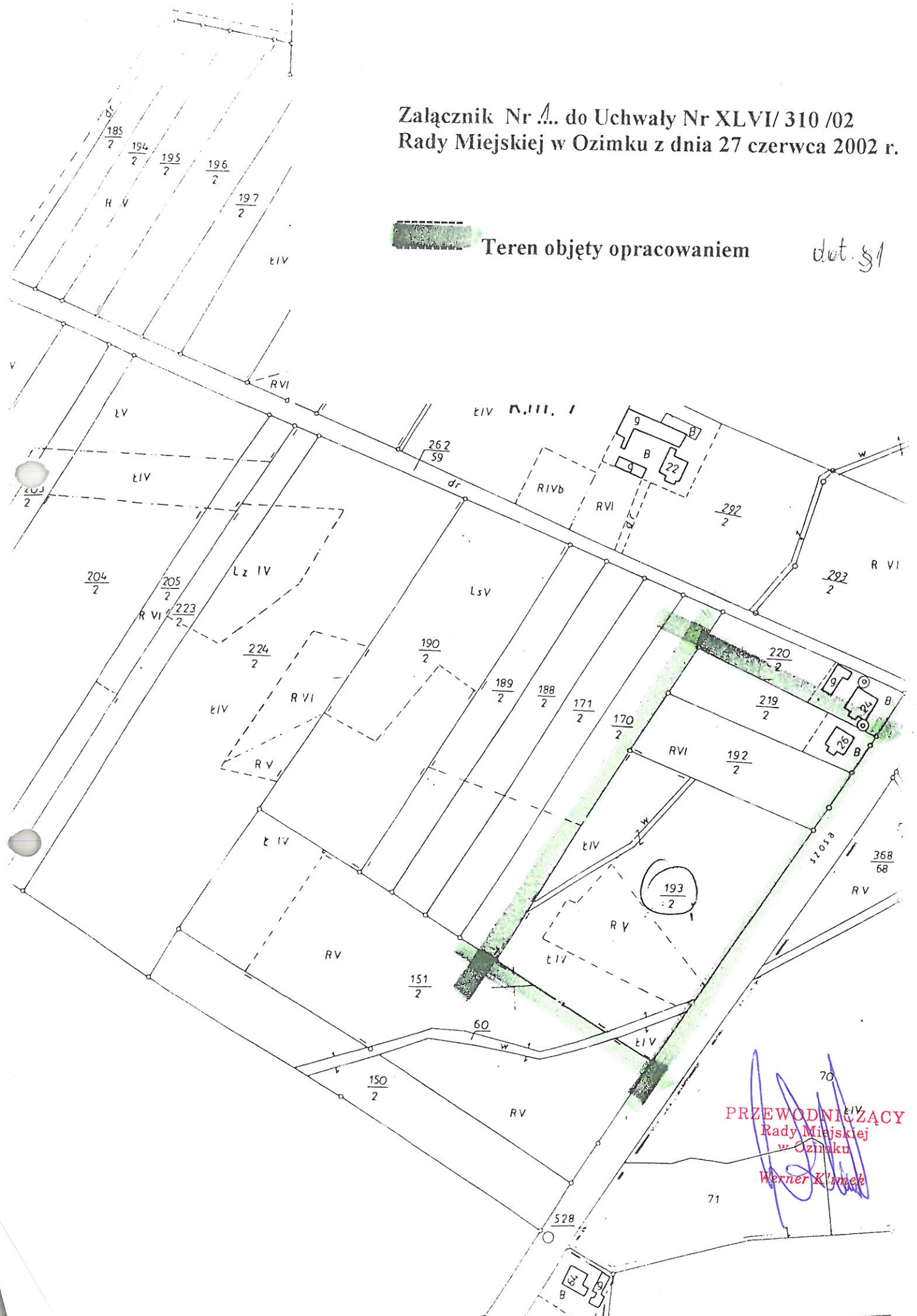
PRZEWODNICZĄCY  
RADY MIEJSKIEJ

Werner KLIMEK

Załącznik Nr 1. do Uchwały Nr XLVI/ 310 /02  
Rady Miejskiej w Ozimku z dnia 27 czerwca 2002 r.

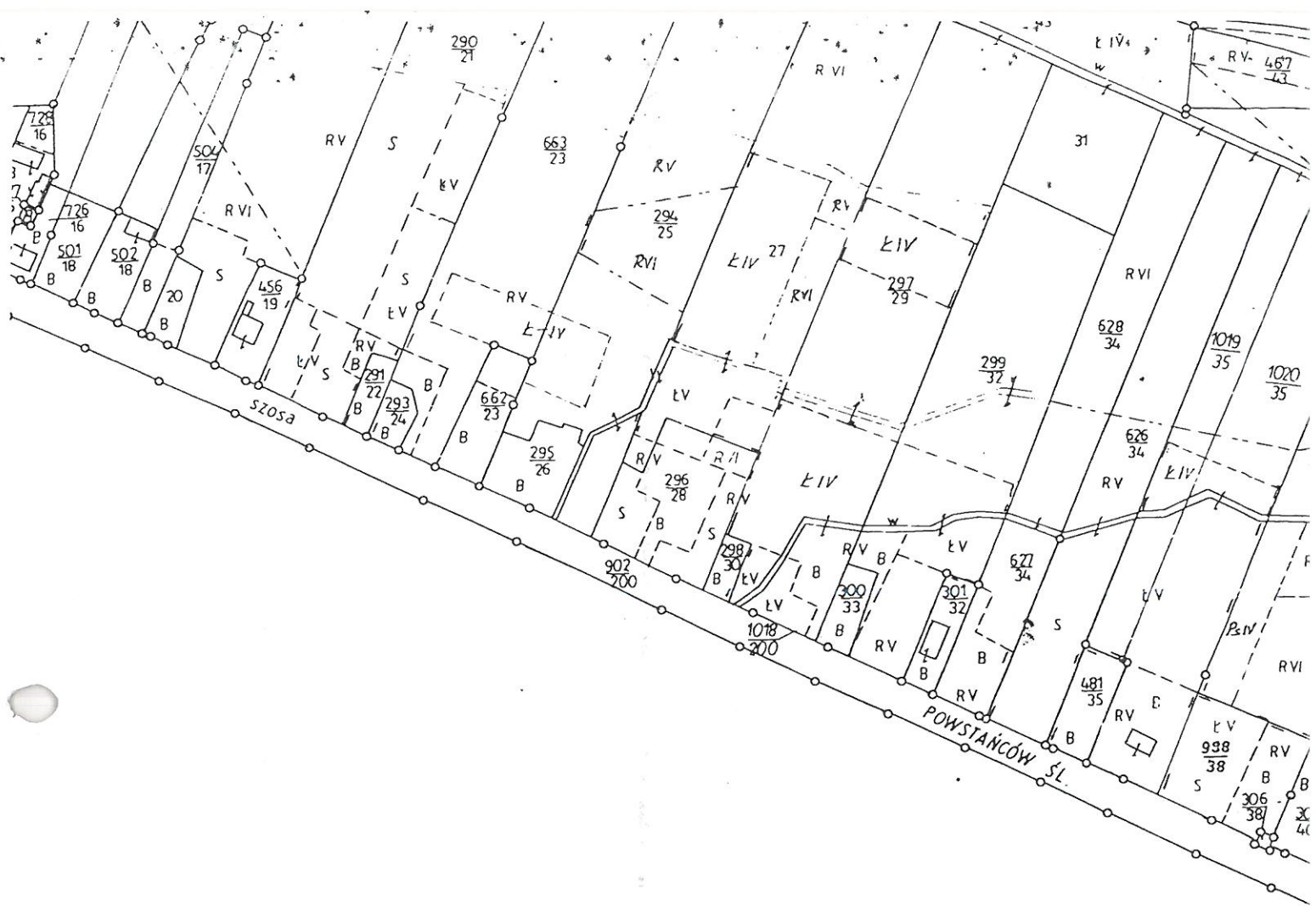
 Teren objęty opracowaniem

dot. §1



PRZEWODNICZĄCY  
Rady Miejskiej  
w Ozimku

Werner Klimek



Arkusz 3

11348 11349 11350 11351 11352 11353 11354 11355 11356 11357 11358 11359 11360 11361 11362 11363 11364 11365 11366 11367 11368 11369 11370 11371 11372 11373 11374 11375 11376 11377 11378 11379 11380 11381 11382 11383 11384 11385 11386 11387 11388 11389 11390 11391 11392 11393 11394 11395 11396 11397 11398 11399 11400 11401 11402 11403 11404 11405 11406 11407 11408 11409 11410 11411 11412 11413 11414 11415 11416 11417 11418 11419 11420 11421 11422 11423 11424 11425 11426 11427 11428 11429 11430 11431 11432 11433 11434 11435 11436 11437 11438 11439 11440 11441 11442 11443 11444 11445 11446 11447 11448 11449 11450 11451 11452 11453 11454 11455 11456 11457 11458 11459 11460 11461 11462 11463 11464 11465 11466 11467 11468 11469 11470 11471 11472 11473 11474 11475 11476 11477 11478 11479 11480 11481 11482 11483 11484 11485 11486 11487 11488 11489 11490 11491 11492 11493 11494 11495 11496 11497 11498 11499 11500 11501 11502 11503 11504 11505 11506 11507 11508 11509 11510 11511 11512 11513 11514 11515 11516 11517 11518 11519 11520 11521 11522 11523 11524 11525 11526 11527 11528 11529 11530 11531 11532 11533 11534 11535 11536 11537 11538 11539 11540 11541 11542 11543 11544 11545 11546 11547 11548 11549 11550 11551 11552 11553 11554 11555 11556 11557 11558 11559 11560 11561 11562 11563 11564 11565 11566 11567 11568 11569 11570 11571 11572 11573 11574 11575 11576 11577 11578 11579 11580 11581 11582 11583 11584 11585 11586 11587 11588 11589 11590 11591 11592 11593 11594 11595 11596 11597 11598 11599 11600

