

UCHWAŁA Nr XLVI / 305 / 02
RADY MIEJSKIEJ W OZIMKU

z dnia 27 czerwca 2002 r.

w sprawie utworzenia ulicy .

Na podstawie art.18 ust.2 pkt 13 ustawy z dnia 8 marca 1990 r. o samorządzie gminnym / Dz.U. z 2001 r. Nr 142 poz. 1591, z 2002 r. Nr 23 poz. 220 / Rada Miejska w Ozimku u c h w a ł a ,
co następuje :

§ 1

Położonym w Krasiejowie działkom 255, 768/216, 645/275, 277, 1124/247 i 959/162 km 5, stanowiącym drogę nadaje się nazwę „ ul. Cegielniana ”

§ 2

Usytuowanie ulicy, o których mowa w § 1 przedstawia załącznik do uchwały.

§ 3

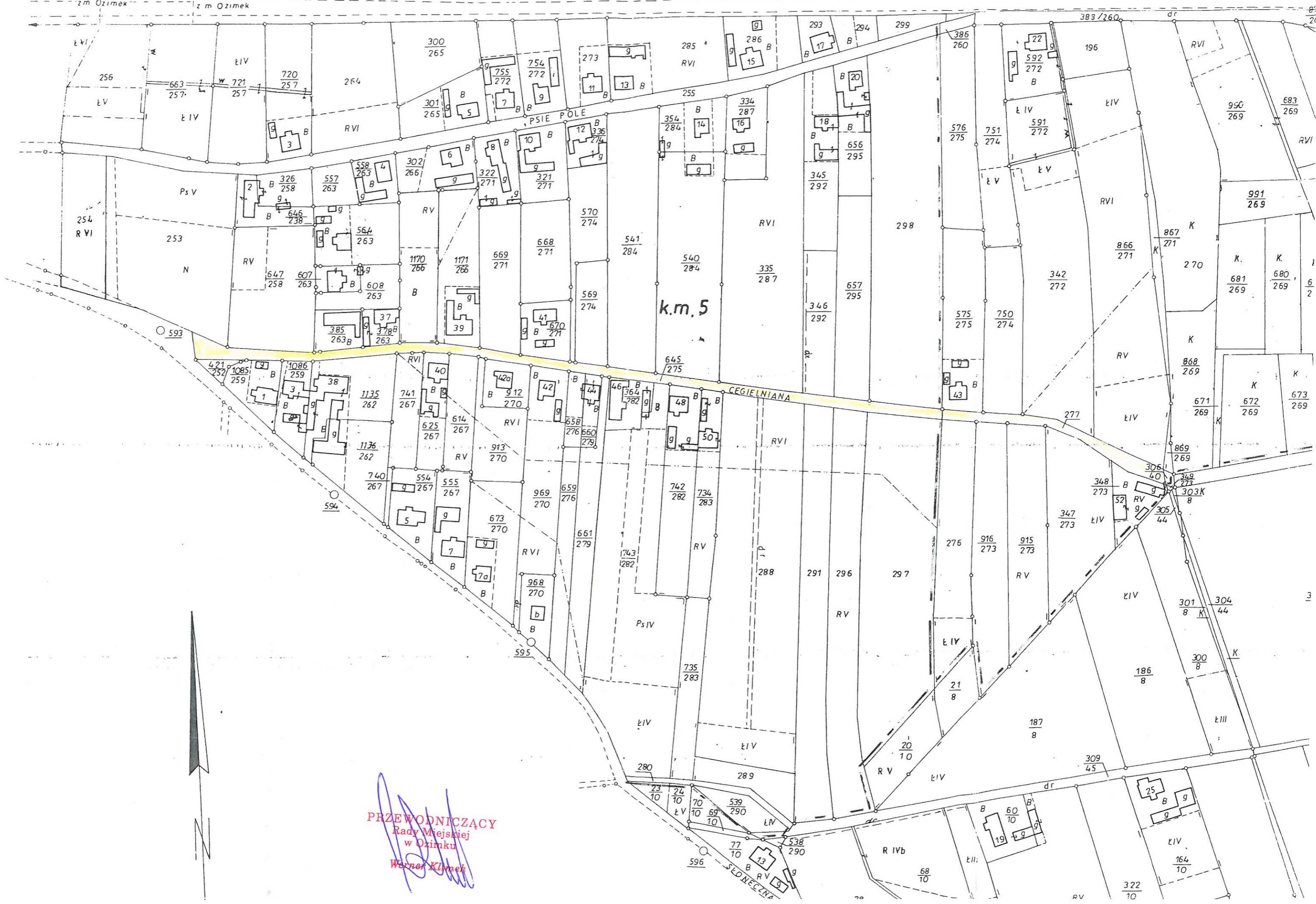
Wykonanie uchwały powierza się Zarządowi Miejskiemu.

§ 4

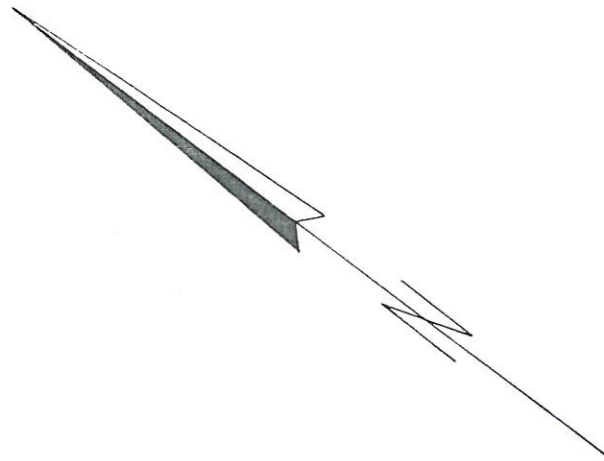
1. Uchwała wchodzi w życie po upływie 14 dni od jej ogłoszenia w Dzienniku Urzędowym Województwa Opolskiego.
2. Uchwała podlega także ogłoszeniu poprzez jej rozplakatowanie na tablicy ogłoszeń w Urzędzie Gminy i Miasta, na terenie sołectwa Krasiejów i opublikowaniu w miejscowej prasie.

PRZEWODNICZĄCY
RADY MIEJSKIEJ

Werner KLIMEK

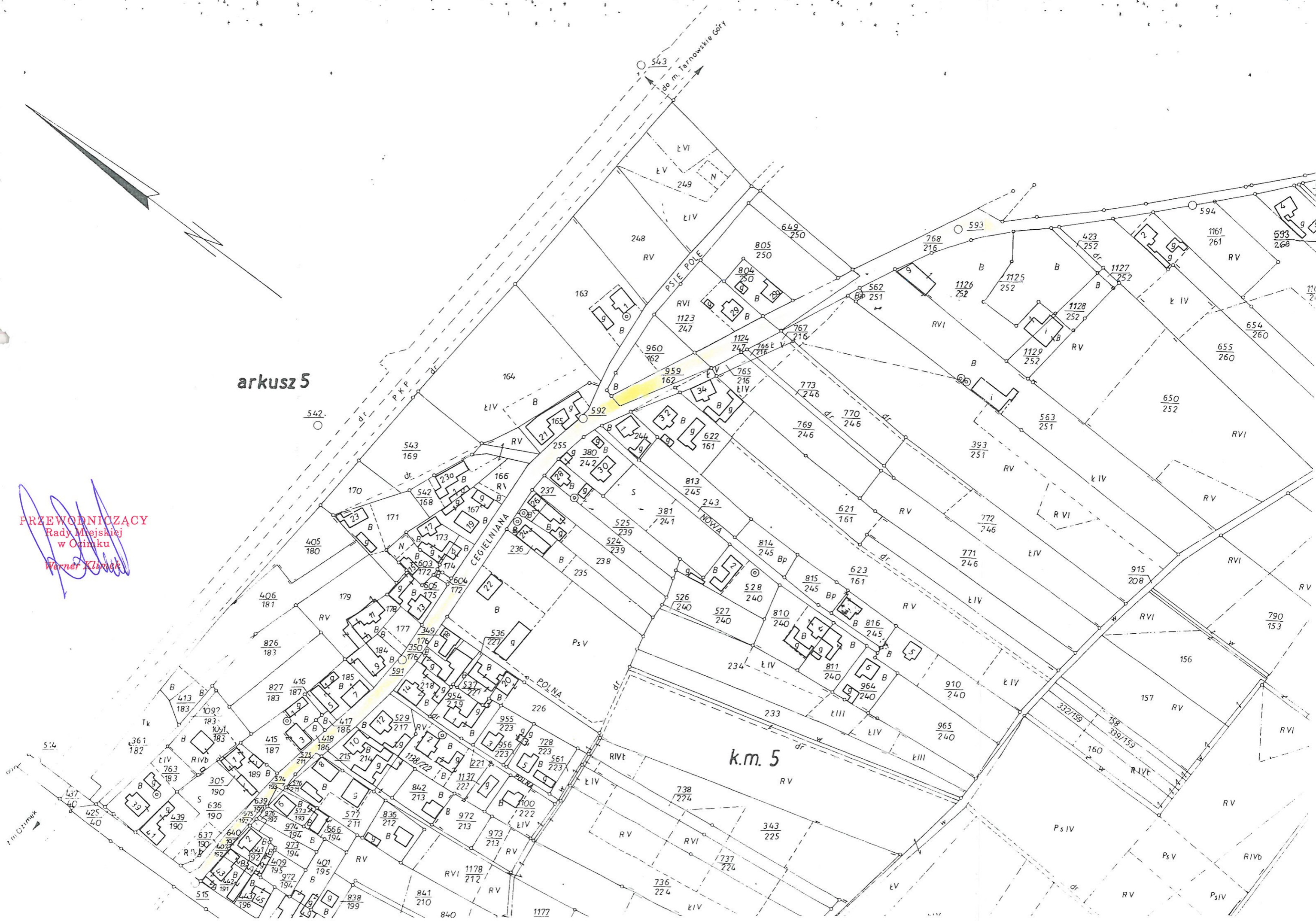


PRZEWODNICZĄCY
 Rady Miejskiej
 w Ozimku
 Werner Klimek

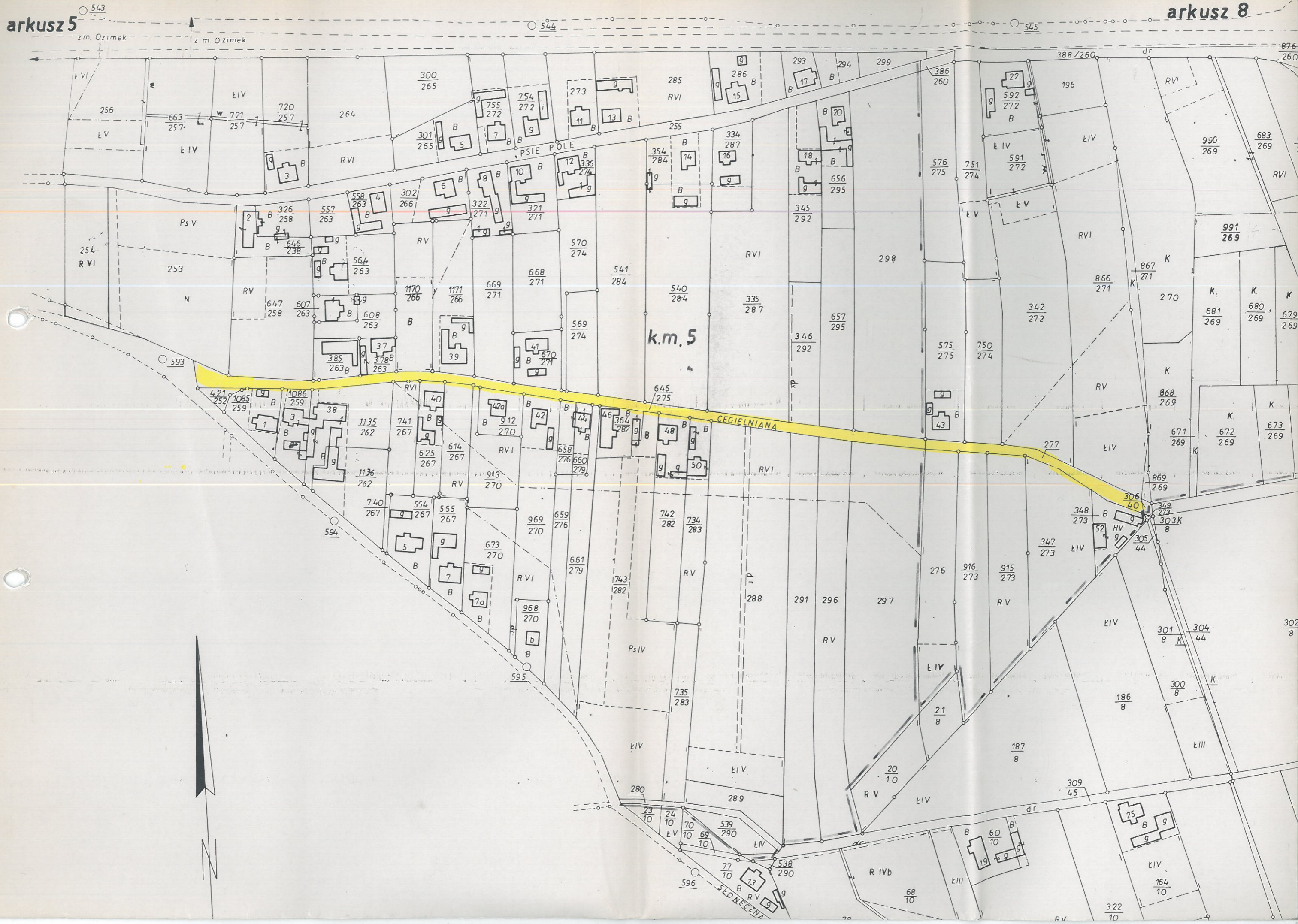


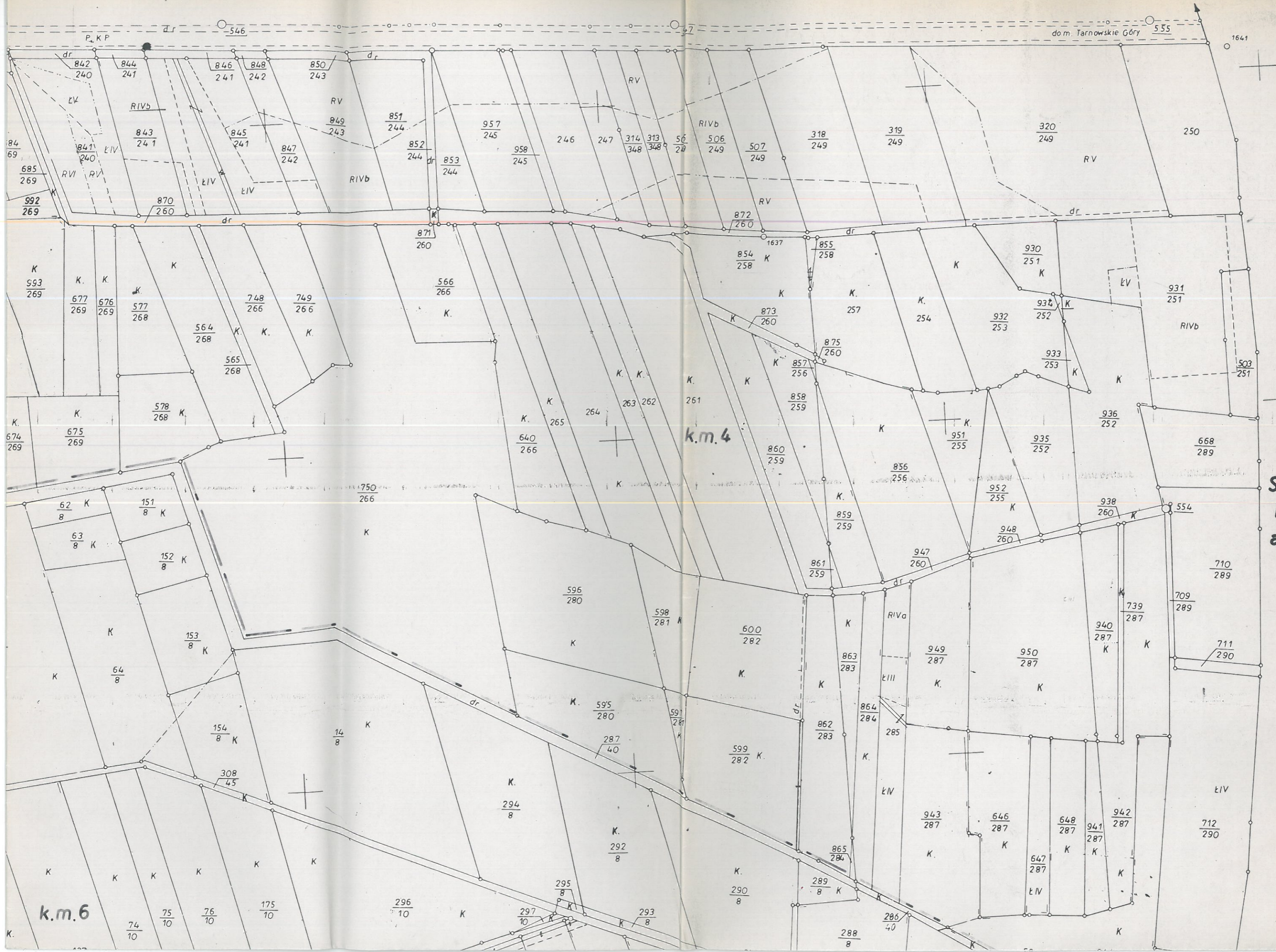
arkusz 5

PRZEWODNICZĄCY
Rady Miejskiej
w Ozimku
Werner Klara



k.m. 5



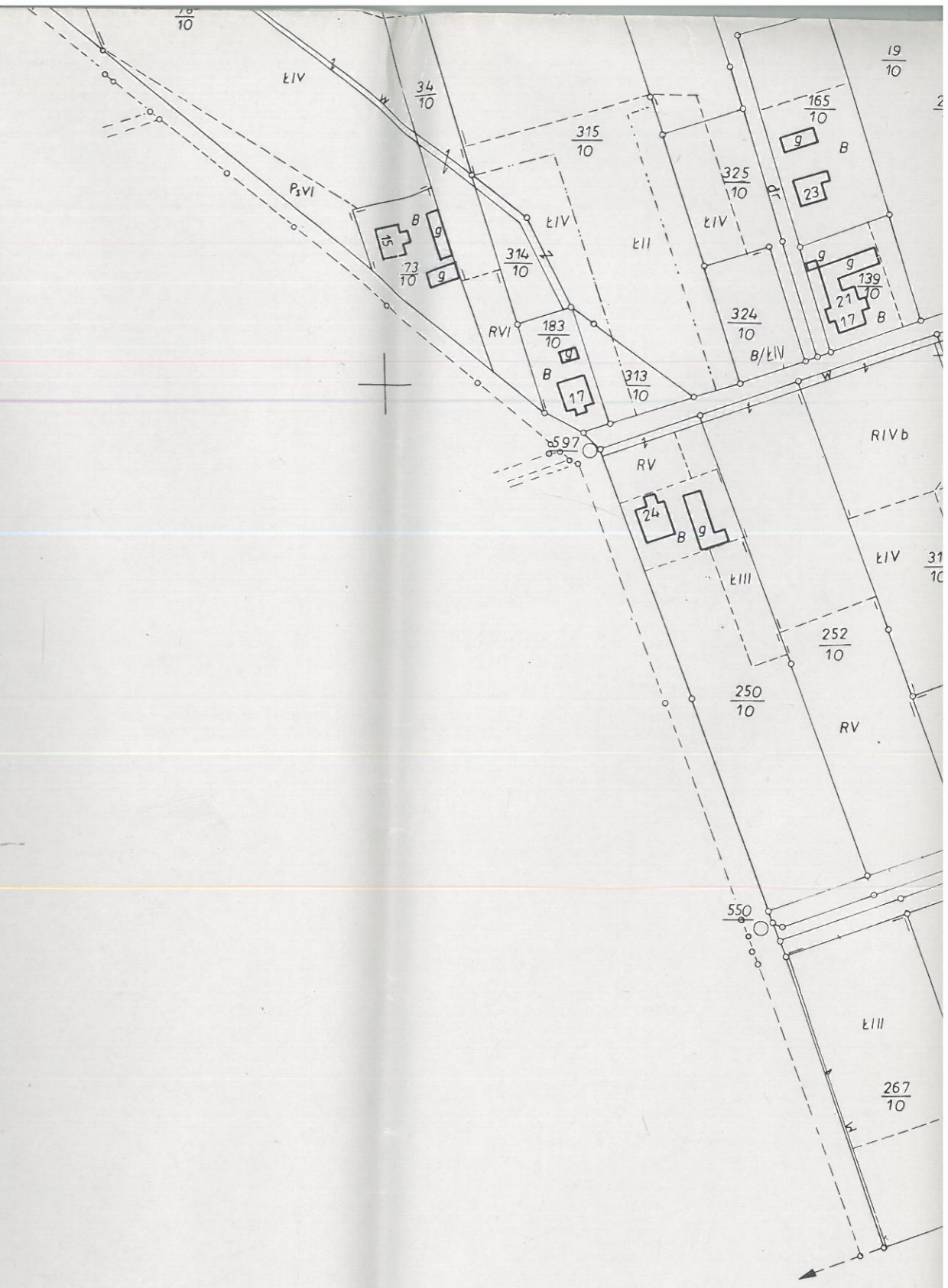


wieś
Staniszcze
Małe
arkusz 3

k.m. 6

k.m. 4

arkusz 6



k.m. 4, 5, 6

Arkusz 7 (14)

79

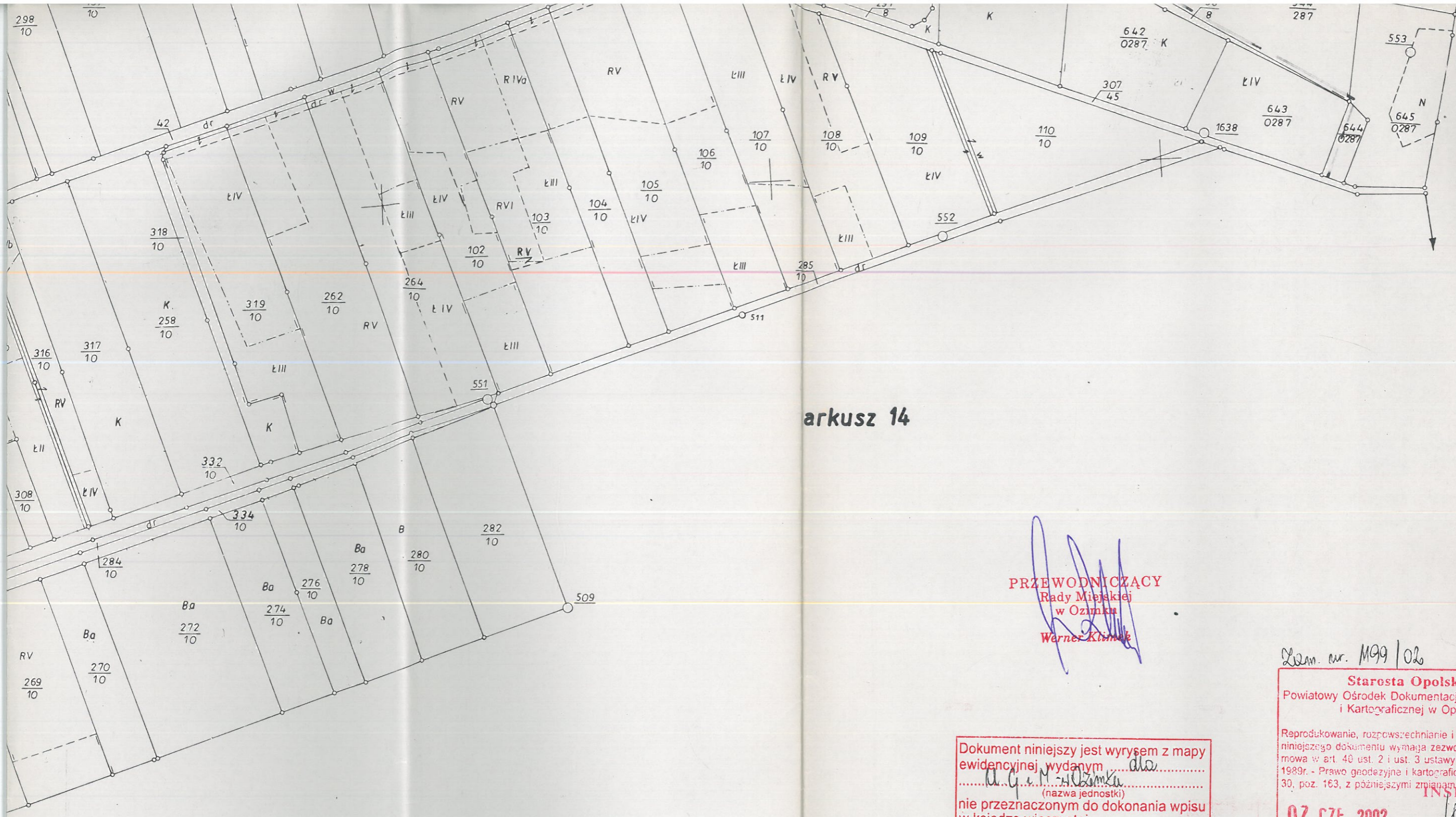
Powierzchnia:
arkusza
wsi

województwo
gmina
wies

opolskie
Ozimek
KRASIEJÓW

Mapa ewidencji gruntów 1:2000

1. Materiały źródłowe: mapa zasadnicza 1:2000 wykonana przez OPGK Opole w 1977r. w wyniku pomiaru met. bezpośrednią, b) mapa ewidencji gruntów wykonana na podst byłych map katastralnych zaktualizowanych przez WBGiTR Opole w 1963r.
2. Mapa: wykreślona z pierwowysu mapy ewidencji gruntów 1:2000 wykonanego przez Rej. Oddz WBGiTR Opole w 1986r.

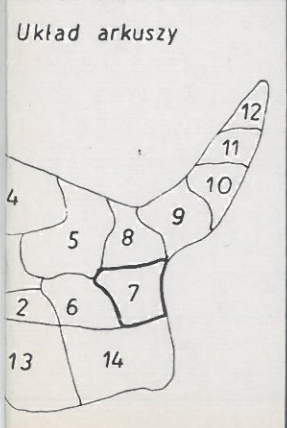


arkusz 14

PRZEWODNICZĄCY
Rady Miejskiej
w Ozimku
Werner Klimmek

Dokument niniejszy jest wrysem z mapy
ewidencyjnej wydanym
.....
(nazwa jednostki)
nie przeznaczonym do dokonania wpisu
w księdze wieczystej.

Lam. nr. 199/02
Starosta Opolski
Powiatowy Ośrodek Dokumentacji Geodezyjnej
i Kartograficznej w Opolu
Reprodukowanie, rozpowszechnianie i rozprowadzanie
niniejszego dokumentu wymaga zezwolenia, o którym
mowa w art. 40 ust. 2 i ust. 3 ustawy z dnia 17 maja
1989r. - Prawo geodezyjne i kartograficzne (Dz. U. Nr
30, poz. 163, z późniejszymi zmianami)
INSPEKTOR
07 CZE. 2002
Opole,
Sonia Kokot
(osoba upoważniona)

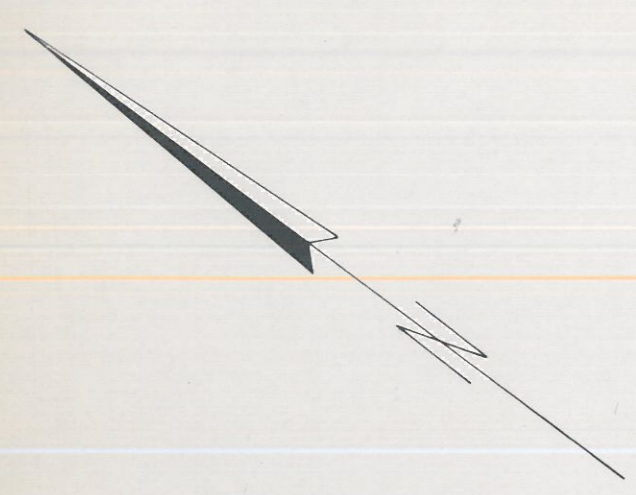


**Wojewódzkie Biuro Geodezji i Terenów Rolnych
w Opolu**

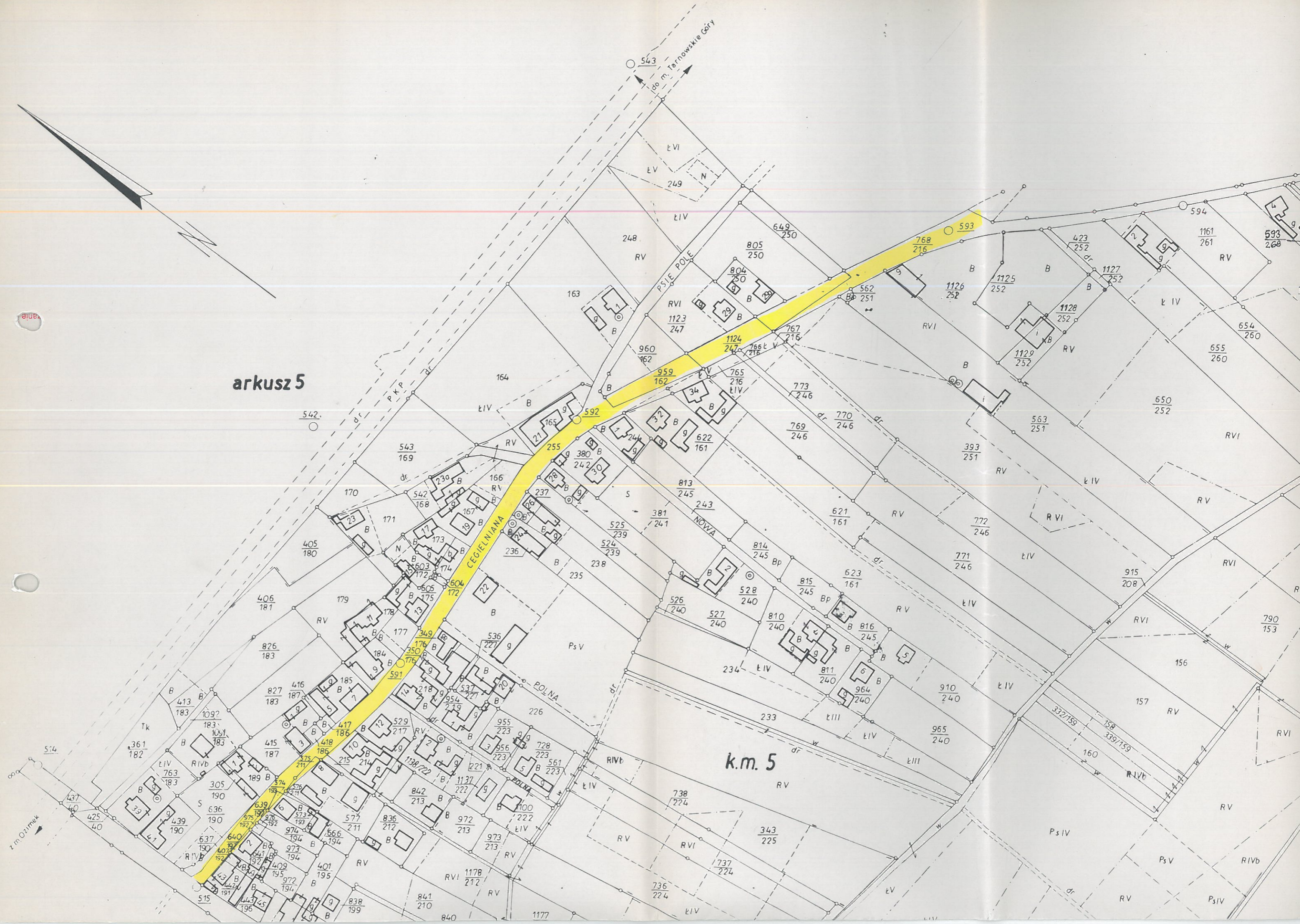
Kierownik roboty	Kierownik pracowni
<i>[Signature]</i>	<i>[Signature]</i>
E. Żarnecki	inż. M. Fleszar
Insp. kontr. nadz. i odb. rob.	Główny Inżynier
<i>[Signature]</i>	22.07.82 <i>[Signature]</i>
mgr inż. W. Saboń	inż. Z. Biątek

Kreślarz: B. Kowalczyk

Opole, 87.04.24 2/137/87



arkusz 5



k.m. 5

CEGIELNIANA

PSIE POLE

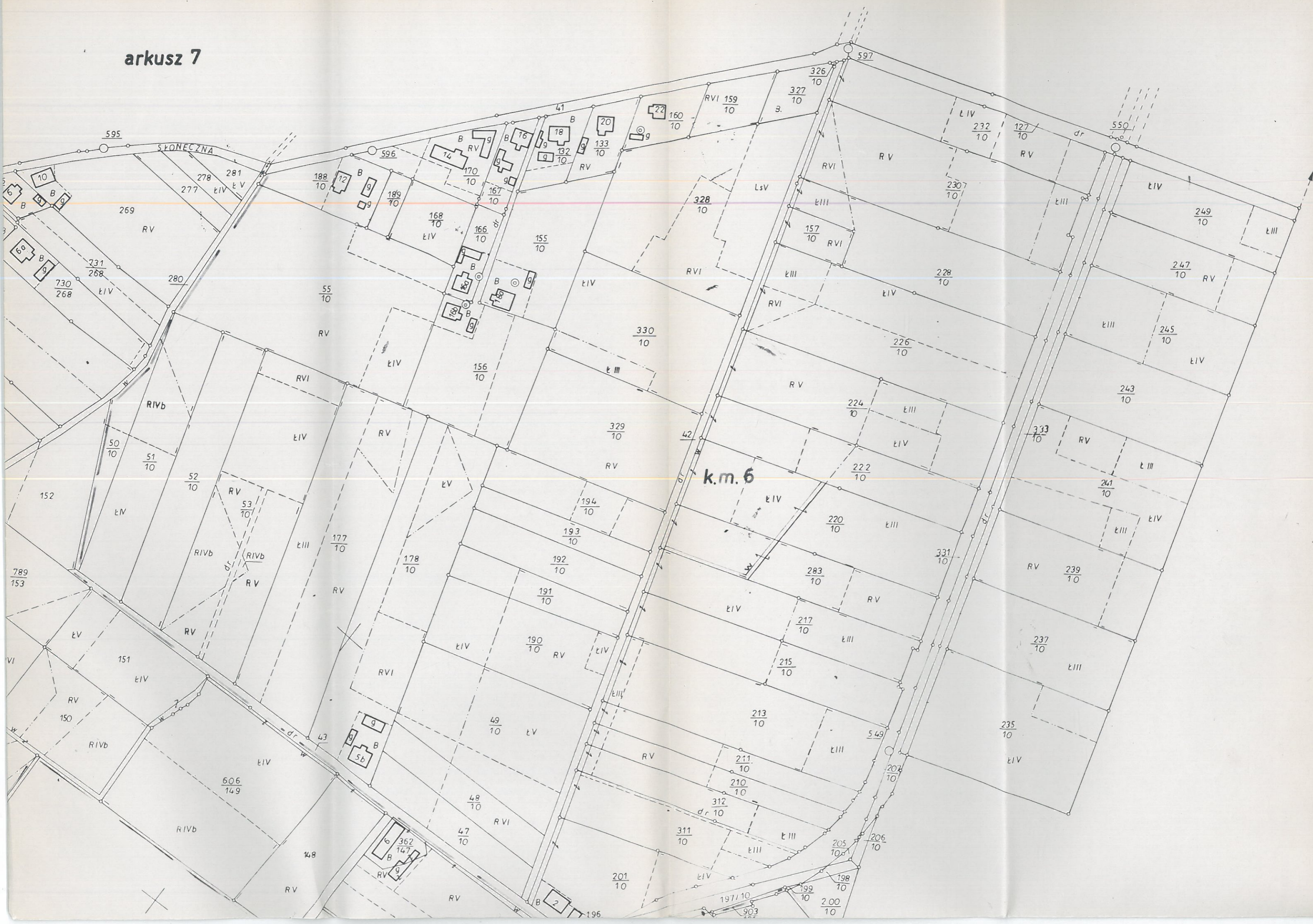
NOWA

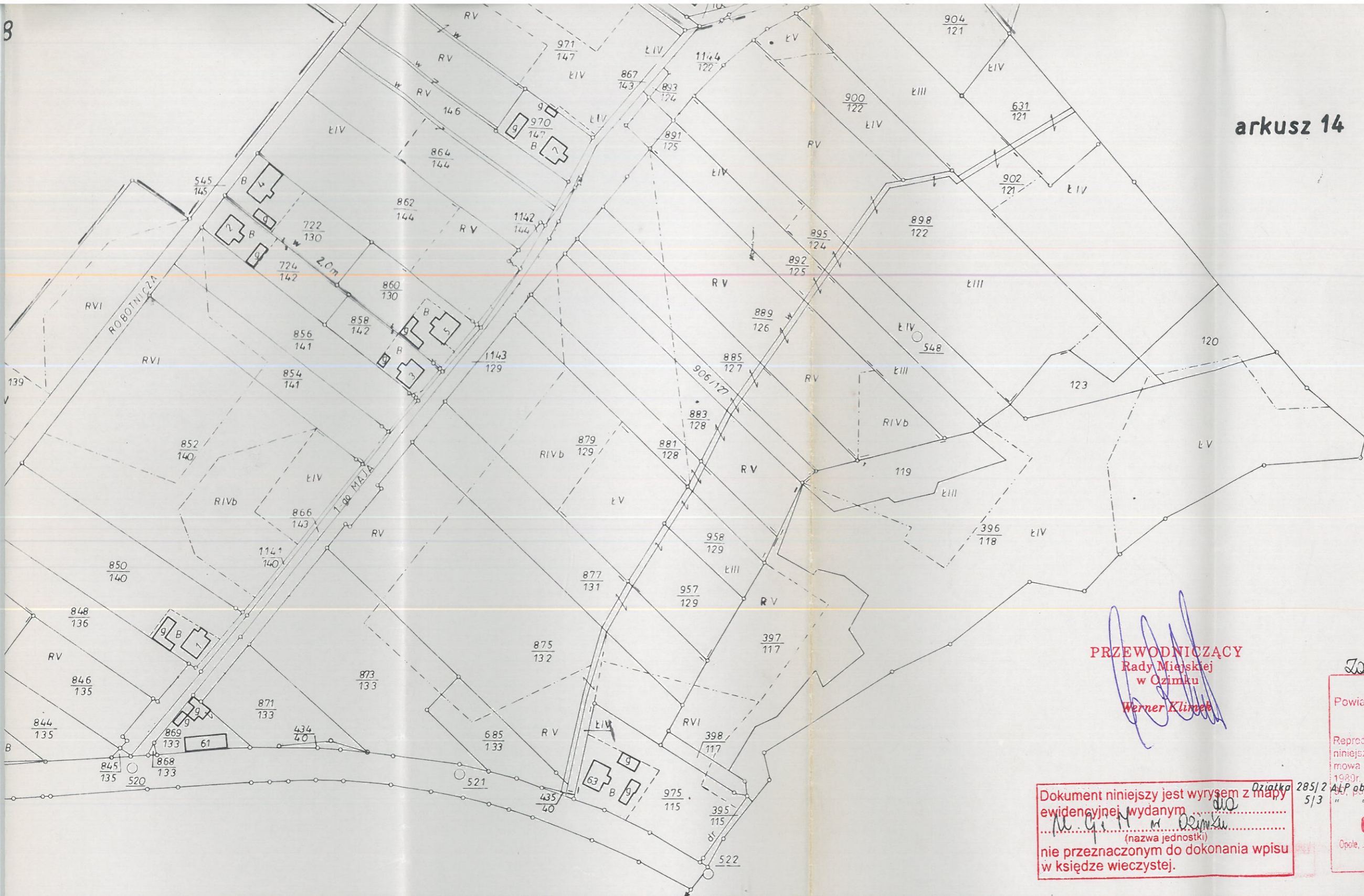
POLNA

PKP

Tarnowskie Góry
20 m

Tr. Orlimex





PRZEWODNICZĄCY
Rady Miejskiej
w Ożimku
Werner Klimke

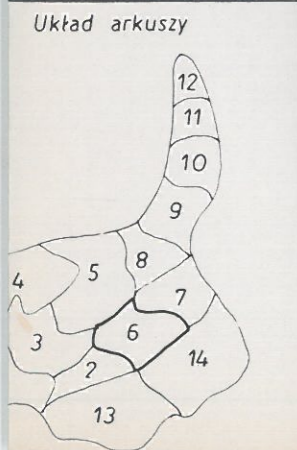
Zam. nr. 1199/02
Starosta Opolski
Powiatowy Ośrodek Dokumentacji Geodezyjnej
i Kartograficznej w Opolu

Reprodukowanie, rozpowszechnianie i rozprowadzanie niniejszego dokumentu wymaga zezwolenia, o którym mowa w art. 40 ust. 2 i ust. 3 ustawy z dnia 17 maja 1989r. - Prawo geodezyjne i kartograficzne (Dz. U. Nr 41, poz. 334, z późn. zmianami).

Dziatka 285/2 AJP obok dz. 452/206. 5/3
" " " 606/149.

INSPEKTOR
07 CZĘ. 2002
Opole, *Sonia Kokot*
(data) (imię i nazwisko, podlega, stanowisko, wydział, osoby upoważnione)

Dokument niniejszy jest wyrysem z mapy 285/2 AJP obok dz. 452/206. 5/3
evidencyjnej, wydanym *do*
M. G. M. w Ożimku
(nazwa jednostki)
nie przeznaczonym do dokonania wpisu
w księdze wieczystej.



Wojewódzkie Biuro Geodezji i Terenów Rolnych w Opolu

Kierownik roboty: *[Signature]*
E. Żarnecki
Insp. kontr. nadz. i odb. rob.

Kierownik pracowni: *[Signature]*
inż. **M. Fleszar**
Główny inżynier

[Signature]
mgr inż. W. Sobon

[Signature]
inż. Z. Białek

Kreślarz: **B. Kowalczyk**

87.04.24

2/137/87

arkusz 3

arkusz 2

k.m. 5, 6, 8cz.

Arkusz 6 (14)

79

Powierzchnia:
arkusza
wsi

województwo opolskie
gmina Ozimek
wieś **KRASIEJÓW**

Mapa ewidencji gruntów 1:2000

1. Materiały źródłowe: a) mapa zasadnicza 1:2000 wykonana przez OPGK Opole w 1977r. w wyniku pomiaru met. bezpośrednią b) mapa ewidencji gruntów wykonana na podst. byłych map katastralnych zaktualizowanych przez WBG i TR Opole w 1963r.
2. Mapa: wykreślona z pierworysu mapy ewidencji gruntów 1:2000 wykonanego przez Rej. Oddz. WBG i TR Opole w 1986r.