

UCHWAŁA Nr XI /83 / 95

RADY MIEJSKIEJ W OZIMKU

z dnia 10 maja 1995 r.

w sprawie utworzenia wsi Pustków oraz zmiany granic wsi Schodnia Stara i Szczedrzyk.

Na podstawie art.5 ust. 1 i 2 ustawy z dnia 8 marca 1990 r. o samorządzie terytorialnym /Dz.U.Nr 16, poz.95 , Nr 32 poz.191 , Nr 34 poz.199 , Nr 43 poz.473 , Nr 89 poz.518, z 1991 r.Nr 4 poz.18, Nr 110 poz.473 , z 1992 r. Nr 85 poz.428 , Nr 100 poz.499 , z 1993 r. Nr 17 poz.78 i z 1994 r. Nr 122 poz. 593 /Rada Miejska w Ozimku u c h w a ł a , co następuje :

§ 1

1. Na wniosek mieszkańców przysiółka Pustków tworzy się na terenie Gminy i Miasta Ozimek wieś Pustków.
2. Wieś Pustków zostaje utworzona z części dotychczasowych wsi Schodnia Stara i Szczedrzyk.

§ 2

W skład wsi Pustków wchodzi następujące obszary określone linią graniczną w kolorze czerwonym na mapach ewidencyjnych wsi Schodnia Stara i Szczedrzyk biegnącą w kierunku wschodnim począwszy od południowo-zachodniego punktu granicznego oddziału leśnego o numerze 120 na arkuszu nr 4 mapy wsi Szczedrzyk poprzez południowe granice oddziałów nr 119 , 118 , 117, 116/1 , 116/2 , 115/2, 114, 113 skracając następnie w kierunku północno-wschodnim lewą granicą drogi polnej nr 160 - arkusz nr 2, po czym biegnie w kierunku wschodnim południową granicą rowu oznaczonego jako działka nr 145 , by skrócić w kierunku północno-zachodnim granicami działek nr 110/2,110/1,108,107,106, następnie południowo- wschodnią granicą drogi polnej oznaczonej jako działka nr 105, by dalej biegnąć północną granicą drogi oznaczonej jako działka nr 57,prawą stroną drogi oznaczonej jako działka nr 69, skracając następnie w kierunku północno- wschodnim prawą granicą drogi polnej oznaczonej jako działka nr 77 po czym skręca w lewo zachodnią granicą szosy oznaczonej jako działka nr 335, przecinając ją, biegnąc następnie zachodnią granicą działek nr 868/3,868/4 z arkusza mapy 1 wsi Szczedrzyk, by następnie biegnąc północno - wschodnią granicą działki nr 894, stanowiącej drogę, by skrócić w kierunku północno - wschodnim granicą działek nr 885/2 i 886, a następnie w kierunku północno - zachodnim lewą granicą rowu oznaczonego jako działka nr 648 przecinając go i biegnąc północnymi granicami działek nr 938,939,940,942,945/1,945/2, przecinając następnie rów oznaczony jako działka nr 778, by dalej bieć północną granicą drogi polnej oznaczonej jako działka nr 1008 i południową granicą szosy stanowiącej działkę nr 1007, skracając następnie w kierunku południowym lewą granicą rowu oznaczonego numerem ewidencyjnym jako działka nr 1014, by oprzeć się na południowej granicy działki nr 1023/9, biegnąc dalej dotychczas ustaloną granicą sołectwa Szczedrzyk to jest zachodnią granicą rzeki Mała Panew, skracając w kierunku zachodnim po północno - zachodniej granicy działki nr 489/131 z arkusza mapy ewidencyjnej nr 4 wsi Stara Schodnia, by móc następnie skrócić w kierunku południowym i bieć wschodnią granicą rowu oznaczonego jako działka nr 161 a następnie poprzez środek drogi przynależnej

podano do publicznej wiadomości 17.05.95 J.

do działek nr 464/13 i 477/139 przeciąć szosę Turawa - Ozimek oznaczonej jako działka nr 712/160 idąc dalej jej zachodnią granicą do działki nr 467/134 po czym biegnąc południową i zachodnią tejsze działki skreca w kierunku zachodnim południowymi granicami działek nr 421/127,518/123,408/123, po czym północno - zachodnimi granicami działek nr 386/97,667/97,668/97,96 i 95/2, aby następnie skrećić na zachód południową granicą drogi polnej oznaczonej jako działka nr 269 z arkusza mapy ewidencyjnej nr 2 wsi Szczedrzyk, następnie skrećając w kierunku południowym wschodnią granicą rowu o numerze 279 i zachodnią granicą drogi oznaczonej jako działka nr 278/3 do zbiegu drogi oznaczonej numerem ewidencyjnym nr 290 jej zachodnią granicą, skrećając następnie w kierunku południowo - zachodnim granicą południowo - wschodnią drogi polnej oznaczonej jako działka nr 295, by przecinając drogę stanowiącą działkę nr 175 zwrócić się południowo - zachodnią granicą drogi polnej o numerze ewidencyjnym nr 319 i działki 265/2 z arkusza mapy ewidencyjnej nr 4 wsi Szczedrzyk, a następnie skrećić w kierunku zachodnim południowymi granicami oddziałów leśnych nr 142/2,143/1,144,145,146 i 147/1, po czym zachodnią granicą oddziału leśnego nr 147/1 skierować się południowymi granicami oddziałów leśnych nr 134/1 i 135/1 a następnie zachodnią granicą oddziału leśnego nr 135/1 dobiec do południowo - zachodniego punktu granicznego oddziału leśnego nr 135/1 dobiec do południowo - zachodniego punktu granicznego oddziału leśnego nr 120, od którego rozpoczęto opis granic sołectwa Pustków.

§ 3

Pozostałą część gruntów z mapy ewidencyjnej nr 2 dotychczasowej wsi Szczedrzyk graniczącymi z gruntami wsi Schodnia Stara włącza się do obszaru wsi Schodnia Stara.

§ 4

Załącznik do niniejszej uchwały stanowi komplet map ewidencyjnych wsi Szczedrzyk i Schodnia Stara z naniesionymi w kolorze czerwonym granicami nowo tworzonej wsi Pustków.

§ 5

Uchwała niniejsza podlega ogłoszeniu przez okres 14 dni na tablicy ogłoszeń Urzędu Gminy i Miasta Ozimek, a następnie w Dzienniku Urzędowym Województwa Opolskiego.

§ 6

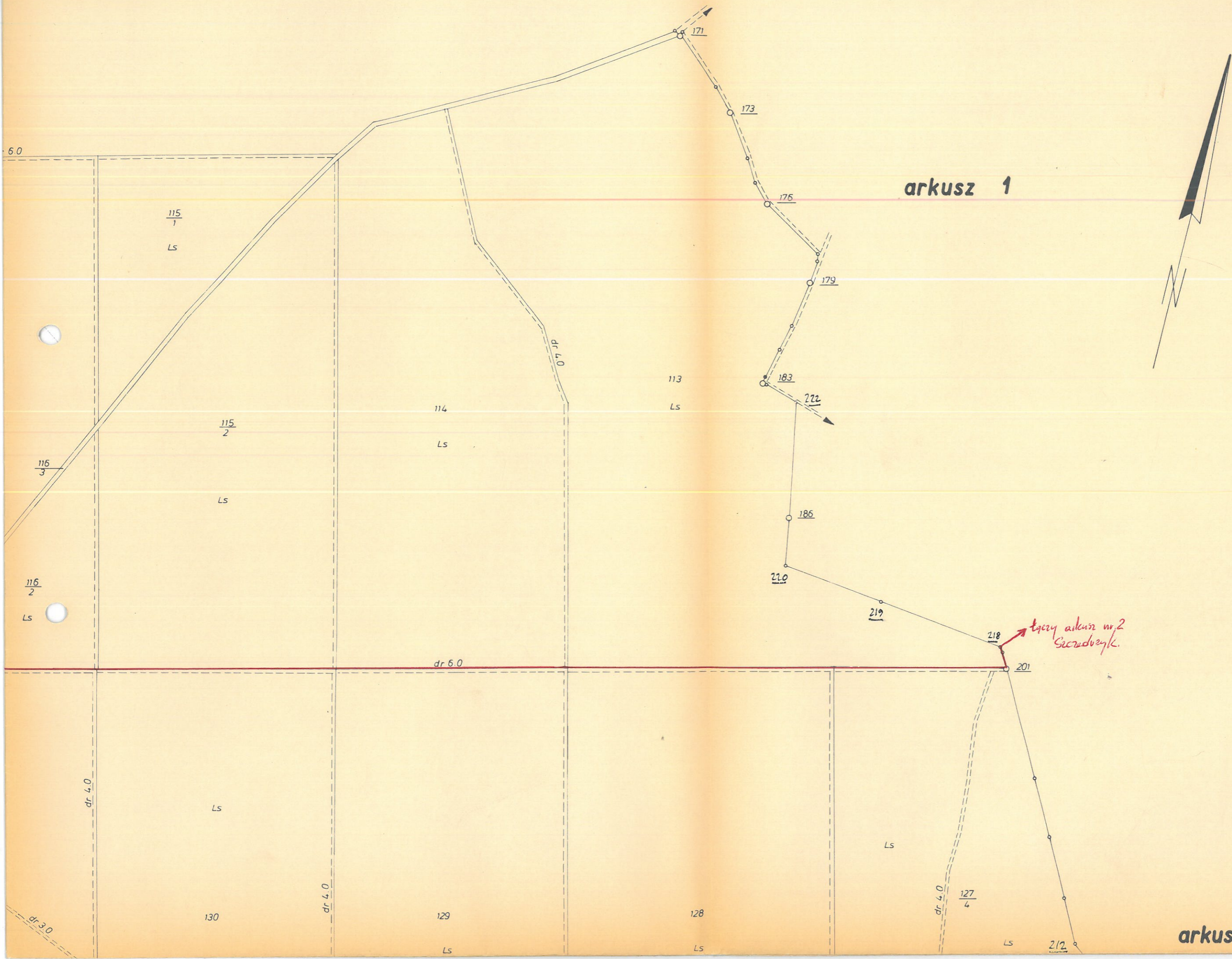
Wykonanie uchwały powierza się Zarządowi Gminy i Miasta.

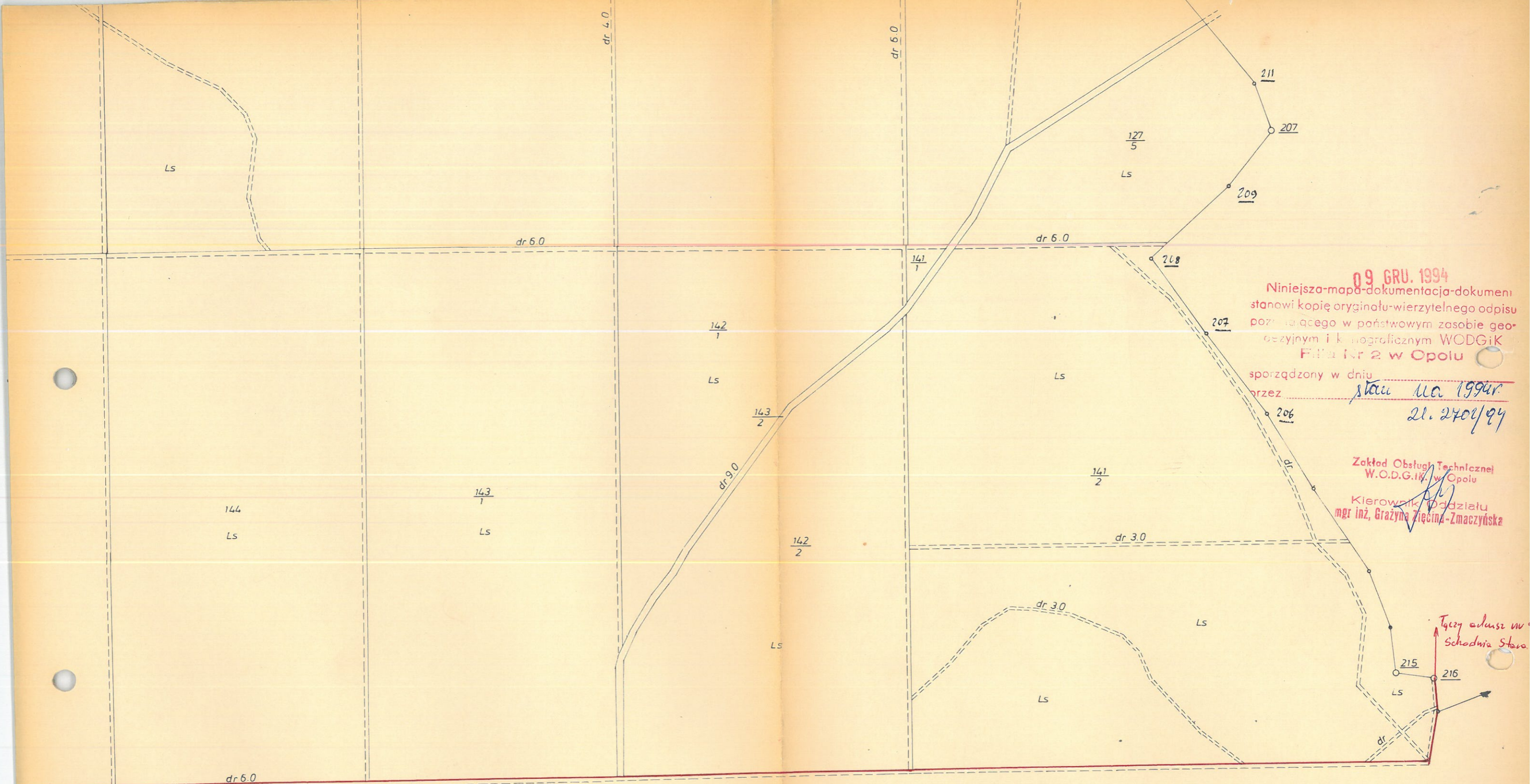
§ 7

Uchwała wchodzi w życie z dniem jej ogłoszenia w Dzienniku Urzędowym Województwa Opolskiego .

PRZEWODNICZĄCY
RADY MIEJSKIEJ


Józef Tomasz JURAS





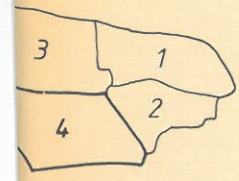
09 GRU. 1994
 Niniejsza mapa-dokumentacja-dokumen-
 stanowi kopię oryginału-wierzytelnego odpisu
 pozostającego w państwowym zasobie geo-
 dezyjnym i kartograficznym WODGiK
 Filia Nr 2 w Opolu
 sporządzony w dniu
 przez stau na 1994r.
 21. 2701/94

Zakład Obsługi Technicznej
 W.O.D.G.I.K. w Opolu
 Kierownik Oddziału
 mgr inż. Grażyna Zięcina-Zmaczyńska

Tęczy adamsz w
 Schodnia Stara

Stara

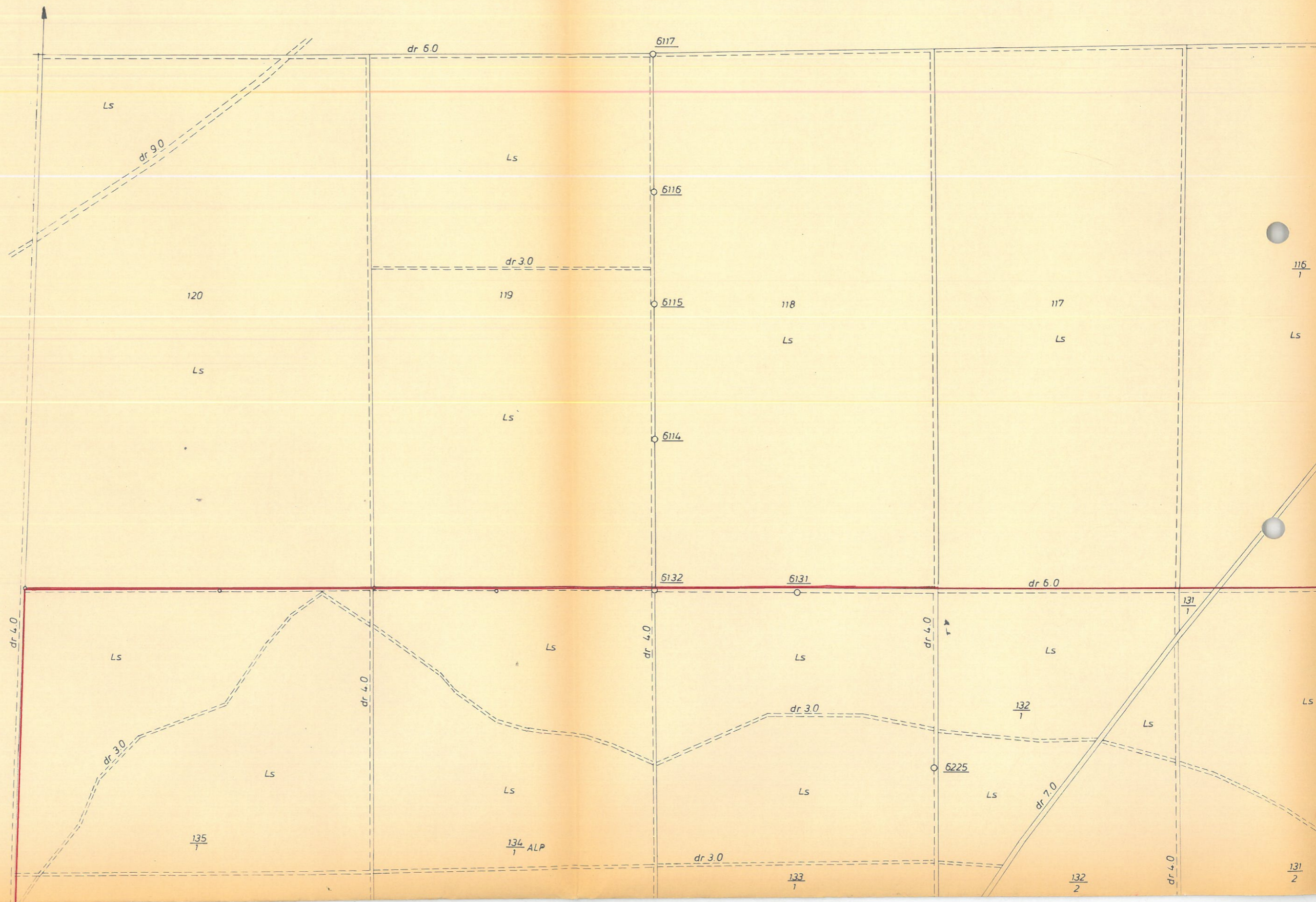
skład arkuszy

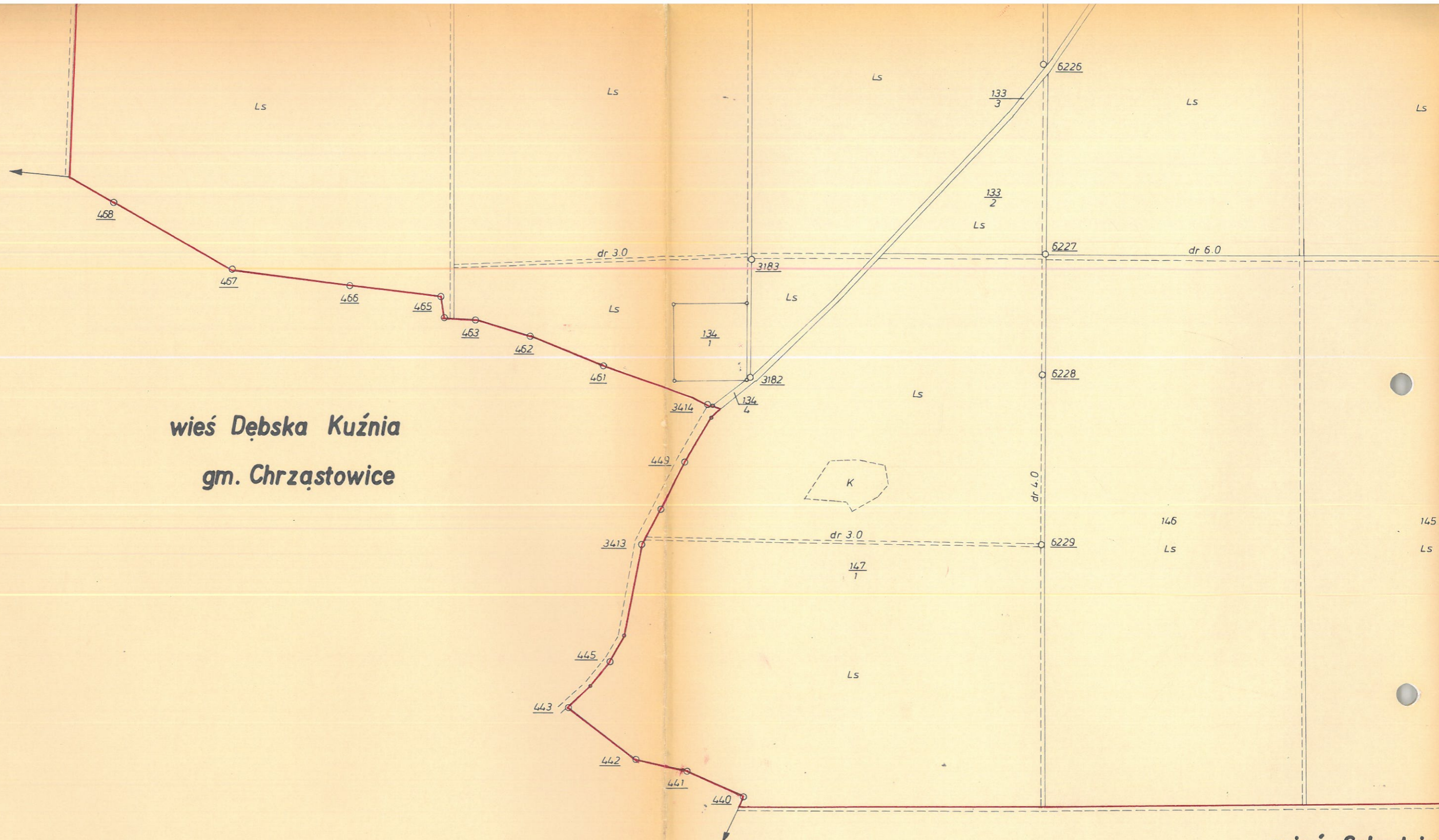


Kreślarz : D. Protasiewicz
 30.03.1991 *Dm*

Nr ks. rob. 40/91

wieś Niwki
gm. Chrzastowice





wieś Dębska Kuźnia
gm. Chrzastowice

wieś Schodnia

Arkusz 4 (4)

Obr. Nr 130

Mapa ewidencji gruntów 1:5000

Powierzchnia
arkusza
wsi 1972 ha

województwo opolskie
gmina Ozimek
wieś

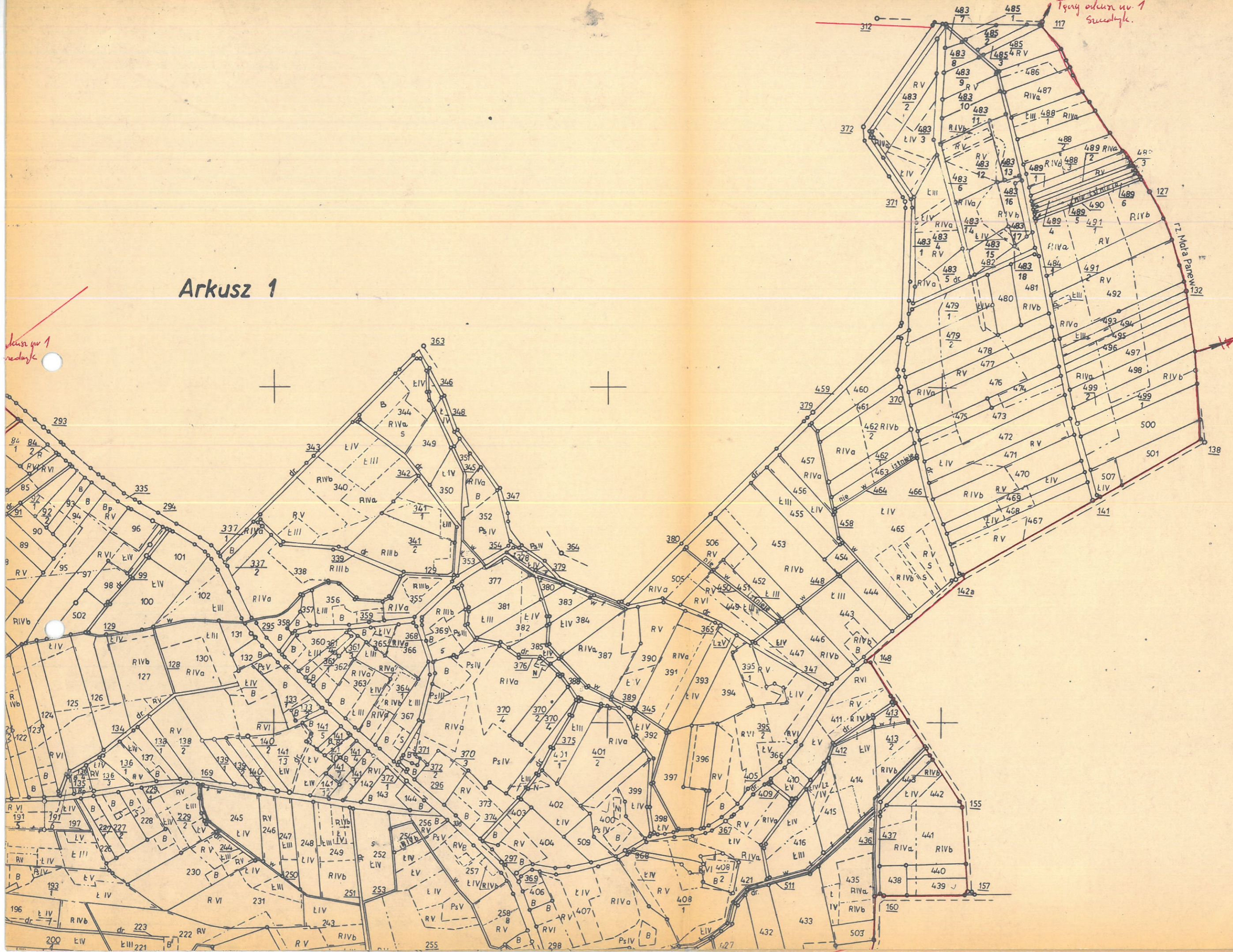
SZCZEDRZYK

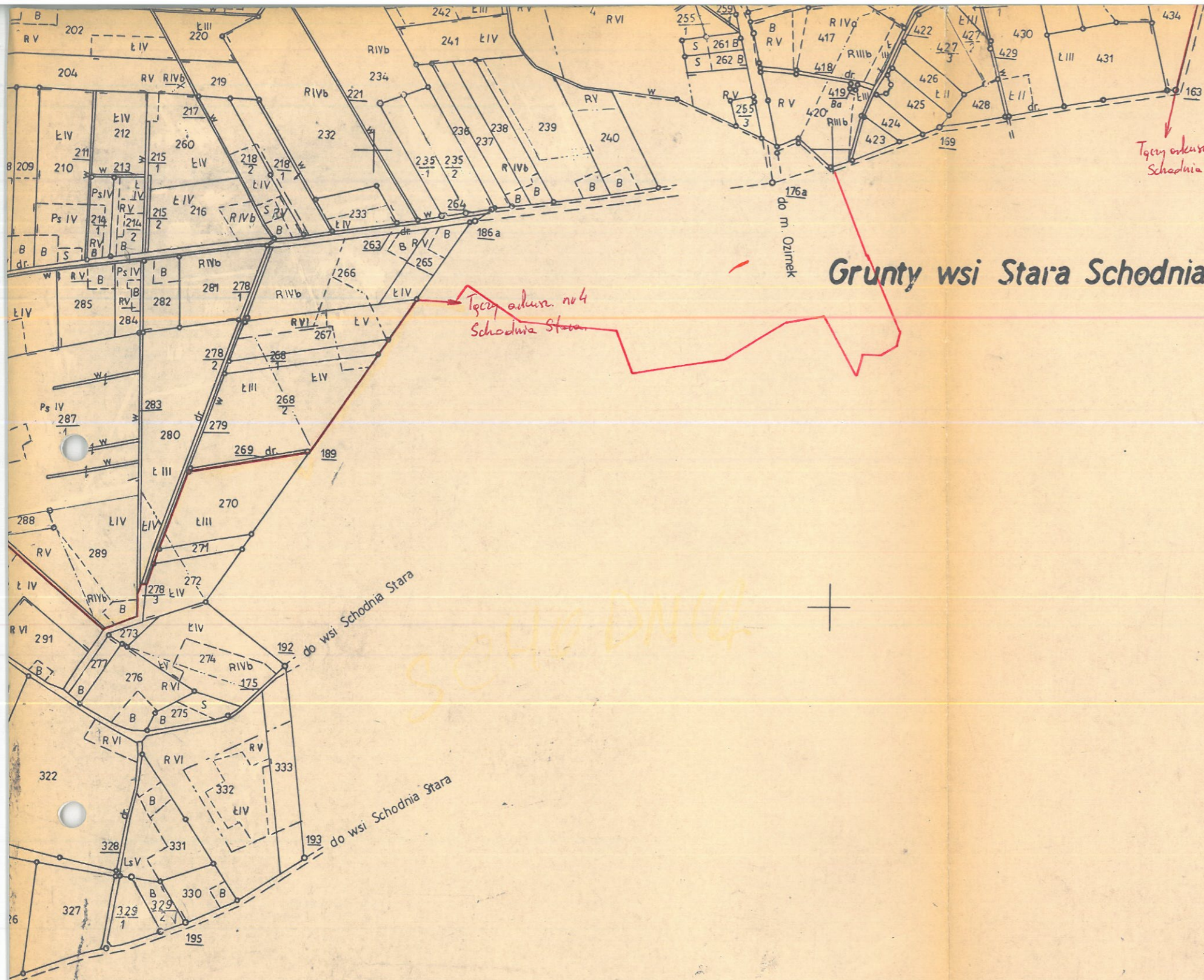
Mapa niniejsza została przerysowana przez kreślarza WBG i TR w Opolu w 1991r z następujących materiałów dostarczonych przez Wojewódzki Ośrodek Dokumentacji Geodezyjnej i Kartograficznej:
1. Mapa ewidencji gruntów 1:5000 sporządzona w 1966 r w WBG i UTR.

Arkusz 1

Arkusz nr 1
rednyk

Tęży odłam nr 1
Suwałki





Grunty wsi Stara Schodnia

*Plan nr 4
Stara Schodnia
obczyk.*

**Wojewódzkie Biuro Geodezji i Urządzeń Rolnych
w Opolu**

Kreślarz 10.VII.74 <i>[Signature]</i> I. Sulikowska Insp. kontr. nadz. i odb. rob.	Kierownik pracowni 15.XI.74 <i>[Signature]</i> Inż. D. Marzec
---	---

[Signature]

Nr ks. rob. 56/74

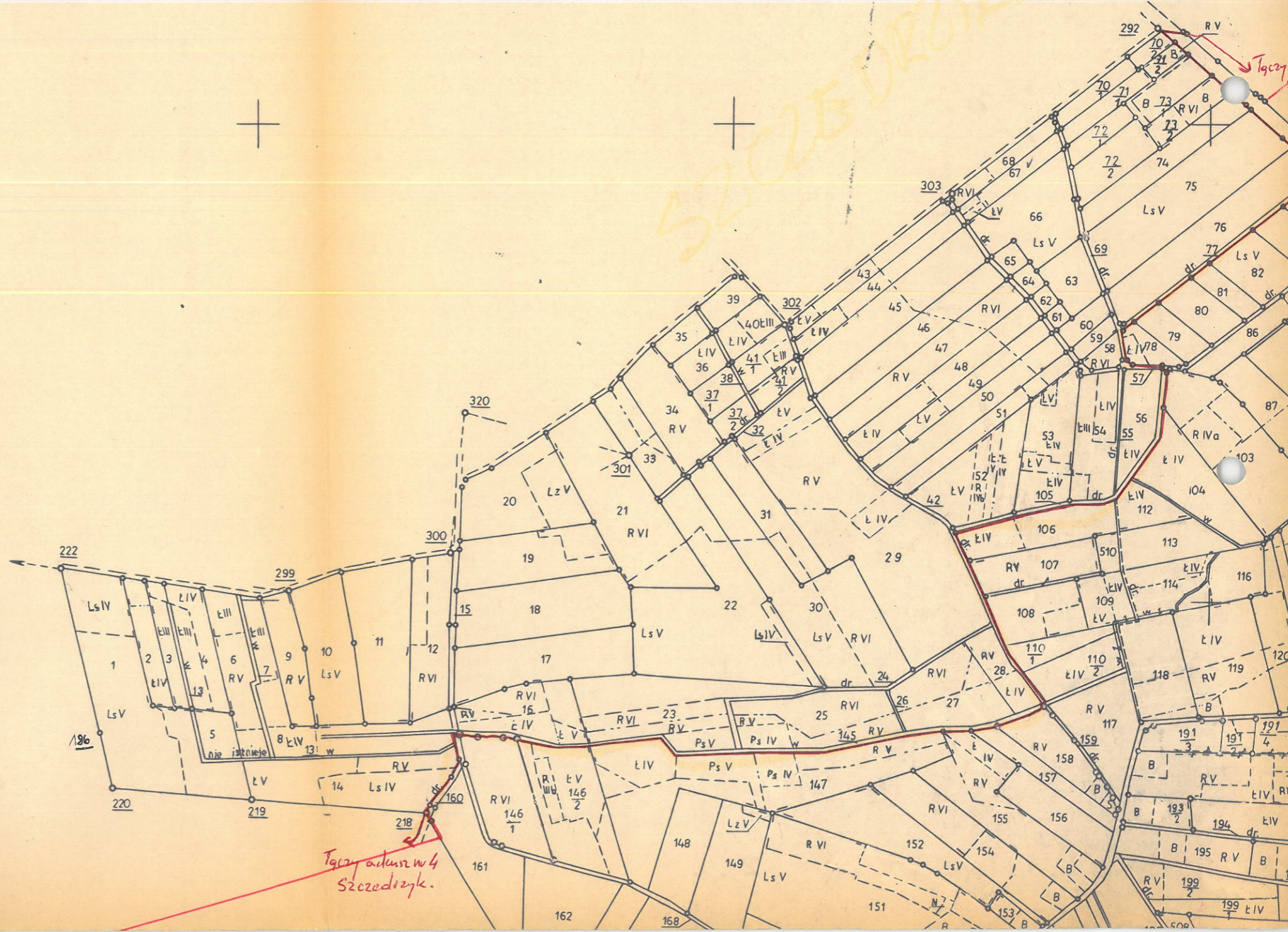
09 GRU. 1994

Niniejsza mapa-dokumentacja dokumentu stanowi kopię oryginalu-wierzytelnego o pisu pozostającego w państwowym zasobie geodezyjnym i kartograficznym W.O.D.G.i.K. Filia Nr 2 w Opolu
sporządzony w dniu Staw na 1994r
przez 21. 2402/94

Zakład Obsługi Technicznej
W.O.D.G.i.K. w Opolu
Kierownik oddziału
mgr inż. Grażyna Ziemba-Zmaczyńska

ze wsi Turawa

5202B DROVA

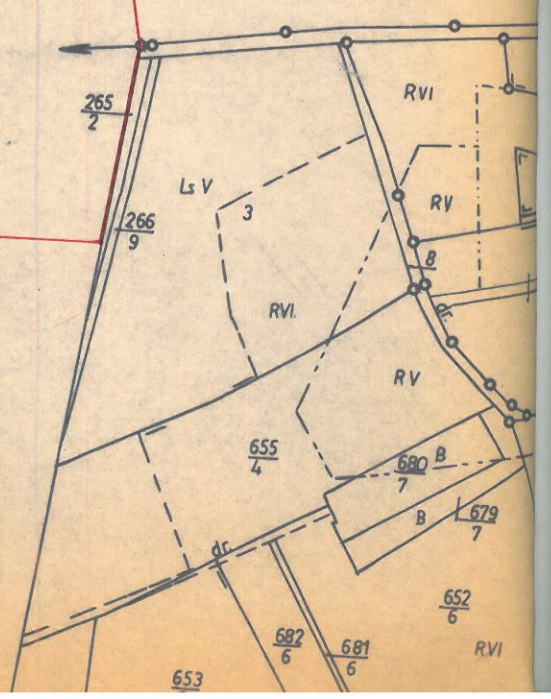


Tagry odnosi w 4
Szczadziyk.

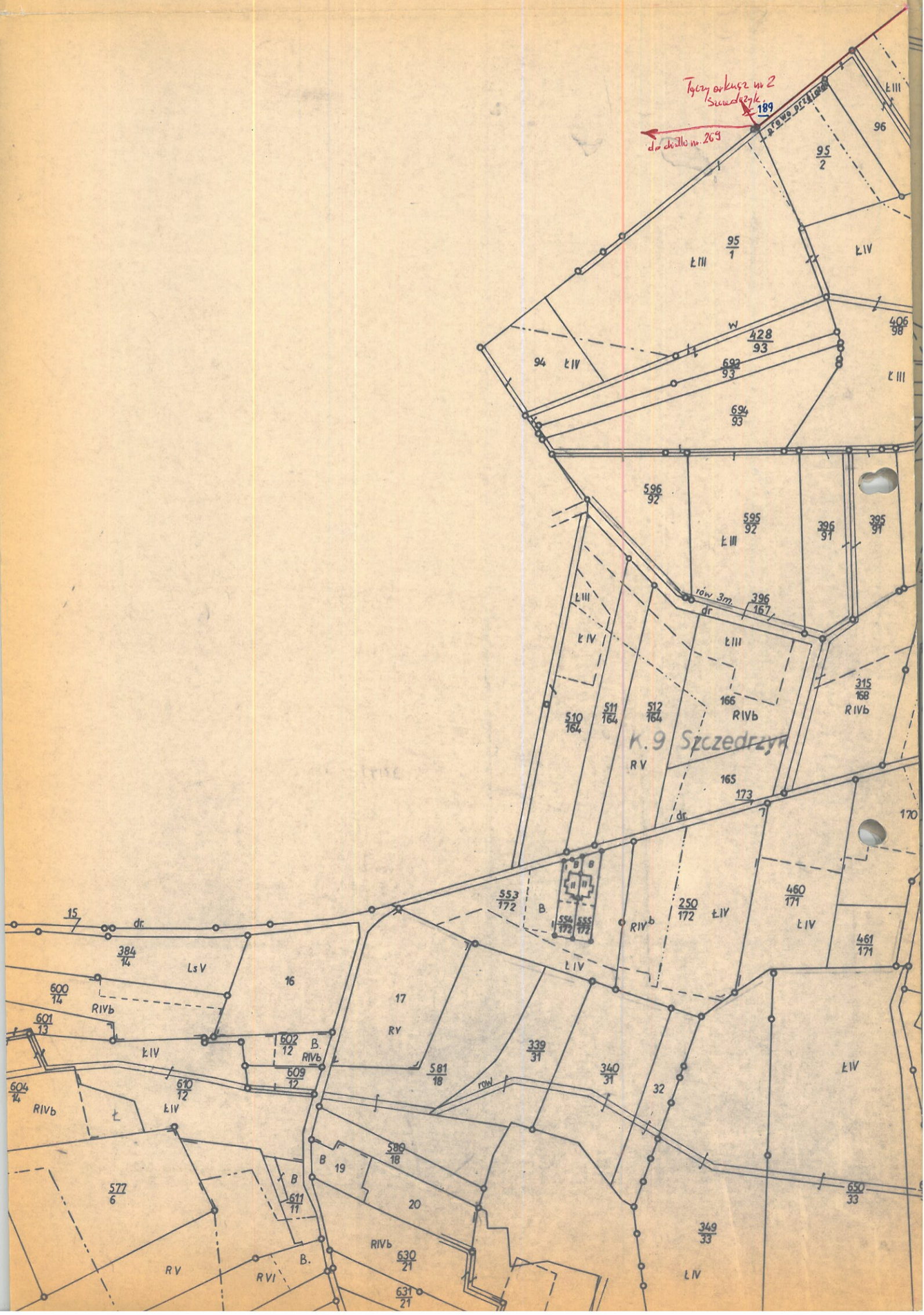


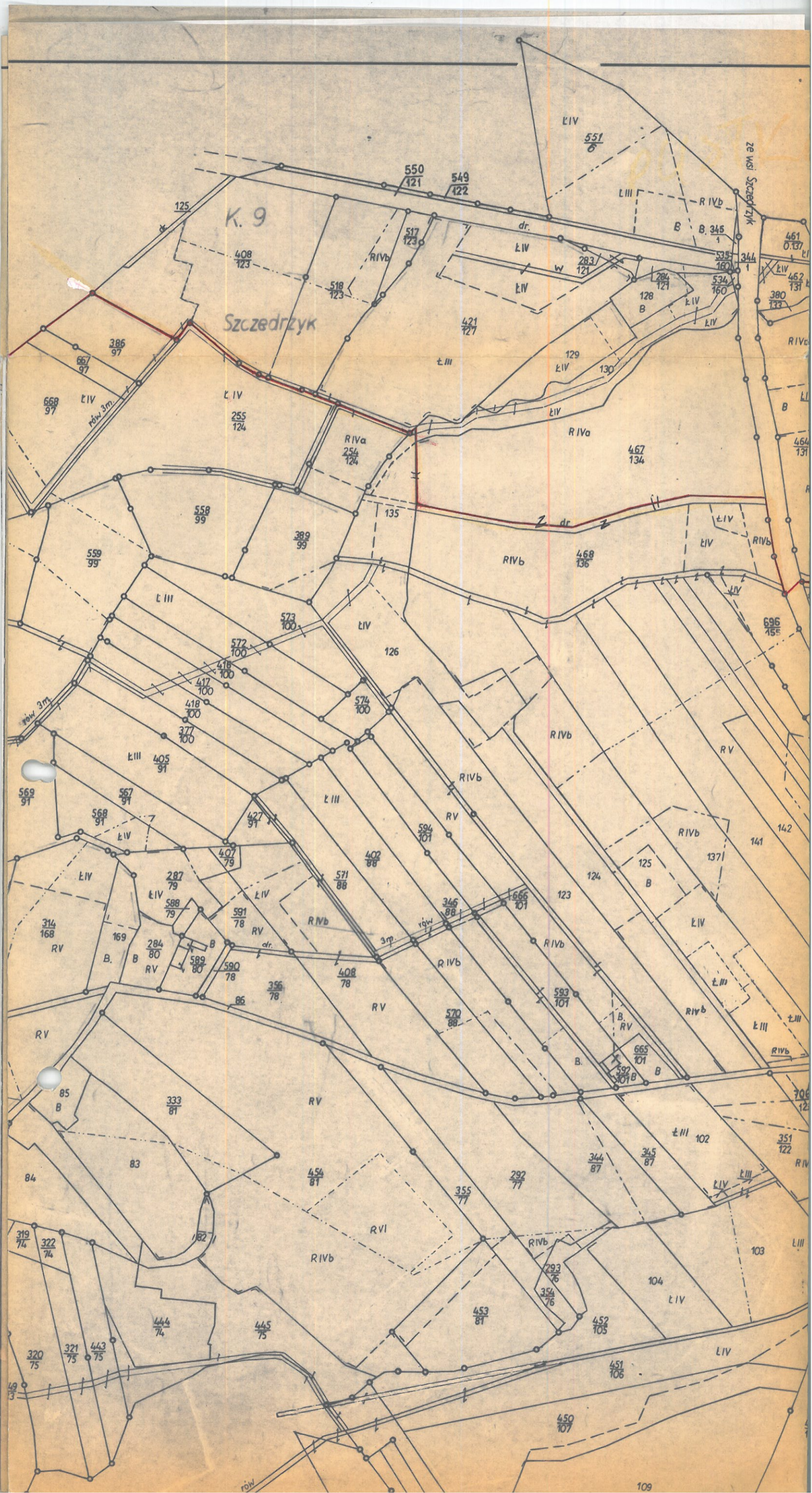
Tęczy odłamek nr 2
Środek

Tęczy odłamek nr 4
Środek

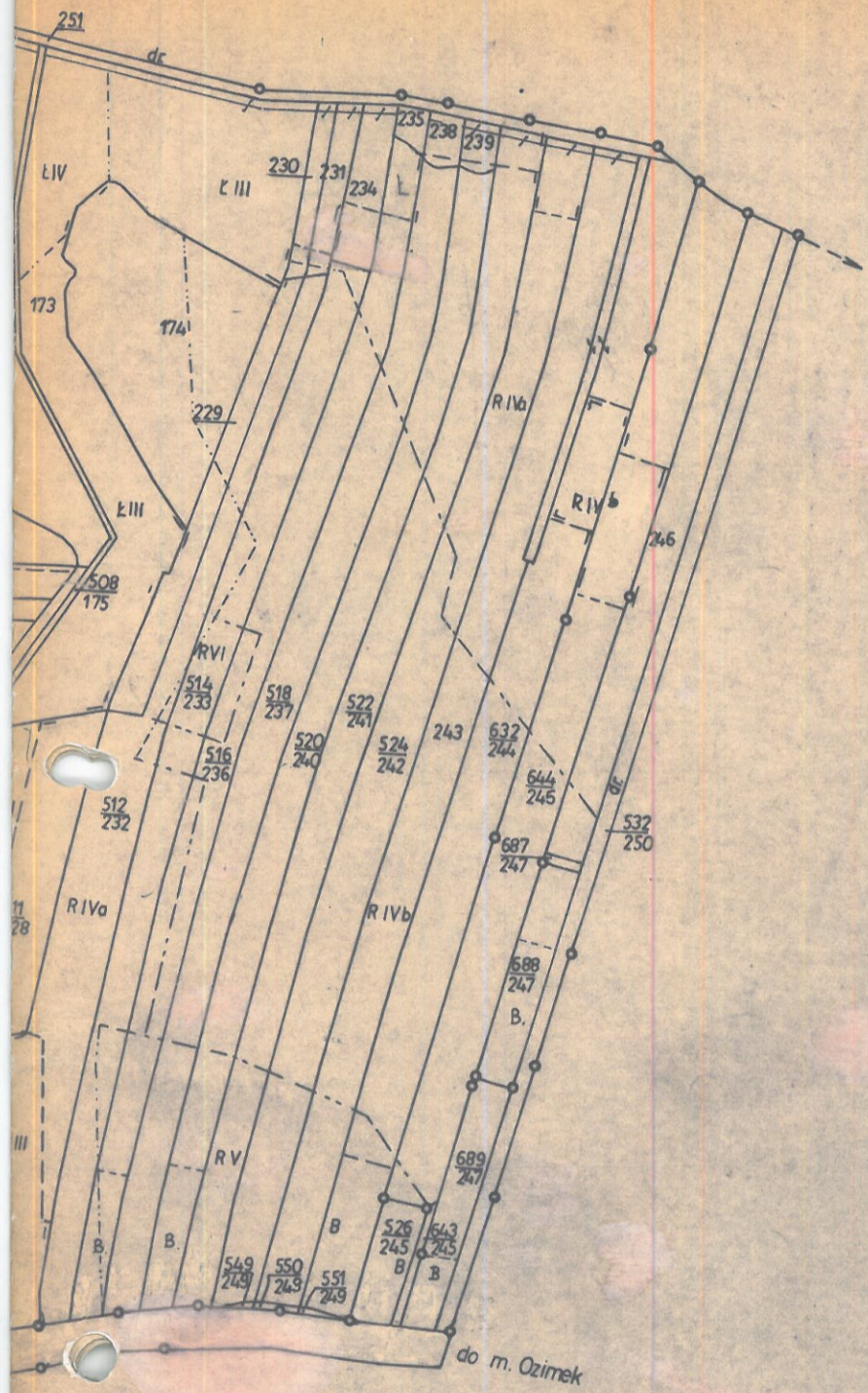


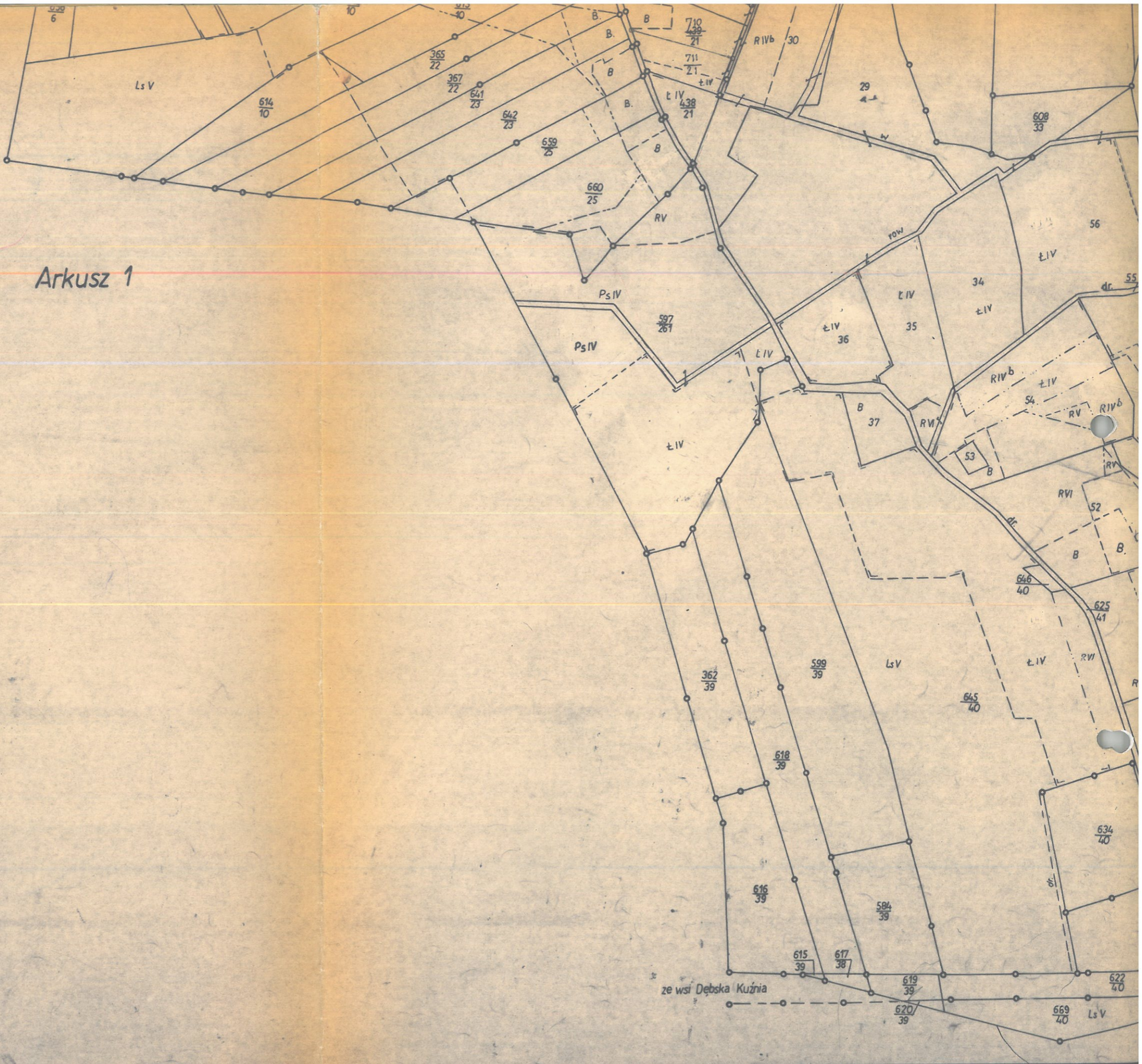
Grunty wsi Szczedrzyk





Arkusz 3





Arkusz 1

...ność odrysu z oryginałem sprawdził:
...ownik pracowni Insp.kontr.nadz i odb.rob.

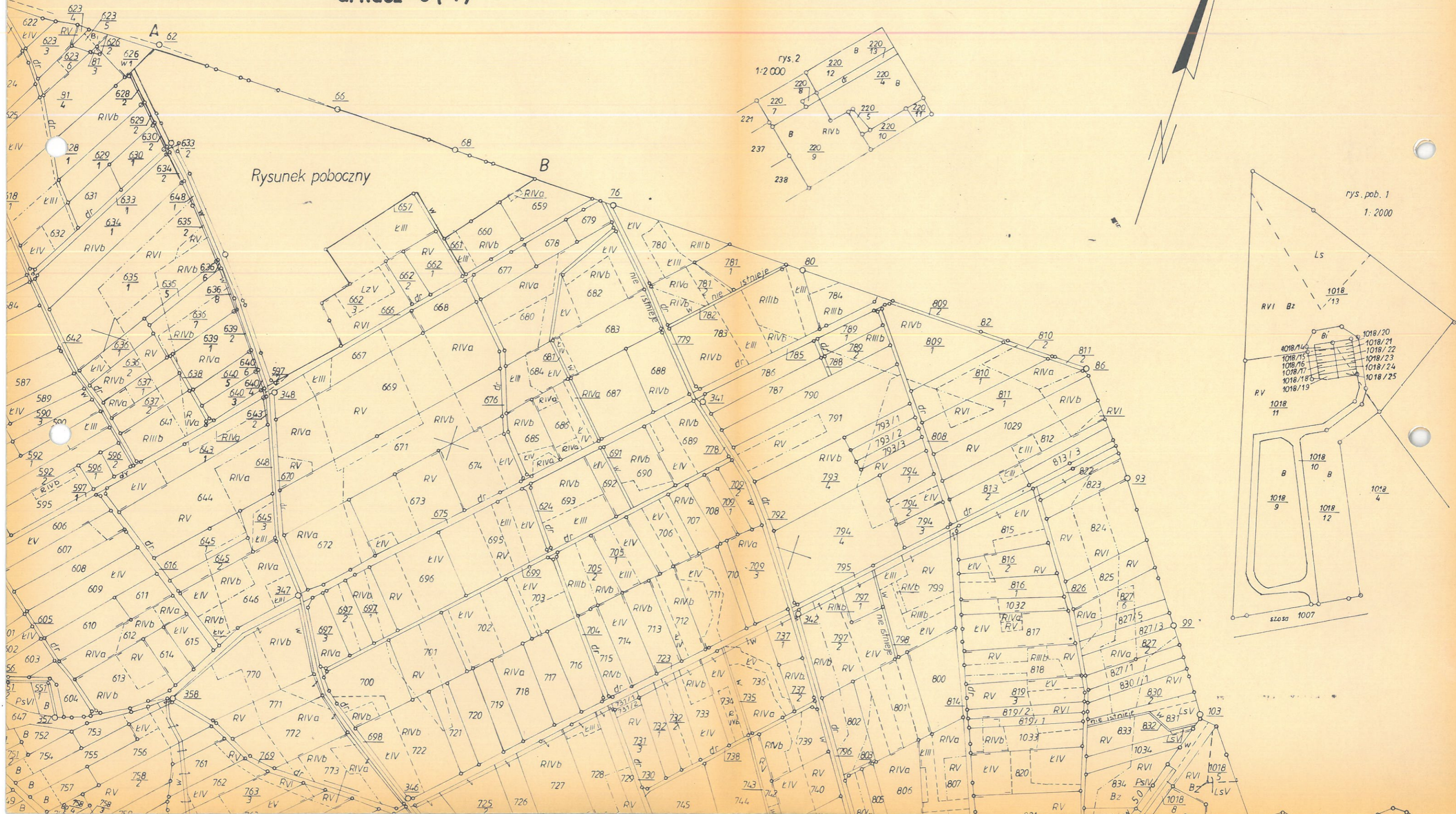
75

Olomoc

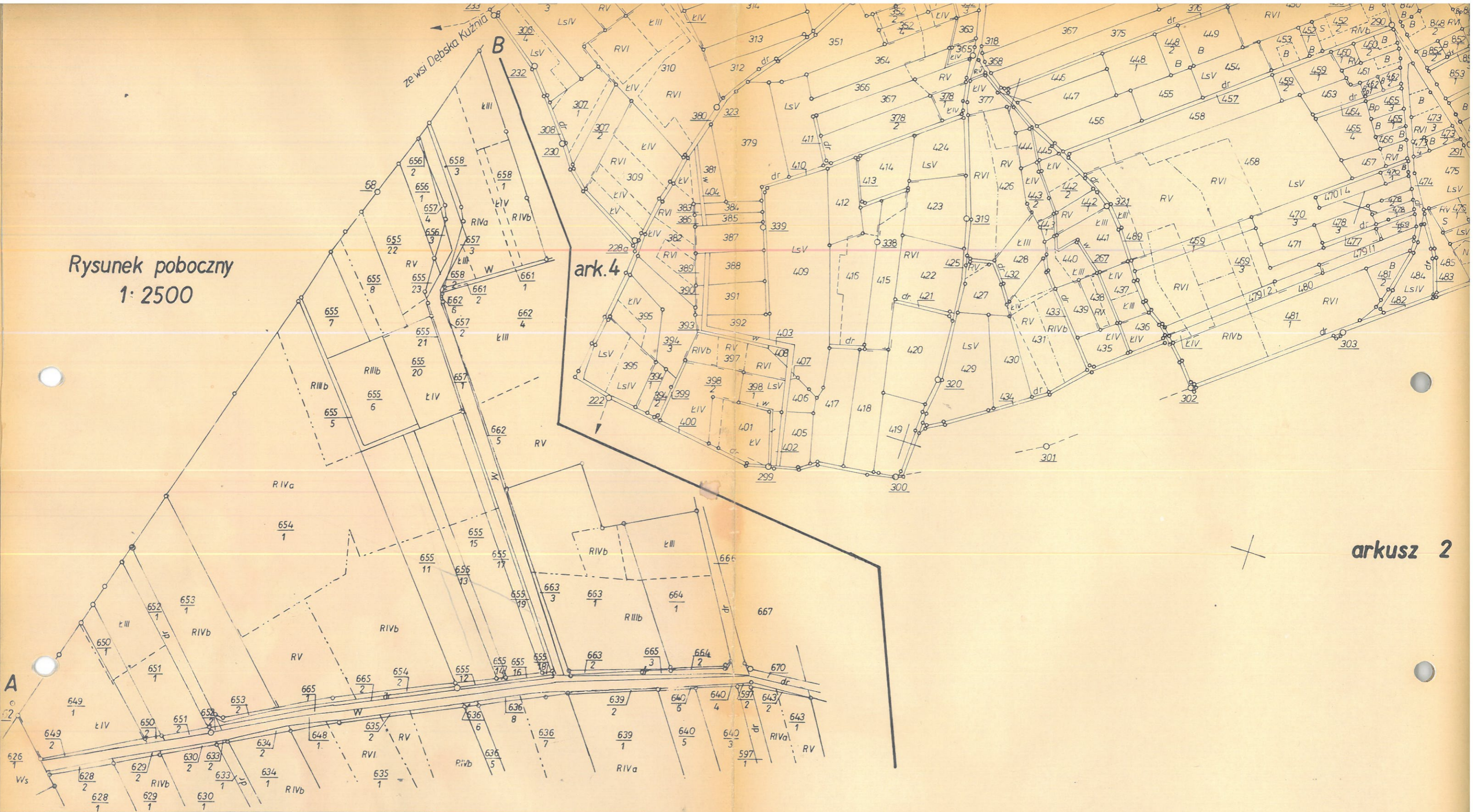
Matrycę sporządził w r. 1975 kreślarz WBG i UR w Opolu
I. Sulikowska na podstawie pierworysu z r. 1937 zakt. w 1964 r.

HS

wieś Turawa
arkusz 6(1)



Rysunek poboczny
1: 2500



arkusz 2

Arkusz 1(4)

Obr. Nr 130

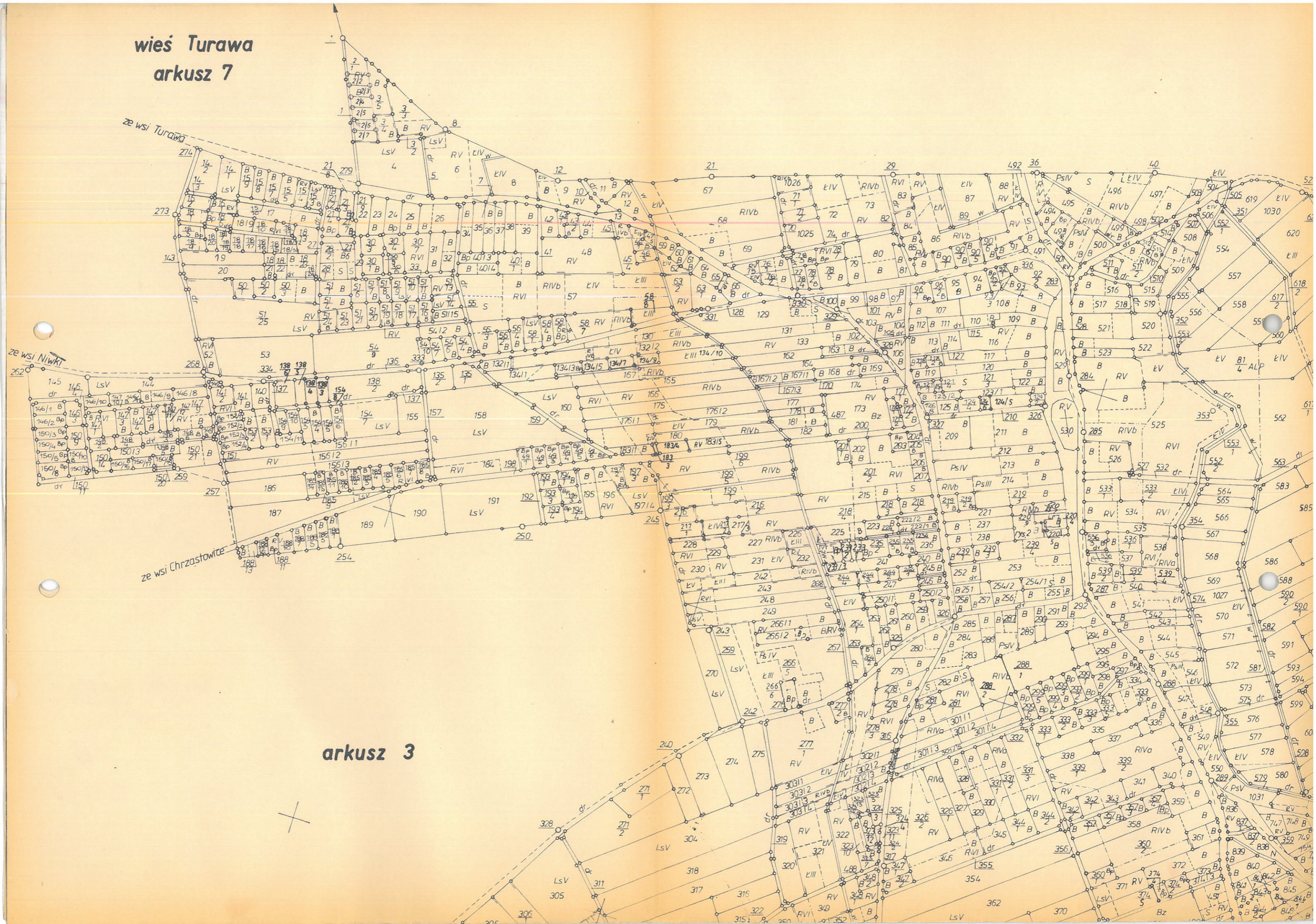
Mapa ewidencji gruntów 1:5000

Powierzchnia
arkusza
wsi 1972 ha

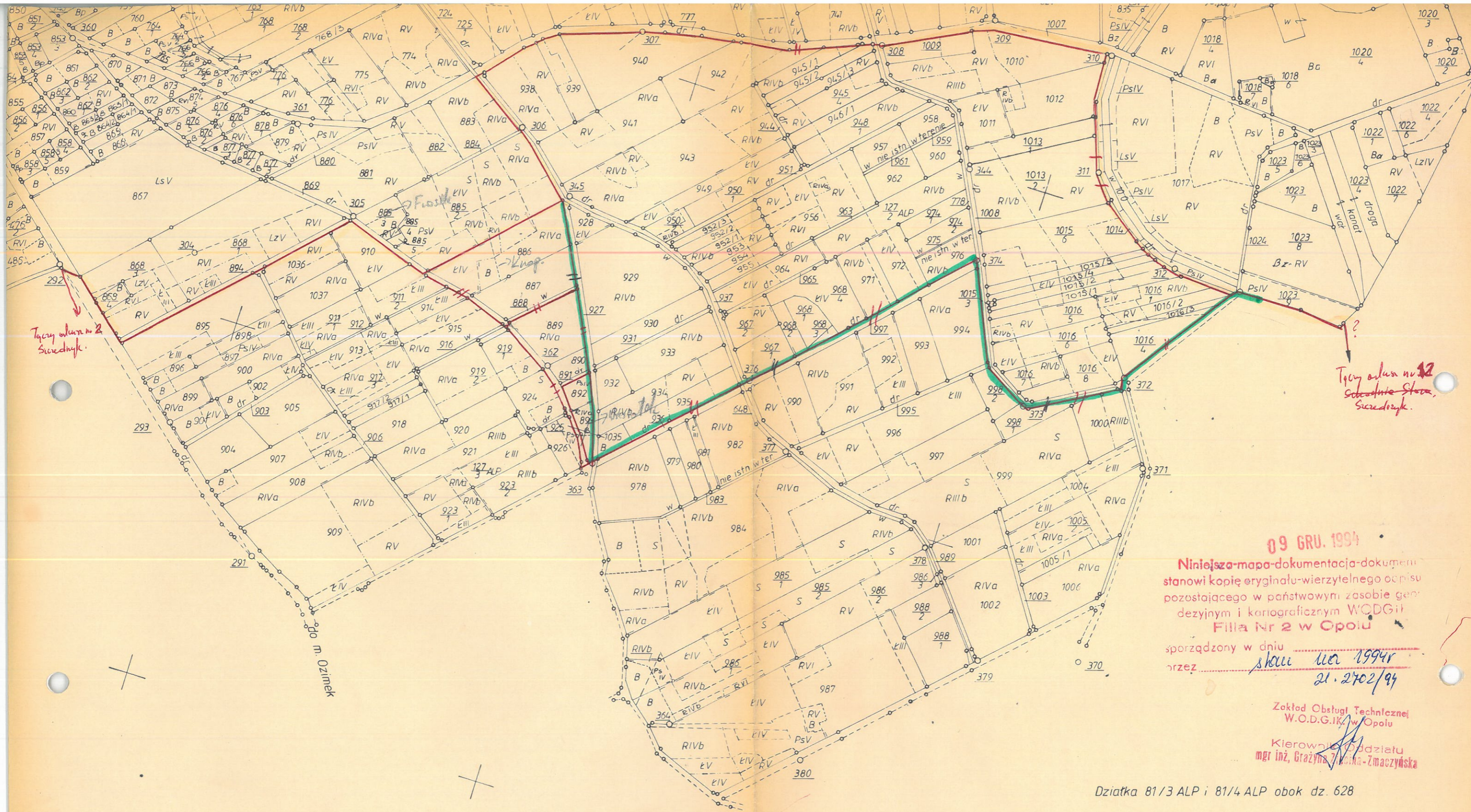
województwo opolskie
gmina Ozimek
wieś **SZCZEDRZYK**

Mapa niniejsza została przerysowana przez kreślacza WBG i TR w Opolu w 1991r z następujących materiałów dostarczonych przez Wojewódzki Ośrodek Dokumentacji Geodezyjnej i Kartograficznej:
1. Mapa ewidencji gruntów 1:5000 sporządzona na podstawie pierworysu z nowego pomiaru wykonanego w 1957 r

wieś Turawa
arkusz 7



arkusz 3



Tęczy odłam nr 2
Szwedzki.

Tęczy odłam nr 12
Szwedzki Stara,
Szwedzki.

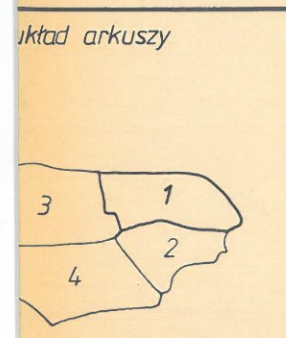
09 GRU. 1994

Niniejsza mapa-dokumentacja-dokumentu
stanowi kopię oryginału-wierzytelnego opisu
pozostającego w państwowym zasobie geo-
dezyjnym i kartograficznym WODGiP
Filia Nr 2 w Opolu

sporządzony w dniu
przez skocin uca 1994r
21.2702/94

Zakład Obsługi Technicznej
W.O.D.G.I.K. w Opolu
Kierownik Oddziału
mgr inż. Grażyna Złotnicka-Zmazyńska

Działka 81/3 ALP i 81/4 ALP obok dz. 628



Kreślacz : D. Protasiewicz
30.03.1994

Nr ks. rob. 40/91