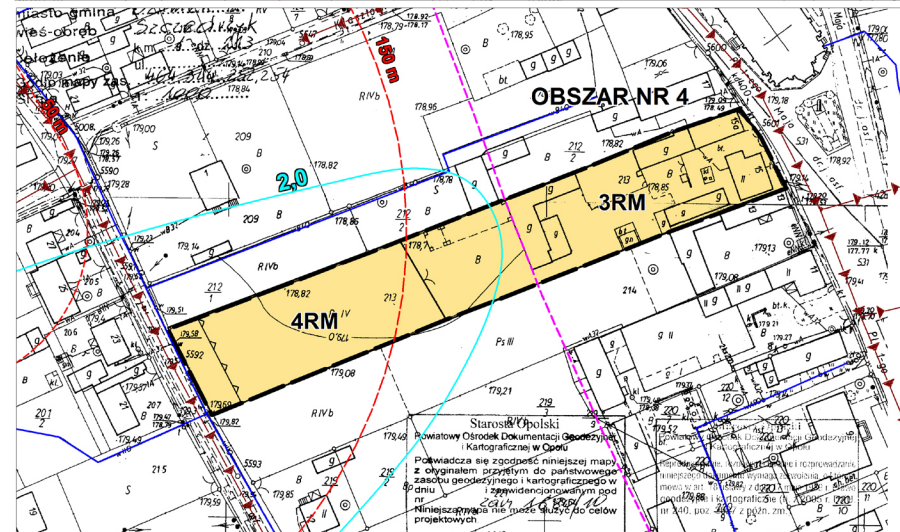
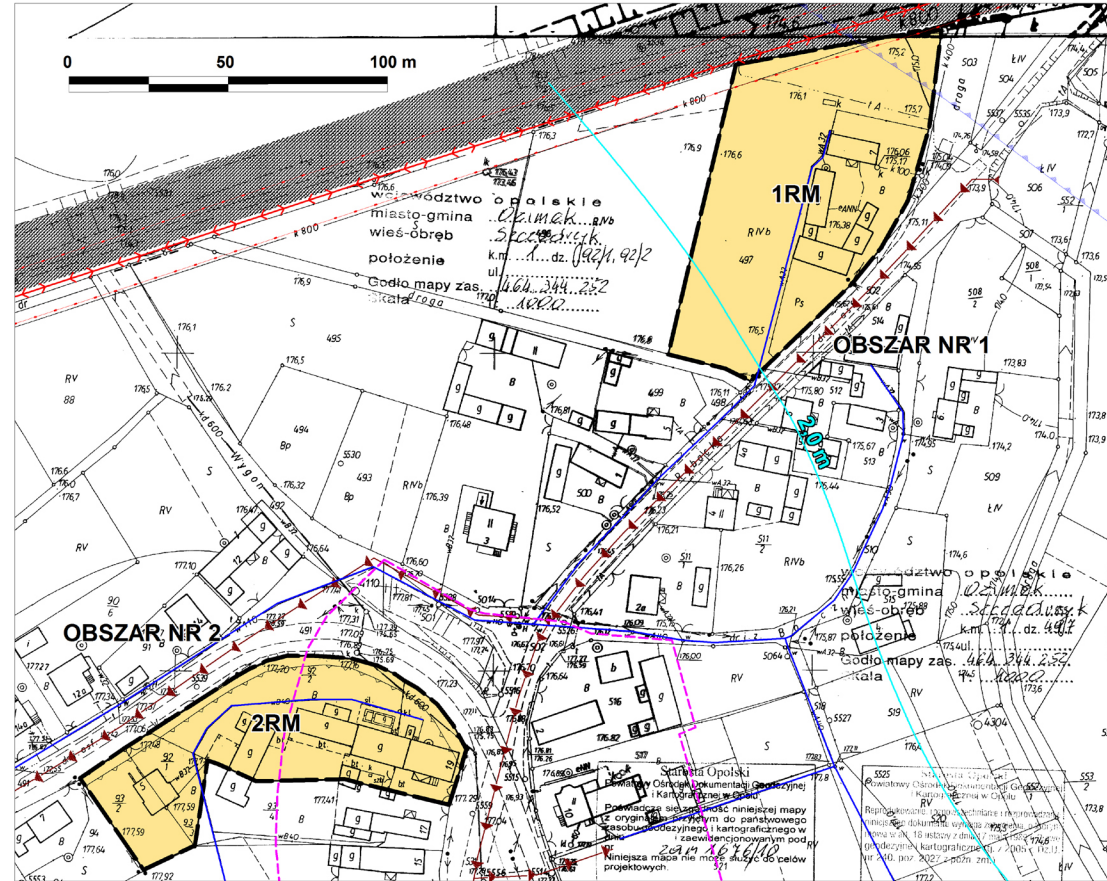


# ZMIANA MIEJSCOWEGO PLANU ZAGOSPODAROWANIA PRZESTRZENNEGO DLA WSI SZCZEDRZYK I PUSTKÓW (CZĘŚĆ OBRĘBU SZCZEDRZYK ORAZ CZĘŚĆ OBRĘBU SCHODNIA)

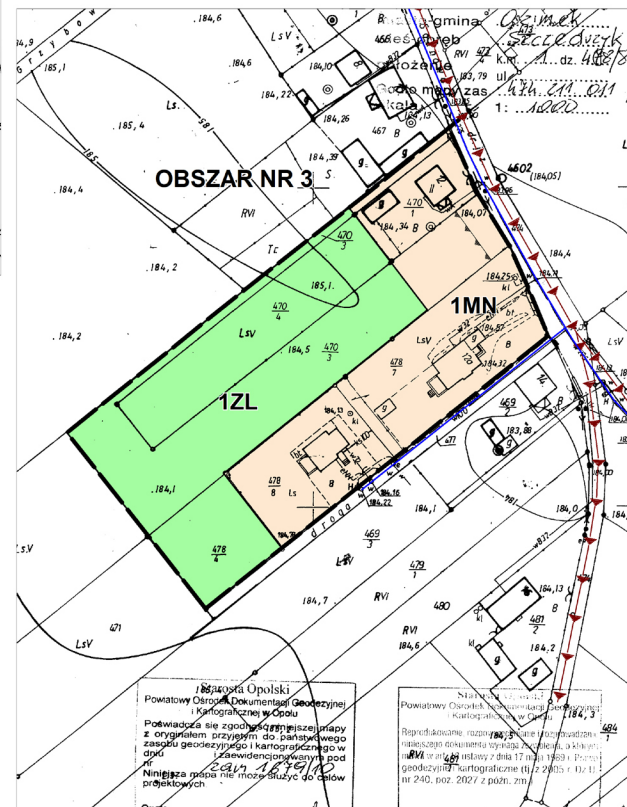
## RYSunEK PLANU

skala 1 : 1000

Załącznik Nr 1  
do uchwały Nr XII/120/11  
Rady Miejskiej w Ozimku  
z dnia 24 października 2011 r.



- USTALENIA RYSUNKU PLANU**
- GRANICA OBSZARU OBJĘTEGO PLANEM MIEJSCOWYM
  - LINIE ROZGRANICZAJĄCE TERENY O RÓŻNYM PRZEZNACZENIU LUB RÓŻNYCH ZASADACH ZAGOSPODAROWANIA
  - OBOWIĄZUJĄCE LINIE ZABUDOWY
  - NIEPRZEKRACZALNE LINIE ZABUDOWY
- TERENY ZABUDOWY MIESZKANIOWEJ**
- MN TERENY ZABUDOWY MIESZKANIOWEJ JEDNORODZINNEJ
  - RM TERENY ZABUDOWY ZAGRODOWEJ W GOSPODARSTWACH ROLNYCH, HODOWLANYCH I OGRODNICZYCH
- TERENY ZIELENI**
- ZL TEREN LASU
- INNE USTALENIA RYSUNKU PLANU**
- GRANICA STREFY SANITARNEJ 150m OD TERENU CMENTARZA
  - GRANICA STREFY OCHRONY KONSERWATORSKIEJ HISTORYCZNEGO UKŁADU RURALISTYCZNEGO
- OZNACZENIA DODATKOWE - INFORMACYJNE**
- NAPIEWIETRZNA SIĘC ELEKTROENERGETYCZNA ŚREDNIEGO NAPIĘCIA WRAZ ZE STREFĄ TECHNICZNĄ
  - HYDROZOBATY
  - GRANICA STREFY SANITARNEJ 50m OD TERENU CMENTARZA ZASIĘG POWODZI Z LIPCA 1997 R.
  - SIĘC WODOCIĄGOWA
  - PROJEKTOWANA SIĘC KANALIZACJI SANITARNEJ
  - GRANICA ADMINISTRACYJNA GMINY OZIMEK



WYRYS ZE STUDIUM UWARUNKWAŃ I KIERUNKÓW ZAGOSPODAROWANIA PRZESTRZENNEGO GMINY OZIMEK Z OZNACZENIEM GRANIC OBSZRÓW OBJĘTYCH ZMIANĄ PLANU MIEJSCOWEGO



**OZNACZENIA :**

1. INFORMACJE OGÓLNE		3. IERARCHIZACJA W STRUKTURZE PRZESTRZENNEJ ODRY		4. OBLASZNI PRZEDSIĘWZIĘCIA KONSERWACYJNE	
	GRANICA OBSZARU OBJĘTEGO PLANEM MIEJSCOWYM		MN TERENY ZABUDOWY MIESZKANIOWEJ JEDNORODZINNEJ		RM TERENY ZABUDOWY ZAGRODOWEJ W GOSPODARSTWACH ROLNYCH, HODOWLANYCH I OGRODNICZYCH
	LINIE ROZGRANICZAJĄCE TERENY O RÓŻNYM PRZEZNACZENIU LUB RÓŻNYCH ZASADACH ZAGOSPODAROWANIA		ZL TEREN LASU		GRANICA STREFY SANITARNEJ 150m OD TERENU CMENTARZA
	OBOWIĄZUJĄCE LINIE ZABUDOWY		GRANICA STREFY OCHRONY KONSERWATORSKIEJ HISTORYCZNEGO UKŁADU RURALISTYCZNEGO		NAPIEWIETRZNA SIĘC ELEKTROENERGETYCZNA ŚREDNIEGO NAPIĘCIA WRAZ ZE STREFĄ TECHNICZNĄ
	NIEPRZEKRACZALNE LINIE ZABUDOWY		HYDROZOBATY		GRANICA STREFY SANITARNEJ 50m OD TERENU CMENTARZA ZASIĘG POWODZI Z LIPCA 1997 R.
	PROJEKTOWANA SIĘC KANALIZACJI SANITARNEJ		SIĘC WODOCIĄGOWA		GRANICA ADMINISTRACYJNA GMINY OZIMEK