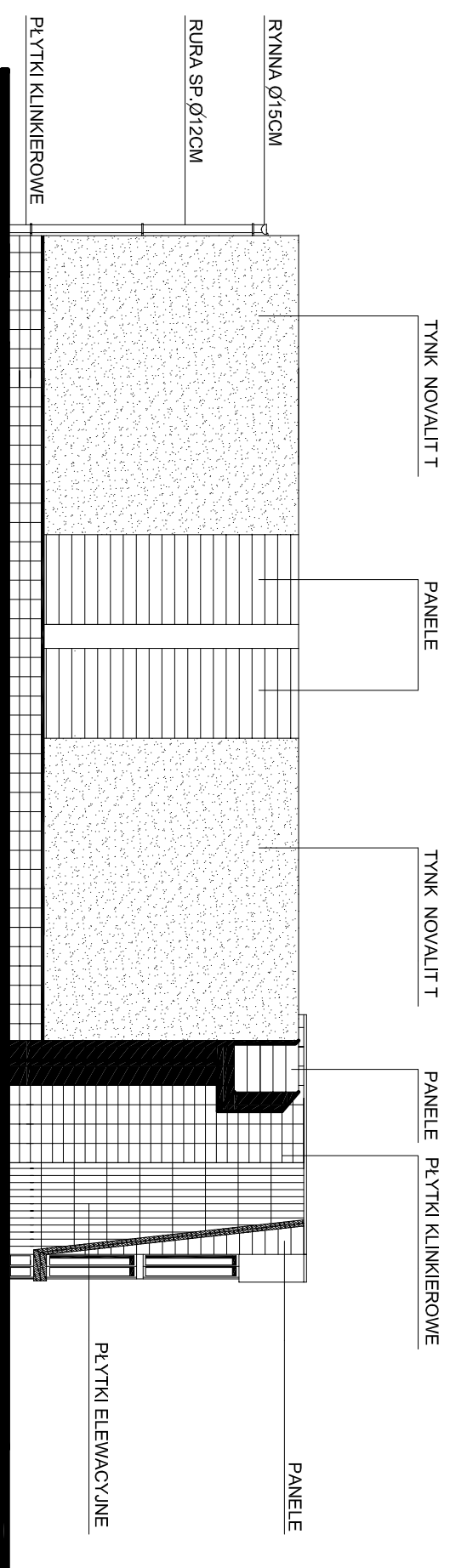


ELEWACJA ZACHODNIA SKALA 1:100



PROJEKTY BUDOWLANE OBSŁUGA PROCESÓW INWESTYCYJNYCH			
47-100 STRZEŁCE OPOLSKIE OS. PIASTÓW SL.10/50			
Temat projektu	PRZEBUDOWA ISTNIEJĄCEGO PAMIŁONU HANDLOWEGO NA OBIEKT Z POMIĘSZCZENIAMI BIBLIOTKI WIEJSKIEJ I SALĄ SPOTKAN DLA MIESZKAŃCÓW SOŁECTWA GRODZIEC	Skala:	1:100
Lokalizacja	GRODZIEC DZ NR 238 I 239	Nr rys.	
Temat rys.	ELEWACJA ZACHODNIA		
Architektura			
Opracował	INZ J LAGHOWCZ	Upor. 39/98/op	Data 12/2009
		Upor. 288/92/op	Data 12/2009
			Podpis

