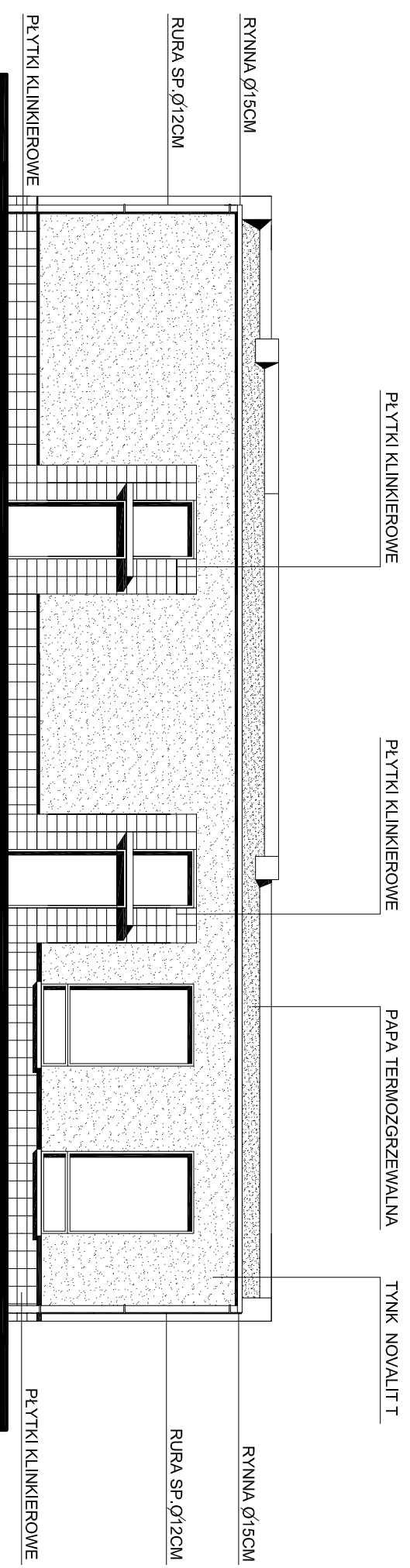


ELEWACJA PÓŁNOCNA SKALA 1:100



PROJEKTY BUDOWLANE OBSŁUGA PROCESÓW INWESTYCYJNYCH			
47-100 STRZEŁCE OPOLSKIE OS. PIASTÓW SL.10/50			
Temat projektu	PRZEBUDOWA ISTNIEJĄCEGO PAMIŁONU HANDELOWEGO NA OBIEKT Z POMIĘSZCZENIAMI BIBLIOTEKI WIEJSKIEJ I SALĄ SPOTKAN DLA MIESZKAŃCÓW SOŁECTWA GRODZIEC	Skala:	1:100
Lokalizacja	GRODZIEC DZ NR 238 I 239	Nr rys.	
Temat rys.	ELEWACJA PÓŁNOCNA		
Architektura			
Opracował	INŻ J LACHOWICZ	Upor. / Opr. / Data	39/98/op / 12/2009
		Upor. / Opr. / Data	288/92/op / 12/2009
			Podpis

