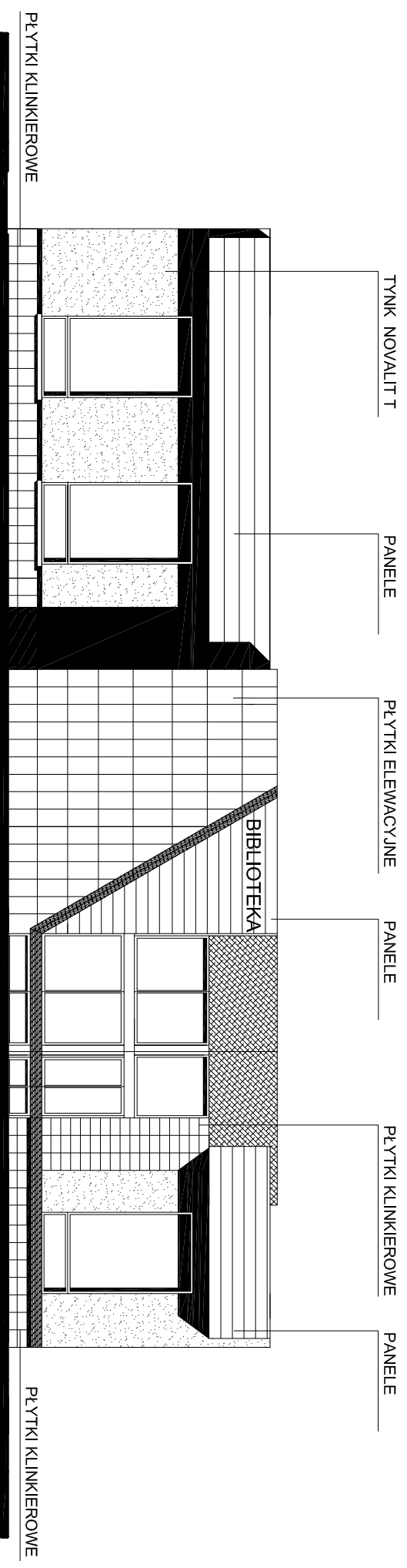


ELEWACJA POŁUDNIOWA SKALA 1:100



| | | | | |
|--|---|---|----------------------------|-----------------|
| PROJEKTY BUDOWLANE OBSŁUGA PROCESÓW INWESTYCYJNYCH | | 47-100 STRZEŁCE OPOLSKIE OS. PIASTÓW SL.10/50 | | Skala: 1:100 |
| Temat projektu | PRZEBUDOWA ISTNIEJĄCEGO PAMIŁONU HANDLOWEGO NA OBIEKT Z POMIESZCZENIAMI BIBLIOTEKI WĘSKIEJ I SALĄ SPOTKAN DLA MIESZKAŃCÓW SOŁECTWA GRODZIEC | | | Nr rys.: |
| Lokalizacja | GRODZIEC DZ NR 238 I 239 | | | |
| Temat rys. | ELEWACJA POŁUDNIOWA | | | |
| Architektura | Projektant MGR INZ ARCH.K.DENISIEWICZ Opracował INZ J LAGHOWICZ | Upr. 39/96/op 288/92/op | Data 12/2009 12/2009 | Podpis |

