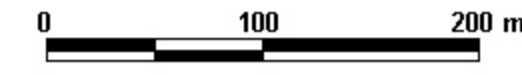


# MIJSCOWY PLAN ZAGOSPODAROWANIA PRZESTRZENNEGO DLA WSI GRODZIEC RYСУNEK PLANU - PROJEKT

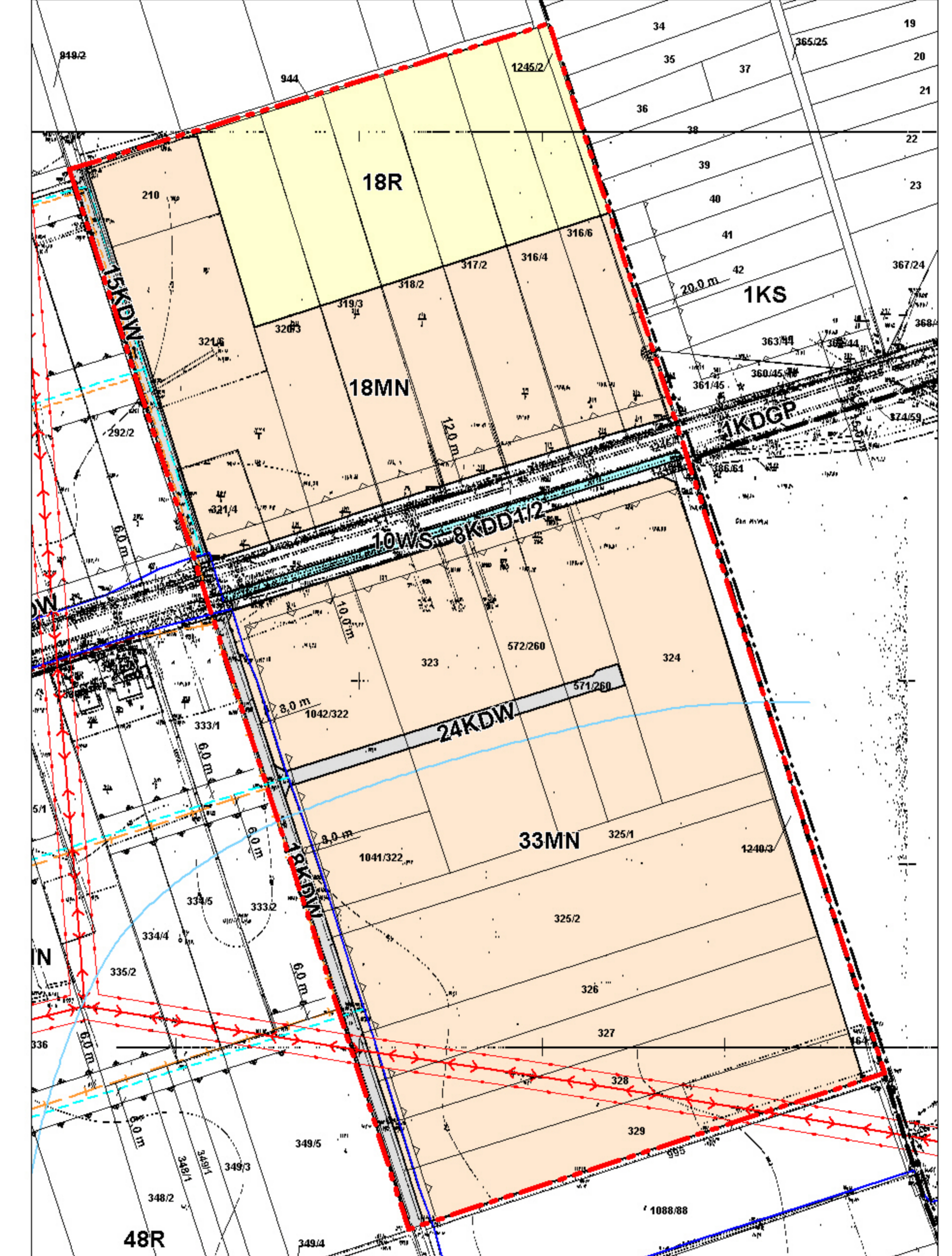
skala 1 : 2000

ZALĄCZNIK NR 1  
DO UCHWAŁY NR .....  
RADY MIEJSKIEJ W OZIMKU  
Z DNIA .....2010 r.

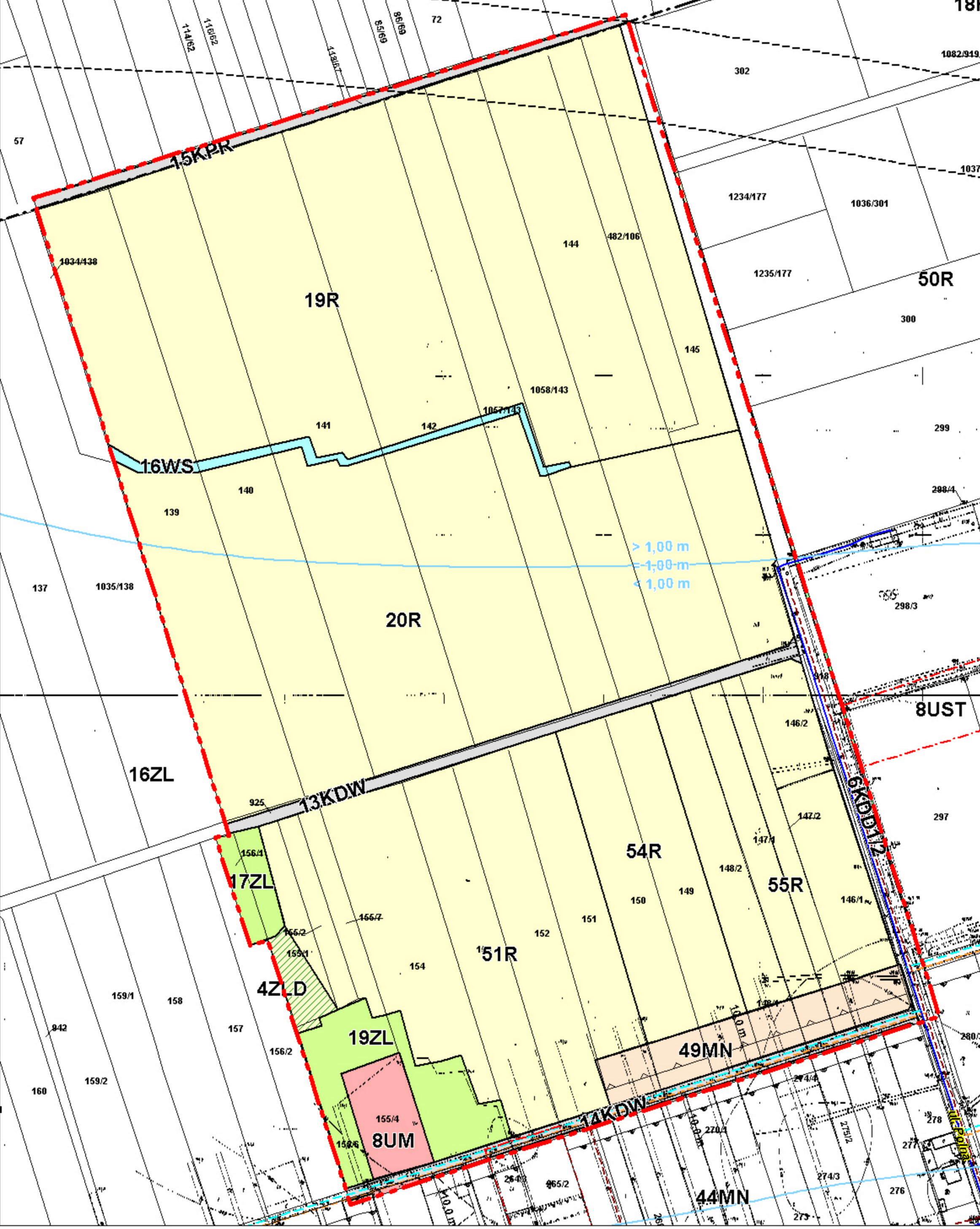


- USTALENIA RYSUNKU PLANU**
- GRANICA OBSZARU OBJĘTEGO PLANEM MIEJSCOWYM
  - LINE PODMIENIENIA TERENY O RÓŻNYM PRZEZNACZENIU LUB RÓŻNYCH ZASADACH ZAGOSPODAROWANIA
  - OGRODNIAJĄCE LINE ZABUDOWY DLA PIERWSZEJ LINE ZABUDOWY
  - NEPROSTOKĄTNE LINE ZABUDOWY
  - TERENY ZABUDOWY MIESZKANIOWEJ
  - TERENY ZABUDOWY MIESZKANIOWEJ JEDYNOOSOBNEJ
  - TERENY ZABUDOWY RECREACJI REZYDENCJALNEJ
  - TERENY ZABUDOWY USŁUGOWEJ
  - TERENY ZABUDOWY USŁUGOWEJ ZABUDOWY MIESZKANIOWEJ
  - TERENY ZABUDOWY USŁUGOWEJ
  - TERENY ZABUDOWY USŁUG OŚWIATY
  - TERENY ZABUDOWY USŁUG KULTURNO-RELIGIJNEGO
  - TERENY USŁUG SPORTU, RECREACJI I TURYSTYCZNEGO
  - TERENY UŻYTKOWANIA ROLNICZEGO
  - TERENY ROLNICZE
  - TERENY ROLNICZE PRZEZNACZONE DO ZAŁĘSNIENIA
  - TERENY ZABUDOWY TECHNICZNEJ - PRODUKCYJNEJ
  - TERENY OBIEKTÓW PRODUKCYJNYCH USŁUGOWYCH ORAZ ŚLADÓW IMAŻACYJNYCH
  - GRANICA TERENÓW OBJĘTYCH DRUGIM WYŁOŻENIEM
- TERENY ZIELENI I WÓD**
- ZL - TERENY LASÓW
  - ZW - TERENY ZIELENI NEURZĄDZONEJ
  - ZC - TERENY CMENTARZA
  - WS - TERENY WÓD POWIERZCHNIOWYCH
- TERENY KOMUNIKACJA**
- TERENY DRÓG PUBLICZNYCH KOD: GŁÓWNA TRASA PRZEPISZCZONEGO KOD: ZBIORCZE KOD: LOKALNE KOD: DOŁĄCZOWE
  - KDW - TERENY DRÓG WAWNITRZYCH
  - KPR - TERENY DRÓG GOSPODARZYCHAŁ CĄGÓW PRZESŁO - ROMBERWYCH DOŁĄCZÓW AWARYJNYCH DRÓG POŻAROWYCH
  - KS - TERENY POD OBIEKTY I URZĄDZENIA OBSŁUGI UCZESNIKÓW RAUCHI DROGOWEGO
  - TERENY INFRASTRUKTURY TECHNICZNEJ
  - E - ELEKTROENERGETYKA
  - INNE USTALENIA RYSUNKU PLANU
  - OBIEKTY ZABYTOWE WYMAGĄCY DO REJESTRU ZABYTÓW
  - OBIEKTY ZABYTOWE OBIĘTE OCHRONĄ USTALENIA RYSUNKU PLANU
  - GRANICA STREŻY OCHRONY KONSERWATORSKIEJ HISTORYCZNEGO OBSZARU KRAJOWO-ZEMLICZEGO
  - GRANICA STREŻY POŚREDNIEJ OCHRONY SANITARNEJ ILECIA WODY WE WSI BIRUCHA
  - GRANICE STREŻY SANITARNYCH O TERENY CMENTARZA
- OZNACZENIA DODATKOWE - INFORMACYJNE**
- GRANICA ADMINISTRACYJNA GMIŃNY OBIĘT
  - GRANICE SOŁECTW
  - GRANICA UROKUNTOWANEGO ZŁOŻA PIASKÓW KWARCOWYCH
  - HYDROIZOLACJA
  - ZASIEG POWODZI Z LIPCA 1997 R.
  - GRANICE MIJSCOWYCH PLANÓW UCHWAŁONYCH PRZED WEJŚCIEM W ŻYCIĘ RODZIMOCIEMA WOIĘWÓDZI OPAŁSKIEGO W SPRAWIE OBSZARU CHRONIONEGO WYKŁADAJĄCYM PŁASY SŁODKOWO - TURKOWSKO
  - PLANOWANE PÓŁNOCNE ODCIĘCIE GRODZICA W SŁONECZNYCH ZAWIĘCZAJACH
  - PROFONKOWANE LINE PODZIEMI TERENÓW NA OZIMKI BUDOWANE
  - NAPÓWNIERZA SIĘC ELEKTROENERGETYCZNA SRĘMIEGO NAPIĘCIA WRAZ ZE STREŻĄ TECHNICZNA
  - STACJA TRANSFORMATOROWA
  - LINIA KABELOWA PROJEKTOWANA
  - STACJA TRANSFORMATOROWA PROJEKTOWANA
  - SIĘC WODOCIĄGOWA ISTNIEJĄCA
  - SIĘC KANALIZACJA SEKCYJOWE ISTNIEJĄCA
  - SIĘC KANALIZACJA SANITARNEJ PROJEKTOWANA DLA ZABUDOWY ISTNIEJĄCEJ
  - SIĘC KANALIZACJA SANITARNEJ - KOLEKTOR ŁOŻYCY PROJEKTOWANY DLA ZABUDOWY ISTNIEJĄCEJ
  - PROZEPOMOWNIE PROJEKTOWANE
  - SIĘC WODOCIĄGOWA PROJEKTOWANA DLA ZABUDOWY PLANOWANEJ
  - SIĘC KANALIZACJA SANITARNEJ PROJEKTOWANA DLA ZABUDOWY PLANOWANEJ
  - SIĘC KANALIZACJA SANITARNEJ - KOLEKTOR ŁOŻYCY PROJEKTOWANY DLA ZABUDOWY PLANOWANEJ
  - SIĘC KANALIZACJA SANITARNEJ - KOLEKTOR ŁOŻYCY PROJEKTOWANY DLA ZABUDOWY PLANOWANEJ
  - GRANICE WAŚNIOŚCI WRAZ Z NIMERNIAMI DOMEK

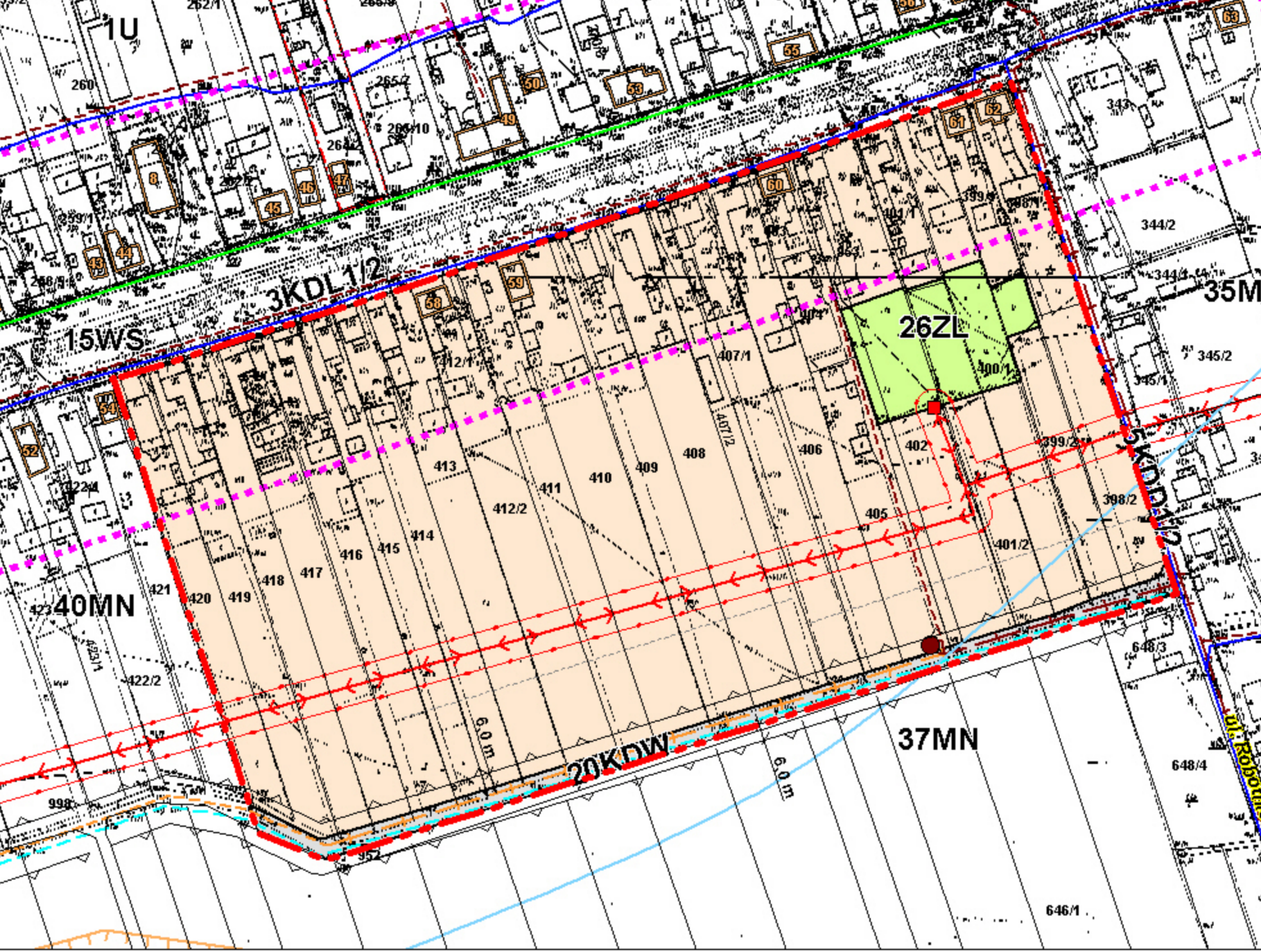
FRAGMENT PIERWSZY



FRAGMENT TRZECI



FRAGMENT DRUGI



FRAGMENT CZWARTY

