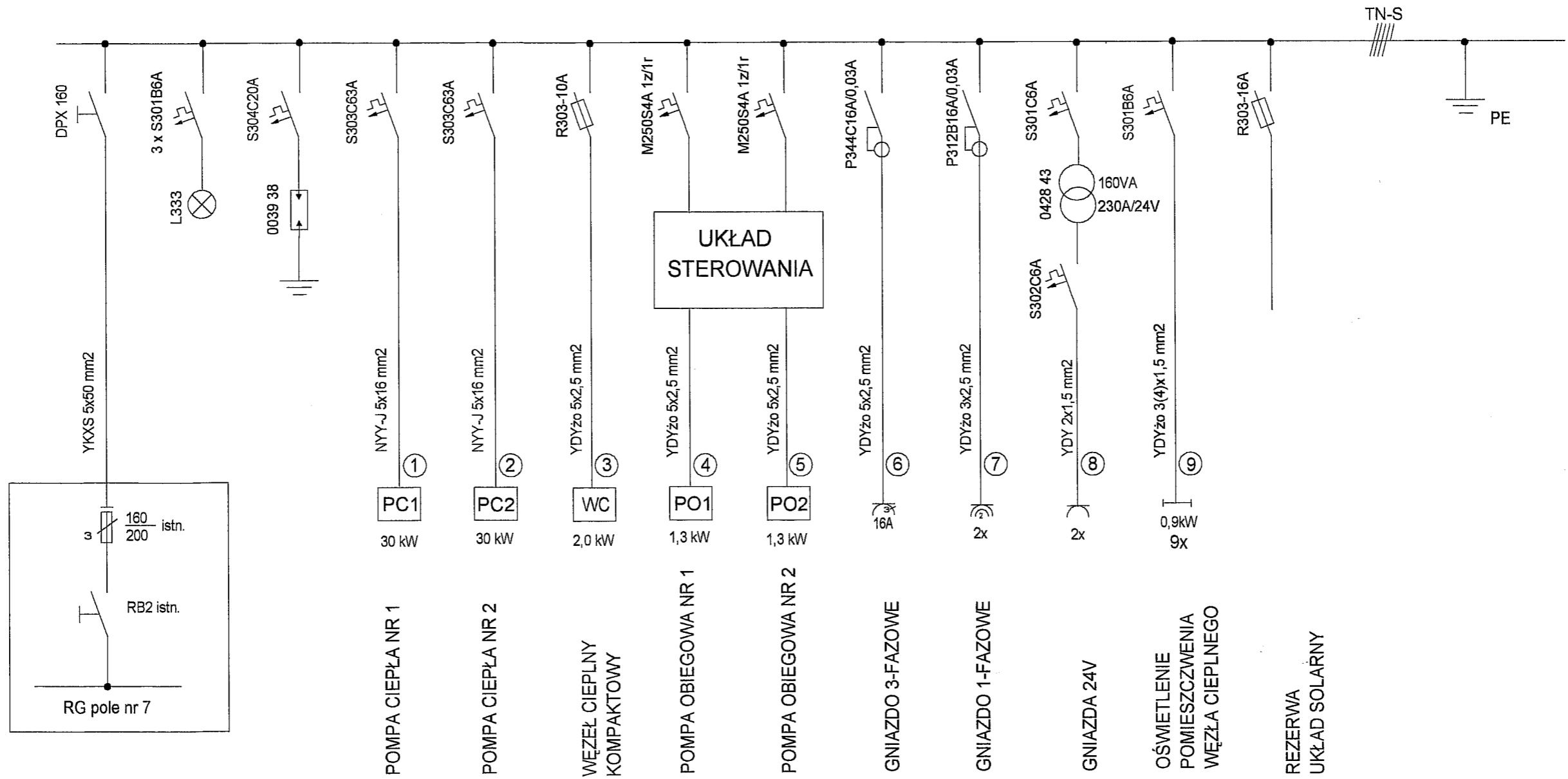


RW



PRACOWNIA TECHNICZNA 58-160 ŚWIEBODZICE
 ul. CHMIELNA 13, skr. poczt. 84
 tel/fax : (0-74) 854-26-29
 e.mail: biuro@intech90.pl

INTECH

INWESTOR: URZĄD MIASTA I GMINY OZIMEK 46-040 OZIMEK
 ul. Ks. J. Dzierżonia 48

OBIEKT: UKŁAD GRZEWCZY Z POMPAMI CIEPŁA O MOCY 160 kW
 Stadium Branża PB IE

TYTUŁ RYSUNKU: SCHEMAT ZASILANIA
 Skala data 12.2009

PROJEKTANT mgr inż. P. MACHOWCZYK ANF 2/101/83
 nr projektu: 09/PT/12/09

WSZELKIE PRAWA AUTORSKIE ZASTRZEŻONE
 nr rys. listy: IE-04/4