

Klient

Projekt

Strona 1 / 1

Klient nr

Projekt nr

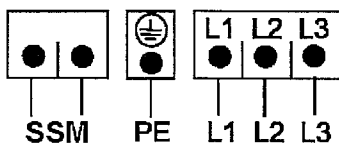
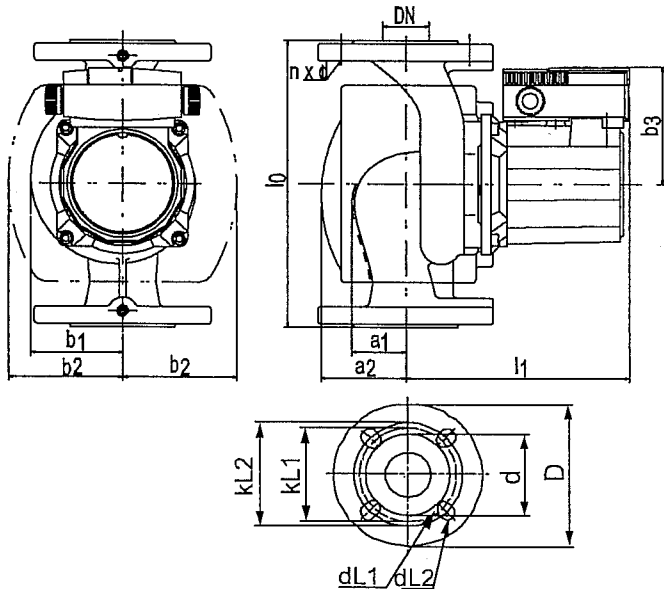
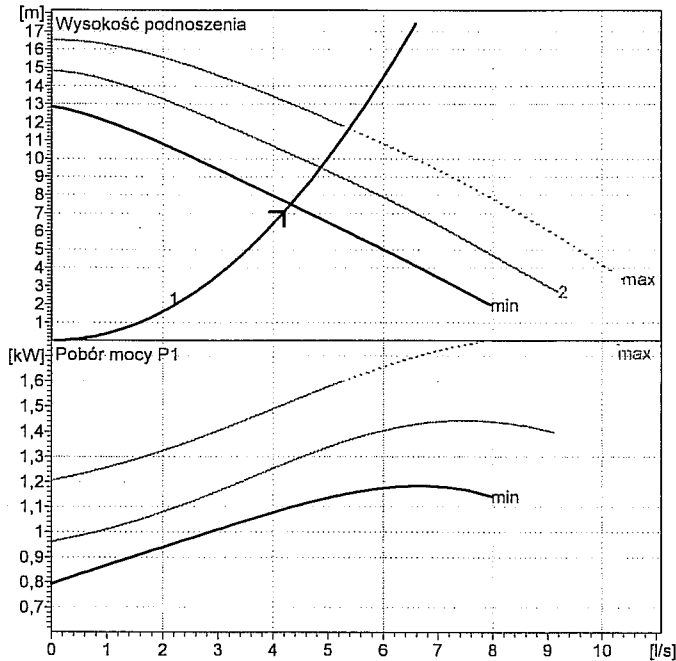
Data 12-12-2009

Partner rozmów

Poz. Nr

Opracowujący

Miejsce montażu



Dane wyjściowe doboru

Przepływ	4,2	l/s
Wysokość podnoszenia	7,1	m
Ciecz	Glikol etylenowy (32)	
Temperatura płynu	276	K
Gęstość	1061	kg/m ³
Lepkość kinematyczna	4,867	mm ² /s
Ciśnienie pary	10	kPa

Dane pompy

Producent	WILO	
Typ	TOP-S 50/15 3~	
Rodzaj urządzenia	Pojedyncza pompa	
Ciśnienie znamionowe	PN 10	
Minimalna temp. płynu	253	K
Maksymalna temp. płynu	403	K

Dane hydrauliczne (Punkt pracy)

Przepływ	4,31	l/s
Wysokość podnoszenia	7,5	m
Pobór mocy P1	1,1	kW
Prędkość obrotowa	2300	1/min

Minimalne ciśn. na dopływie

Temperatura	323	368	383	403		K
Minimalne ciśn. na dopływie	3	10	16	29		m

Materiały/uszczelki

Korpus	EN-GJL-250
Wał	X 40 Cr 13
Wirnik	Polipropylen wzmocniony włóknem szklanym
Łożysko	Grafit, impregnowany metalem

Wymiary

										mm
a2	135	l0	340	dL1	14					
a1	101	l1	235	dL2	19					
b1	132	n	4	kL1	110					
b2	150	d	99	kL2	125					
b3	119	D	165	Pg	2 x 13,5					

Strona ssąca	DN 50	/ PN 10
Strona tłoczna	DN 50	/ PN 10
Masa	33,5	kg

Dane silnika

Moc znamionowa P2	1,1	kW
Pobór mocy P1	1,6	kW
Prędkość obrot. Znamionowa	2800	1/min
Napięcie znamionowe	3~ 400 V , 50 Hz	
Maksymalny pobór prądu	3,1	A
Stopień ochrony	IP 44	
Dopuszcz. tolerancja napięcia +/-	10%	

Numer artykułu standardowej wersji 002046609