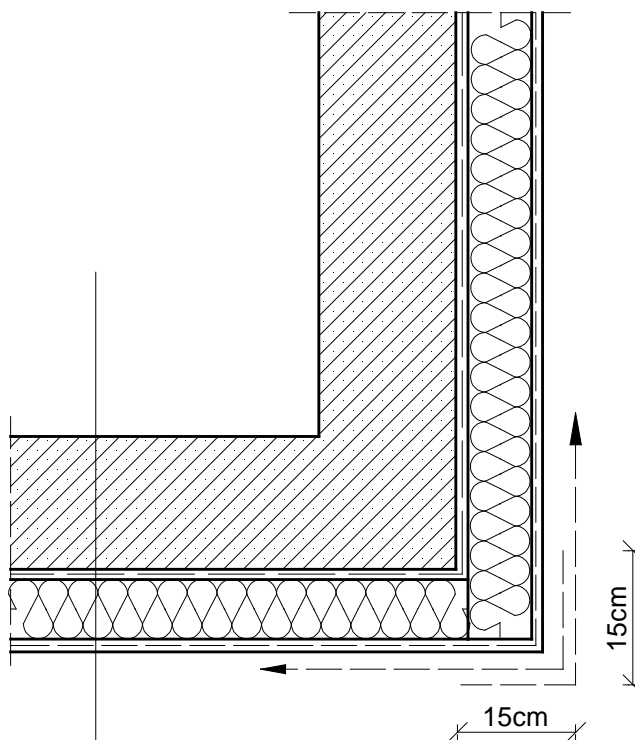


SZCZEGÓŁ OCIEPLENIA NAROŻNIKA BUDYNKU



ściana zewnętrzna

masa klejąca

płyty styropianowe 7cm

warstwa zbrojąca z siatką

wyprawa tynkarska

Uwaga: zewnętrzne naroża budynku winny być obłożone dwoma warstwami siatki z zakładkami po 15cm z każdej strony. Wzmocnienie kątownikiem perforowanym z blachy aluminiowej umieszczonym między nimi na wysokości ścian parteru.

BUDOMONT		Zakład Inwestycyjno - Remontowy ul. Kamieńskiego 270a 51-181 Wrocław	
Projekt:	Projekt docieplenia i kolorystyki elewacji Gimnazjum Nr1, ul. Korczaka 14 46-040 w Ozimku,		
Inwestor:	Urząd Gminy i Miasta w Ozimku, ul. Ks. J. Dzierżona 4b 46-040 Ozimek		
Adres:	ul. Korczaka 14 Ozimek		
Nazwa rys.:	Szczegół docieplenia budynku		
Stadium rys.:	Projekt budowlany	Branża.:	ARCHITEKTURA
Opracował:	mgr inż. arch. Radosław Wisiecki	Podpis:	Data: 05.2006r.
Autor:	mgr inż. arch. Ewa Majewska-Berthold upr. nr 210/92/Op		Skala: --
Sprawdzający:	mgr inż. arch. Barbara Domeyko-Gabor		Nr rys. 23/G/Oz