

# Boisko Wielofunkcyjne

Kompleks sportowy w Ozimku

Data: 22-12-2008

Wartości przedstawione w raporcie są wynikiem precyzyjnych obliczeń, bazujących na określonym usytuowaniu opraw względem siebie oraz względem płaszczyzny roboczej. Rzeczywiste parametry oświetleniowe są m.in. uwarunkowane: typem zastosowanych opraw, ich rozmieszczeniem oraz właściwościami refleksyjnymi otoczenia.

---

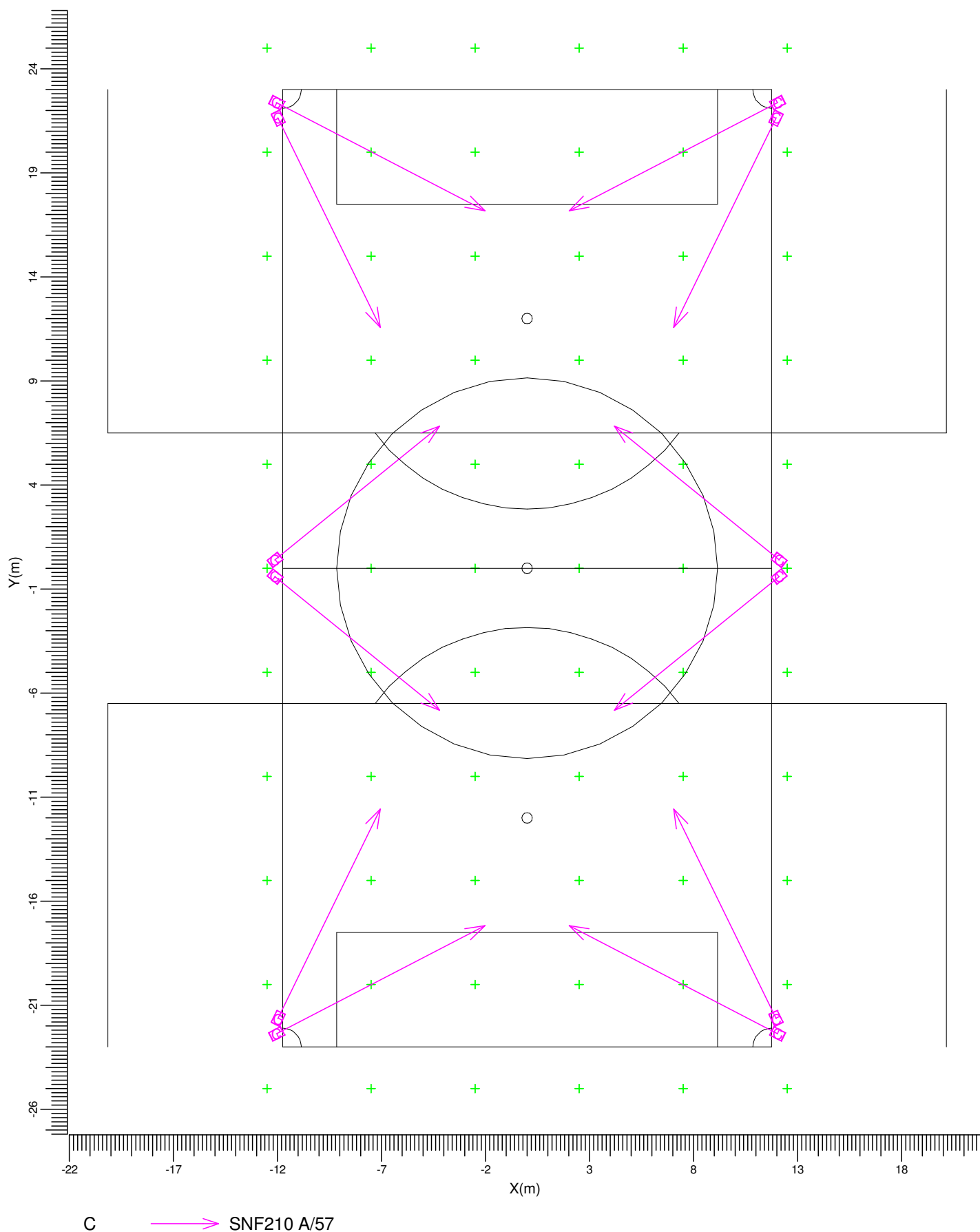
## Spis treści

---

<b>1.</b>	<b>Opis projektu</b>	<b>3</b>
1.1	Widok z góry	3
<b>2.</b>	<b>Podsumowanie</b>	<b>4</b>
2.1	Informacje ogólne	4
2.2	Oprawy	4
2.3	Wyniki obliczeń	4
<b>3.</b>	<b>Wyniki obliczeń</b>	<b>5</b>
3.1	Piłka nożna: Tablica tekstowa	5
3.2	Piłka nożna: Tablica graficzna	6
3.3	Piłka nożna: Izokontury	7
3.4	Piłka nożna: Izopola	8
<b>4.</b>	<b>Informacje o oprawie</b>	<b>9</b>
4.1	Oprawy	9

# 1. Opis projektu

## 1.1 Widok z góry



## 2. Podsumowanie

### 2.1 Informacje ogólne

---

Ogólny współczynnik pogorszenia stosowany w projekcie 0.80.

### 2.2 Oprawy

---

Kod	Ilość	Oprawa	Źródło światła	Moc (W)	Strumień (lm)
C	12	SNF210 A/57	1 * HPI-TP400W	415.0	1 * 35000

Moc zainstalowana: 4.98 (kWat)

### 2.3 Wyniki obliczeń

---

Obliczenia natężenia/luminancji:

Obliczenia	Typ	Jednostka	Średnia	Min/sr	Min/Max
Piłka nożna	Natężenie oświetlenia	lux	126	0.55	0.36

### 3. Wyniki obliczeń

#### 3.1 Piłka nożna: Tablica tekstowa

Siatka : Piłka nożna na wysokości Z = 0.00 m  
 Obliczenia : Natężenie oświetlenia (lux)

X (m)	-12.50	-7.50	-2.50	2.50	7.50	12.50
Y (m)						
25.00	109	125	84	79	118	105
20.00	187	180	126	121	177	191>
15.00	122	142	117	115	146	128
10.00	97	130	69<	71	125	101
5.00	131	125	99	100	123	125
0.00	188	186	126	126	186	188
-5.00	125	123	100	99	125	131
-10.00	101	125	71	69	130	97
-15.00	128	146	115	117	142	122
-20.00	191>	177	121	126	180	187
-25.00	105	118	79	84	125	109

Średnia  
126

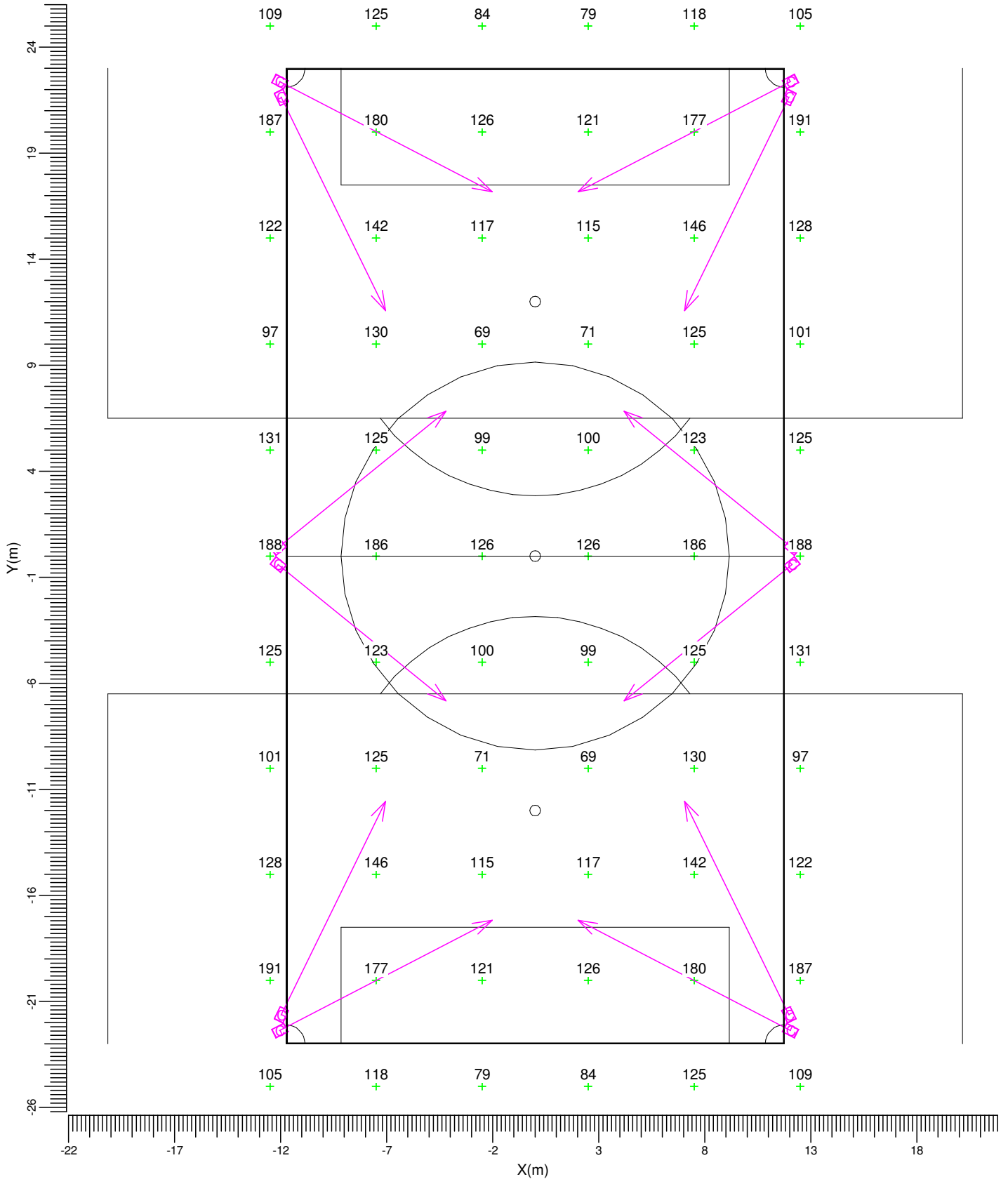
Min/śr  
0.55

Min/Max  
0.36

Współczynnik pogorszenia  
0.80

3.2 Piłka nożna: Tablica graficzna

Siatka : Piłka nożna na wysokości Z = 0.00 m  
 Obliczenia : Natężenie oświetlenia (lux)

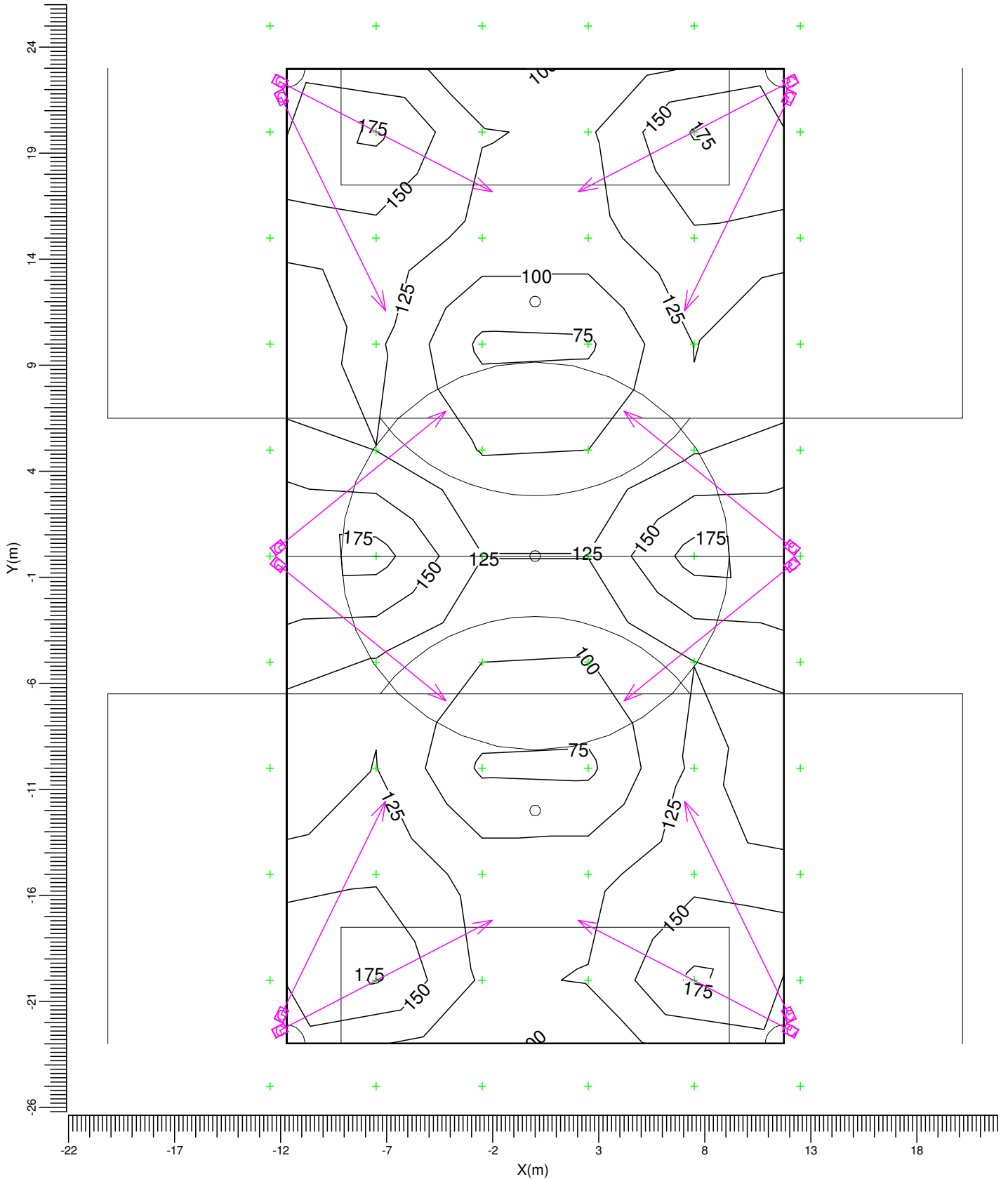


C → SNF210 A/57

Średnia 126	Min/śr 0.55	Min/Max 0.36	Współczynnik pogorszenia 0.80	Skala 1:250
----------------	----------------	-----------------	----------------------------------	----------------

### 3.3 Piłka nożna: Izokontury

Siatka : Piłka nożna na wysokości Z = 0.00 m  
 Obliczenia : Natężenie oświetlenia (lux)



C → SNF210 A/57

Średnia  
126

Min/śr  
0.55

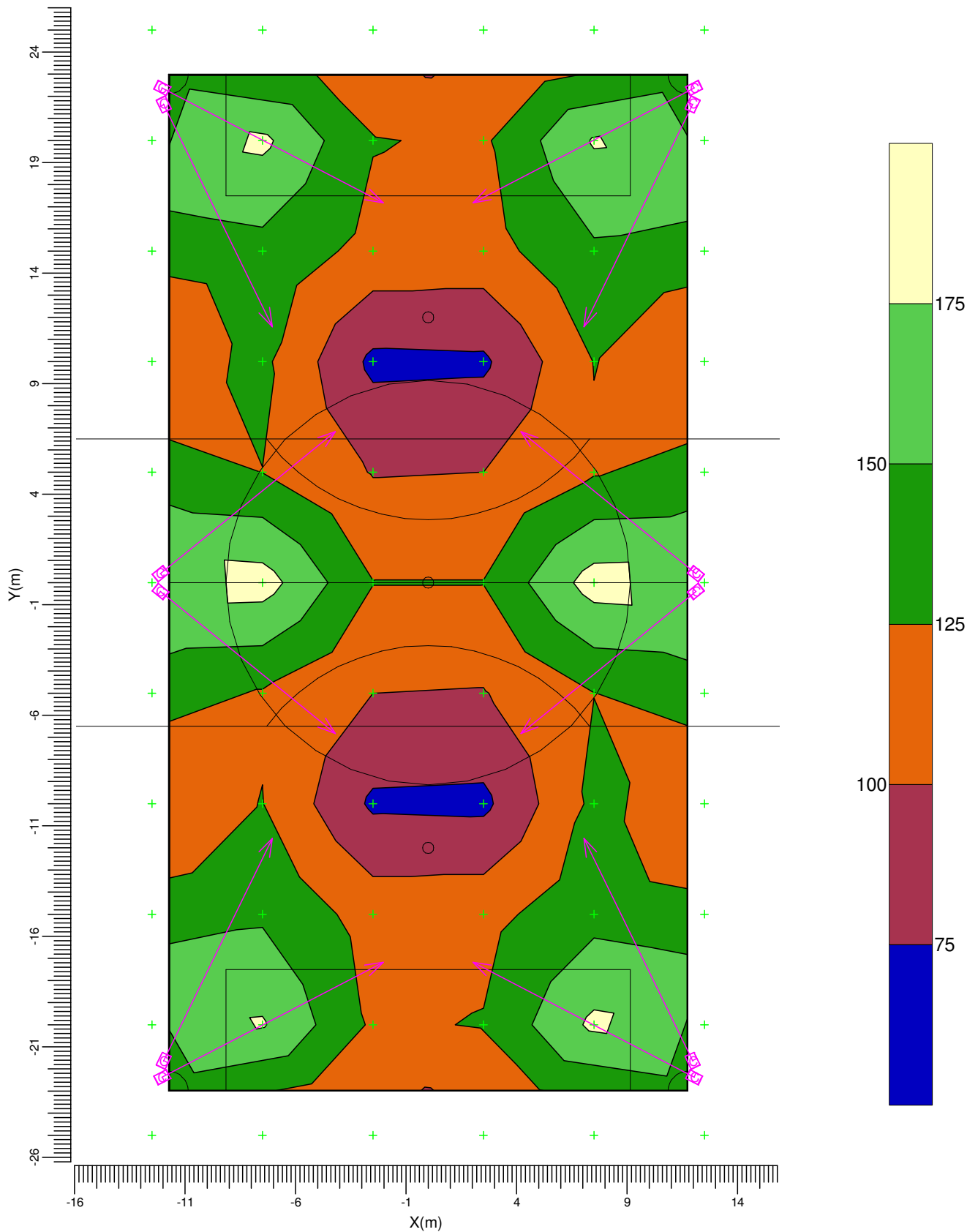
Min/Max  
0.36

Współczynnik pogorszenia  
0.80

Skala  
1:250

### 3.4 Piłka nożna: Izopola

Siatka : Piłka nożna na wysokości Z = 0.00 m  
 Obliczenia : Natężenie oświetlenia (lux)



C → SNF210 A/57

Średnia  
126

Min/śr  
0.55

Min/Max  
0.36

Współczynnik pogorszenia  
0.80

Skala  
1:250



## 4. Informacje o oprawie

### 4.1 Oprawy

SNF210 A/57 1xHPI-TP400W



Sprawność

DLOR : 0.74

ULOR : 0.00

TLOR : 0.74

Dławk : Standardowy

Strumień źródła : 35000 lm

Moc oprawy : 415.0 W

Kod pomiarowy : LVW0656600

