

# Boisko do piłki nożnej

Kompleks Sportowy w Ozimku

Data: 17-12-2008

Wartości przedstawione w raporcie są wynikiem precyzyjnych obliczeń, bazujących na określonym usytuowaniu opraw względem siebie oraz względem płaszczyzny roboczej. Rzeczywiste parametry oświetleniowe są m.in. uwarunkowane: typem zastosowanych opraw, ich rozmieszczeniem oraz właściwościami refleksyjnymi otoczenia.

---

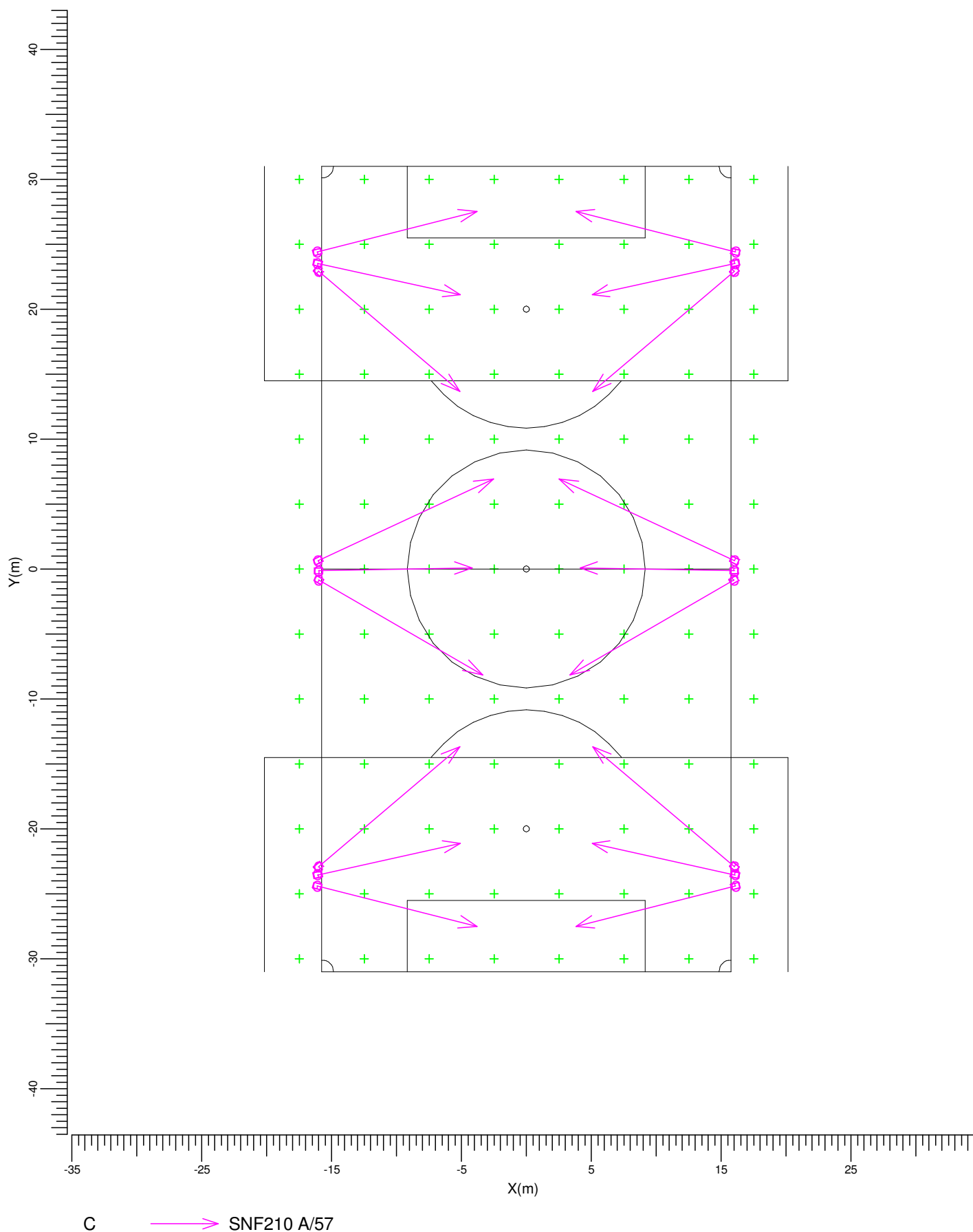
## Spis treści

---

<b>1.</b>	<b>Opis projektu</b>	<b>3</b>
1.1	Widok z góry	3
<b>2.</b>	<b>Podsumowanie</b>	<b>4</b>
2.1	Informacje ogólne	4
2.2	Oprawy	4
2.3	Wyniki obliczeń	4
<b>3.</b>	<b>Wyniki obliczeń</b>	<b>5</b>
3.1	Piłka nożna: Tablica tekstowa	5
3.2	Piłka nożna: Tablica graficzna	6
3.3	Piłka nożna: Izokontury	7
3.4	Piłka nożna: Izopola	8
<b>4.</b>	<b>Informacje o oprawie</b>	<b>9</b>
4.1	Oprawy	9

# 1. Opis projektu

## 1.1 Widok z góry



## 2. Podsumowanie

### 2.1 Informacje ogólne

---

Ogólny współczynnik pogorszenia stosowany w projekcie 0.80.

### 2.2 Oprawy

---

Kod	Ilość	Oprawa	Źródło światła	Moc (W)	Strumień (lm)
C	18	SNF210 A/57	1 * HPI-TP400W	415.0	1 * 35000

Moc zainstalowana: 7.47 (kWat)

Ilość rozmieszczonych opraw

Rozmieszczenie	Kod oprawy	Moc (kWat)
ukł. swobodny	C 18	7.47

### 2.3 Wyniki obliczeń

---

Obliczenia natężenia/luminancji:

Obliczenia	Typ	Jednostka	Średnia	Min/sr	Min/Max
Piłka nożna	Natężenie oświetlenia	lux	121	0.55	0.38

### 3. Wyniki obliczeń

#### 3.1 Piłka nożna: Tablica tekstowa

Siatka : Piłka nożna na wysokości Z = 0.00 m  
 Obliczenia : Natężenie oświetlenia (lux)

X (m)	-17.50	-12.50	-7.50	-2.50	2.50	7.50	12.50	17.50
Y (m)								
30.00	91	116	99	69	66	89	110	84
25.00	144	171	142	104	104	137	167	140
20.00	144	171	142	115	116	144	171	150
15.00	88	121	128	86	87	130	124	93
10.00	72	118	116	78	76	116	119	72
5.00	125	156	133	103	103	128	154	120
0.00	146	174>	153	134	134	153	174	146
-5.00	125	158	133	112	111	139	161	130
-10.00	77	122	117	79	79	118	121	78
-15.00	95	128	134	85	85	132	126	91
-20.00	150	173	145	116	115	143	173	145
-25.00	141	167	137	104	104	142	171	144
-30.00	84	110	89	66<	69	98	116	91

Średnia  
121

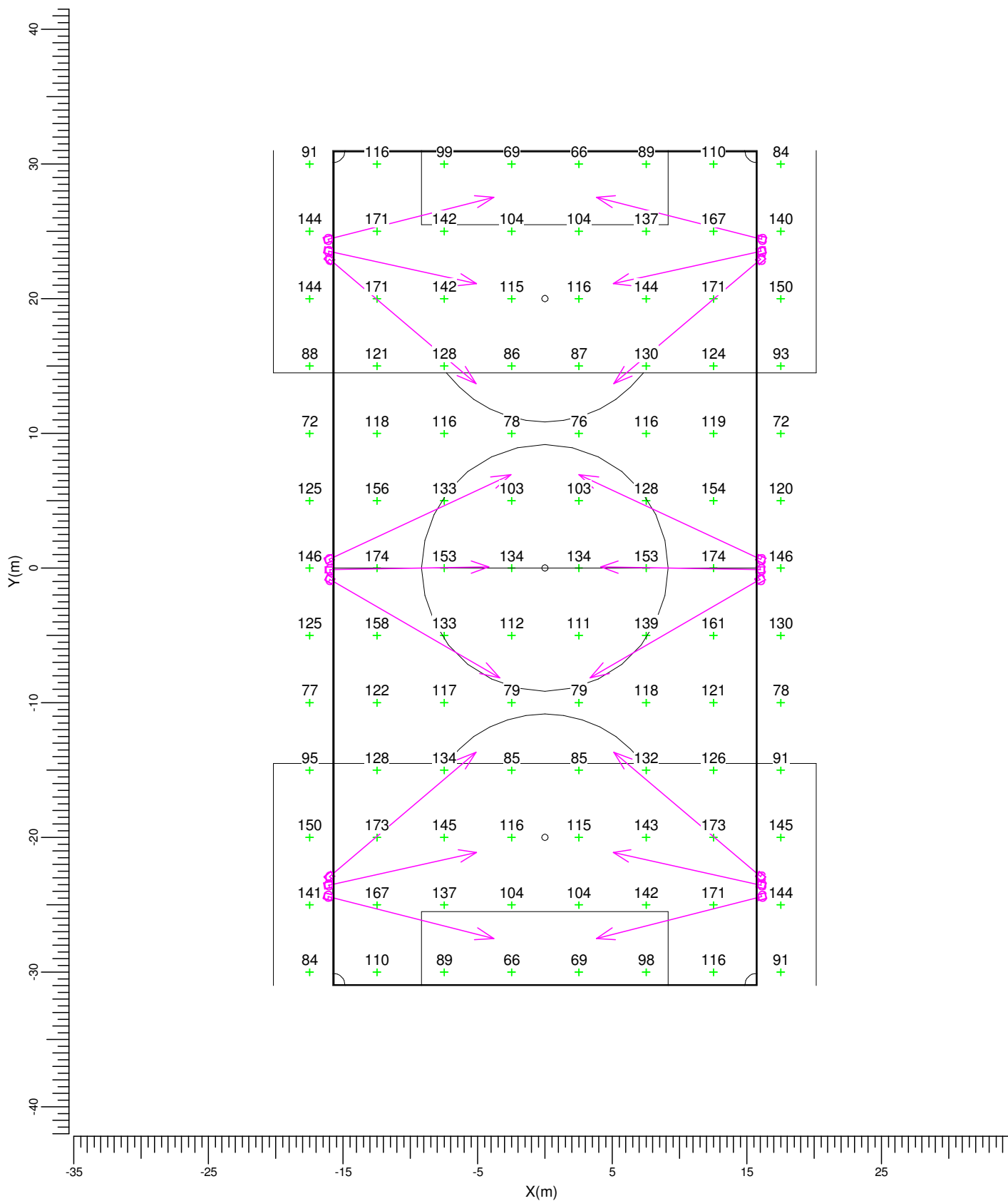
Min/śr  
0.55

Min/Max  
0.38

Współczynnik pogorszenia  
0.80

## 3.2 Piłka nożna: Tablica graficzna

Siatka : Piłka nożna na wysokości Z = 0.00 m  
 Obliczenia : Natężenie oświetlenia (lux)



C → SNF210 A/57

Średnia  
121

Min/śr  
0.55

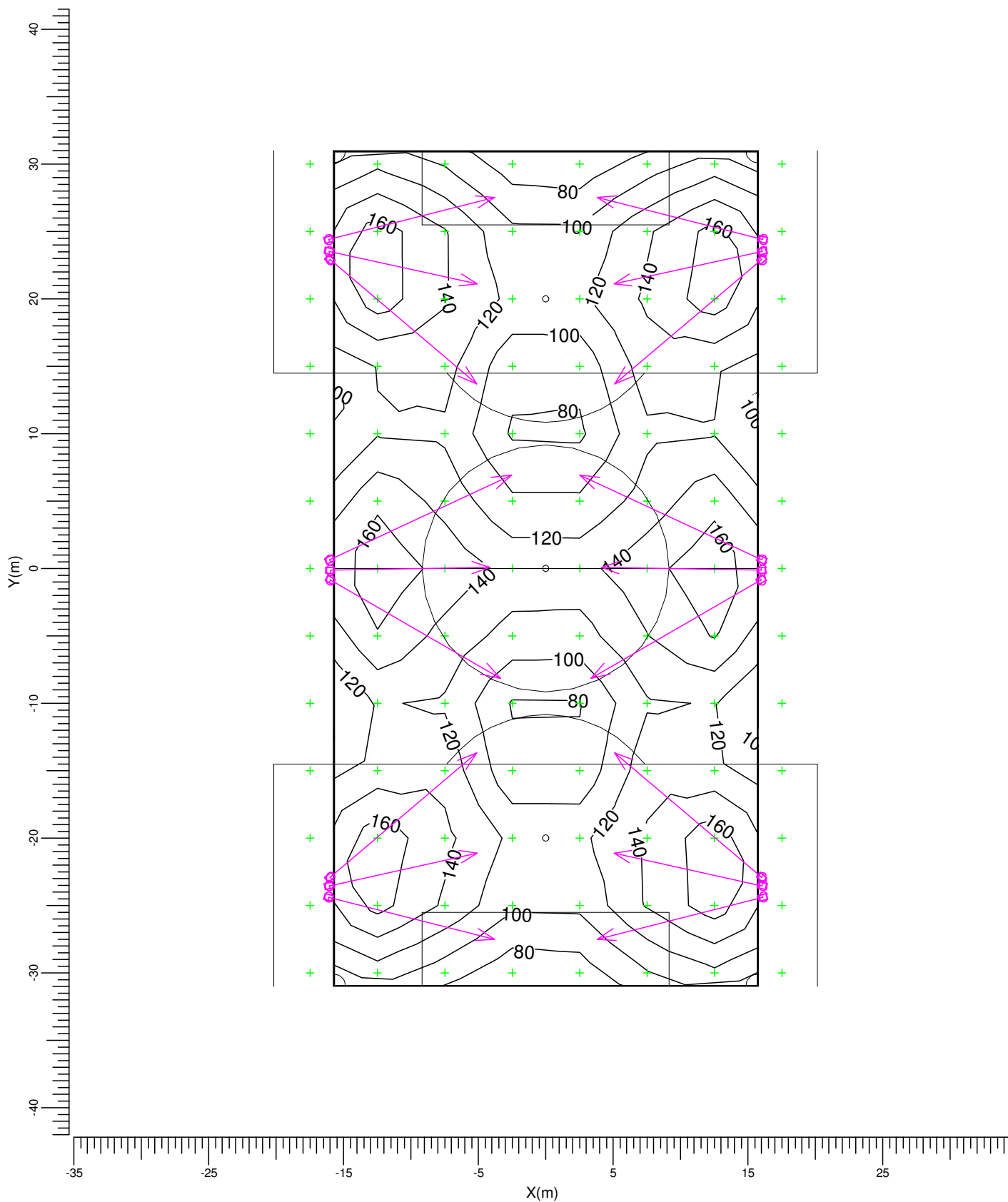
Min/Max  
0.38

Współczynnik pogorszenia  
0.80

Skala  
1:400

## 3.3 Piłka nożna: Izokontury

Siatka : Piłka nożna na wysokości  $Z = 0.00$  m  
 Obliczenia : Natężenie oświetlenia (lux)



C → SNF210 A/57

Średnia  
121

Min/śr  
0.55

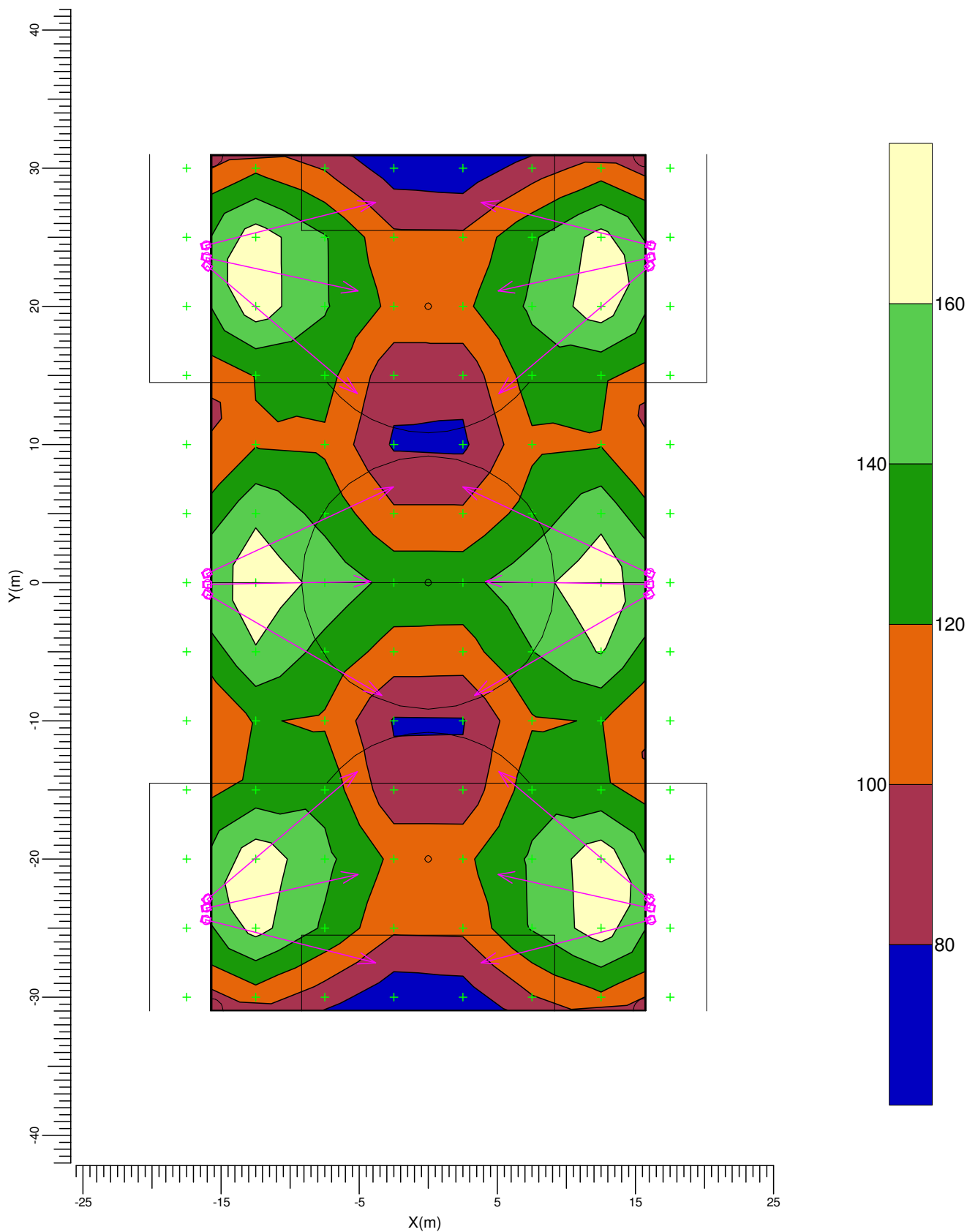
Min/Max  
0.38

Współczynnik pogorszenia  
0.80

Skala  
1:400

### 3.4 Piłka nożna: Izopola

Siatka : Piłka nożna na wysokości Z = 0.00 m  
 Obliczenia : Natężenie oświetlenia (lux)



C → SNF210 A/57

Średnia  
121

Min/śr  
0.55

Min/Max  
0.38

Współczynnik pogorszenia  
0.80

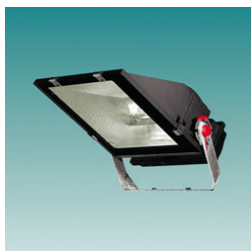
Skala  
1:400



## 4. Informacje o oprawie

### 4.1 Oprawy

SNF210 A/57 1xHPI-TP400W



Sprawność

DLOR : 0.74

ULOR : 0.00

TLOR : 0.74

Dławk : Standardowy

Strumień źródła : 35000 lm

Moc oprawy : 415.0 W

Kod pomiarowy : LVW0656600

