

Informacja dla osób i podmiotów prowadzących działalność w zakresie świadczenia usług noclegowych

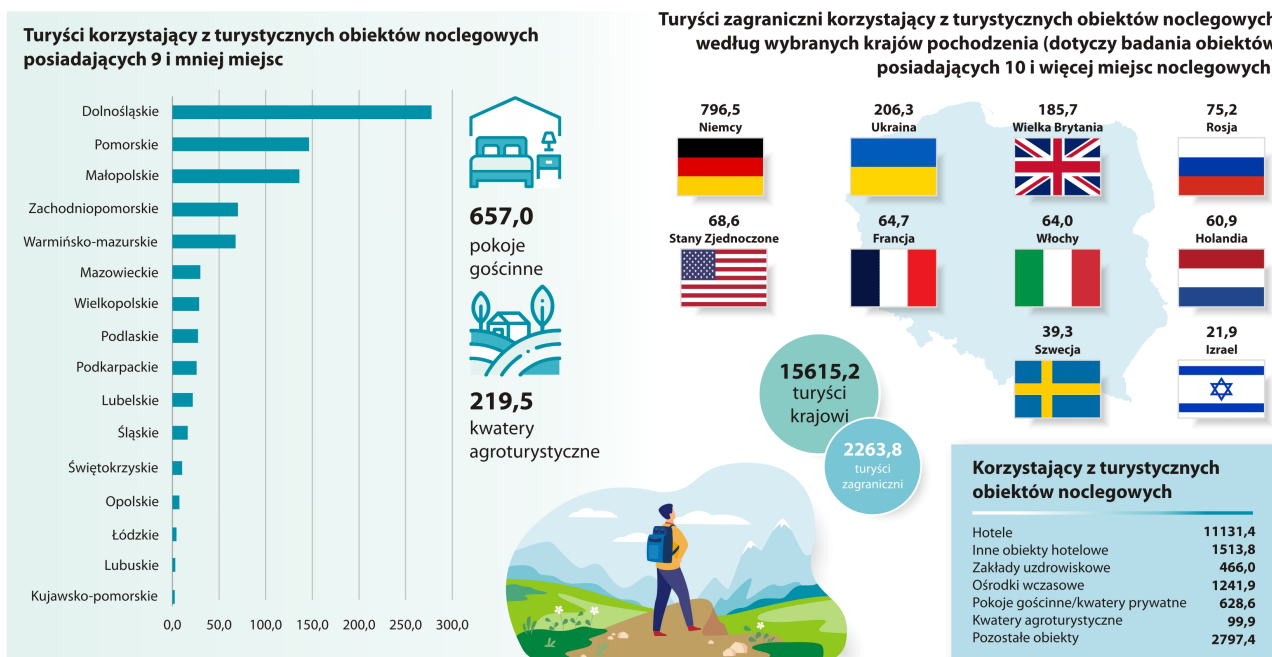


Urząd Statystyczny
w Rzeszowie

TURYSTYKA W POLSCE

w 2020 r.

Dane w tys.



Rzeszow_STAT

rzeszow.stat.gov.pl

USRzeszow

Przypominamy osobom i podmiotom prowadzącym działalność w zakresie świadczenia usług noclegowych o obowiązku sprawozdawczym wynikającym z Ustawy z dnia 29 czerwca 1995 r. o statystyce publicznej.

Badanie na formularzu **KT-1** dotyczy **wszystkich obiektów posiadających 10 lub więcej miejsc noclegowych**, zaś badanie na formularzu **KT-2** jest **badaniem reprezentacyjnym** i dotyczy wylosowanych obiektów posiadających mniej niż 10 miejsc noclegowych.

Sprawozdania można przekazywać:

- za pośrednictwem portalu sprawozdawczego: www.raport.stat.gov.pl,
- w formie wiadomości e-mail na adres: a.klepcka@stat.gov.pl, r.stepien@stat.gov.pl lub a.dzierzak@stat.gov.pl,
- w wersji papierowej na adres Urzędu Statystycznego w Rzeszowie: ul. Jana III Sobieskiego 10, 35-959 Rzeszów.

Formularz KT-1: <http://form.stat.gov.pl/formularze/2019/passive/KT-1.pdf>

Badanie KT-2: <https://stat.gov.pl/badania-statystyczne/sprawozdawczosc/kt-2/>