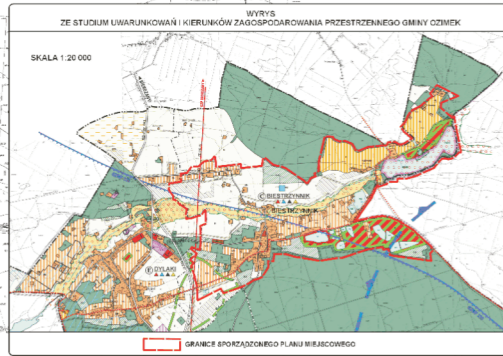


MIEJSCOWY PLAN ZAGOSPODAROWANIA PRZESTRZENNEGO WSI BIESTRZYNNIK GMINA OZIMEK

ZAŁ.1 RYSUNEK PLANU

skala ~~1:2000~~
1:5000

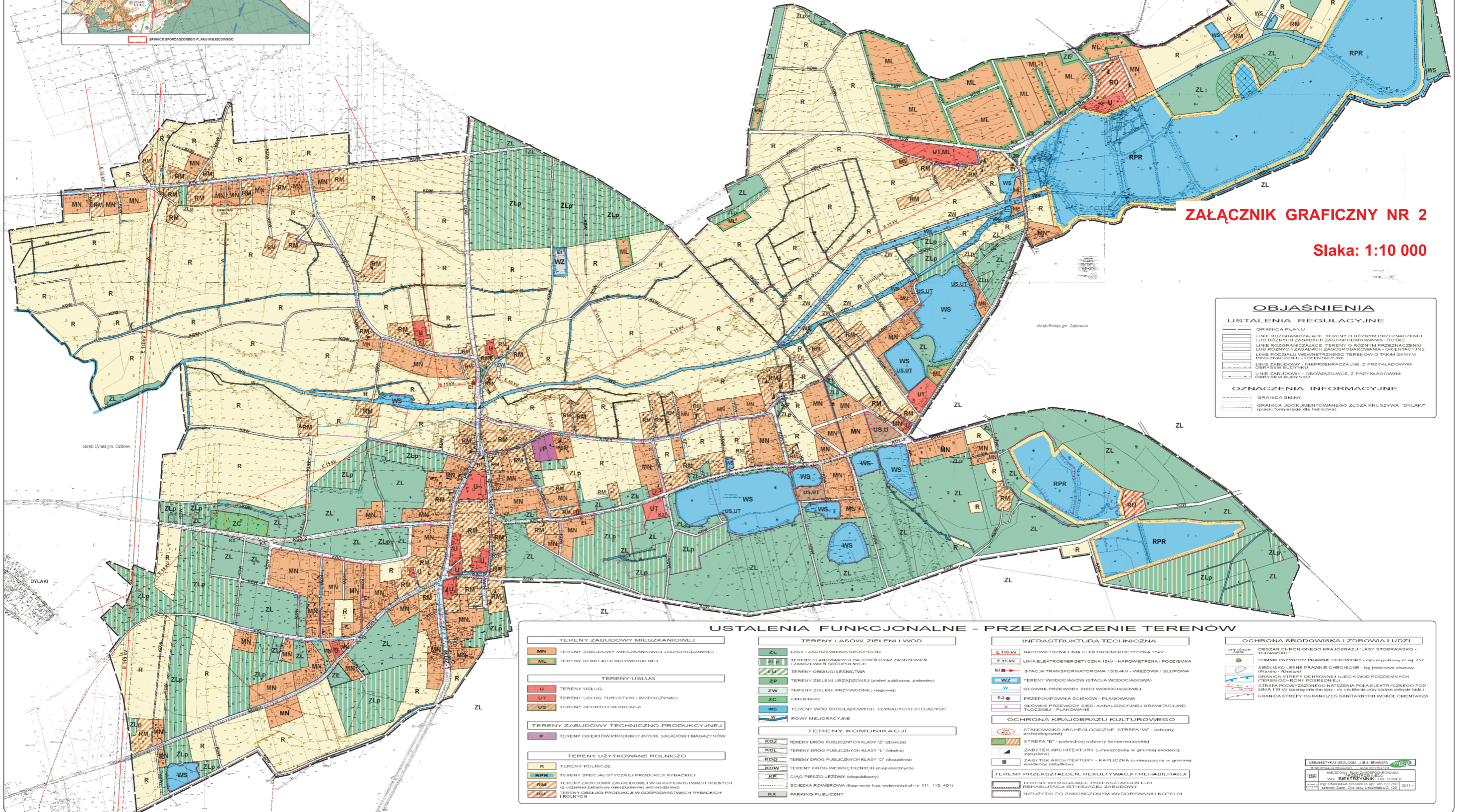


ZAŁĄCZNIK NR 1 DO UCHWAŁY
RADY MIEJSKIEJ W OZIMKU NR/2011 z dnia 2011 r.

PODZIAŁKA LINIOWA



1 ha



ZAŁĄCZNIK GRAFICZNY NR 2

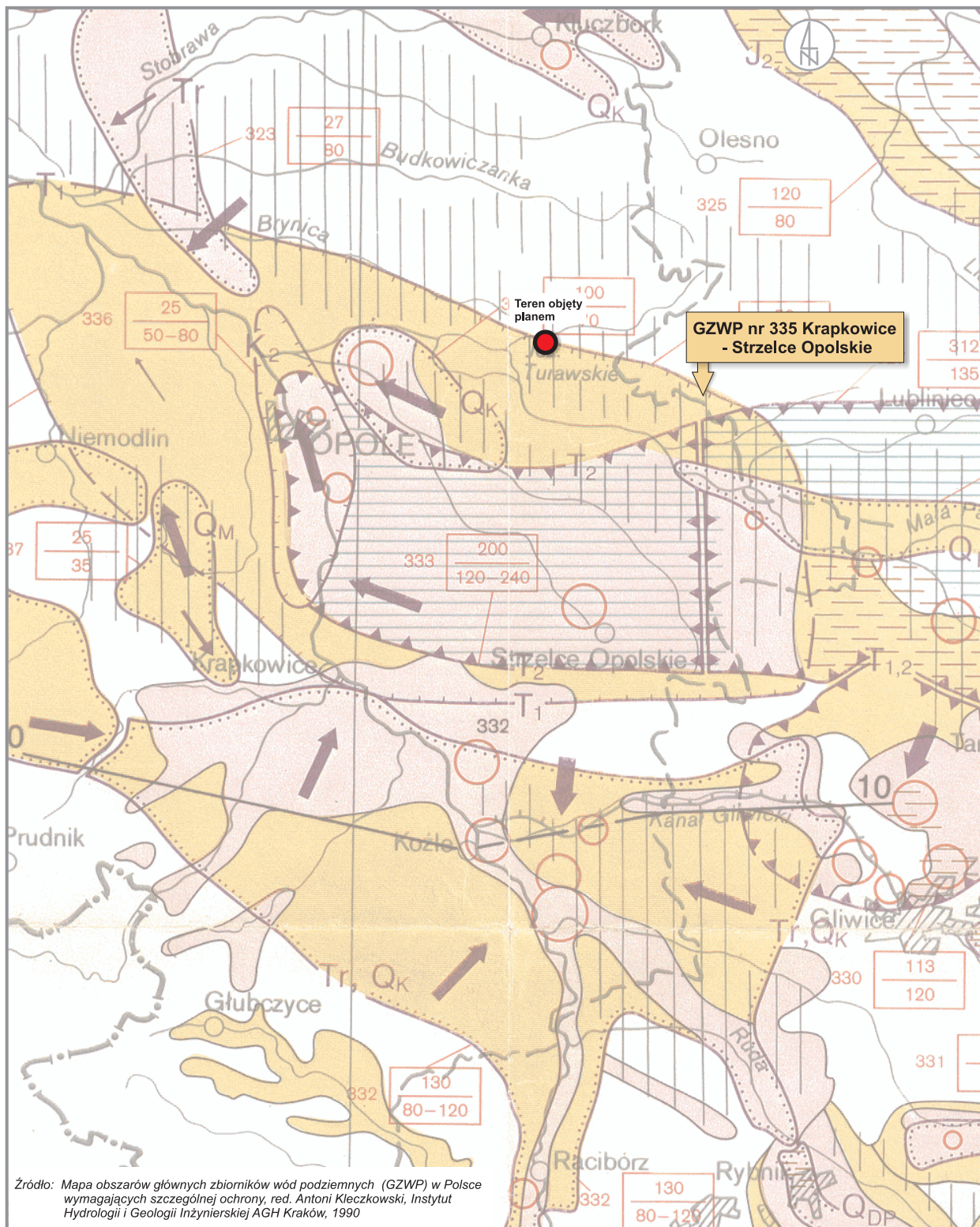
Skala: 1:10 000

OBJAŚNIENIA	
USTALENIA REGULACYJNE	
	GRANICA PLANU
	LINE ROZGRANICZAJĄCE TERENY O RÓŻNYM PRZEZNACZENIU LUB RÓŻNYCH ZASADACH ZAGOSPODAROWANIA - ŚCISLE
	LINE ROZGRANICZAJĄCE TERENY O RÓŻNYM PRZEZNACZENIU LUB RÓŻNYCH ZASADACH ZAGOSPODAROWANIA - ORIENTACYJNE
	LINE PODZIAŁU WNEWTRZEGO TERENÓW O TAKIM SAMYM PRZEZNACZENIU - ORIENTACYJNE
	LINE ZABUDOWY - NIEPRZEKAZALNE Z PRZYKŁADOWYM OBEJŚCIEM BUDYNKU
	LINE ZABUDOWY - OBOWIĄZUJĄCE Z PRZYKŁADOWYM OBEJŚCIEM BUDYNKU
OZNACZENIA INFORMACYJNE	
	GRANICA GMINY
	GRANICA UDOKUMENTOWANEGO ZŁOŻA KRUSZYWA "DYLAK" (gmina Turawsko i Ozimek)

USTALENIA FUNKCJONALNE - PRZEZNACZENIE TERENÓW

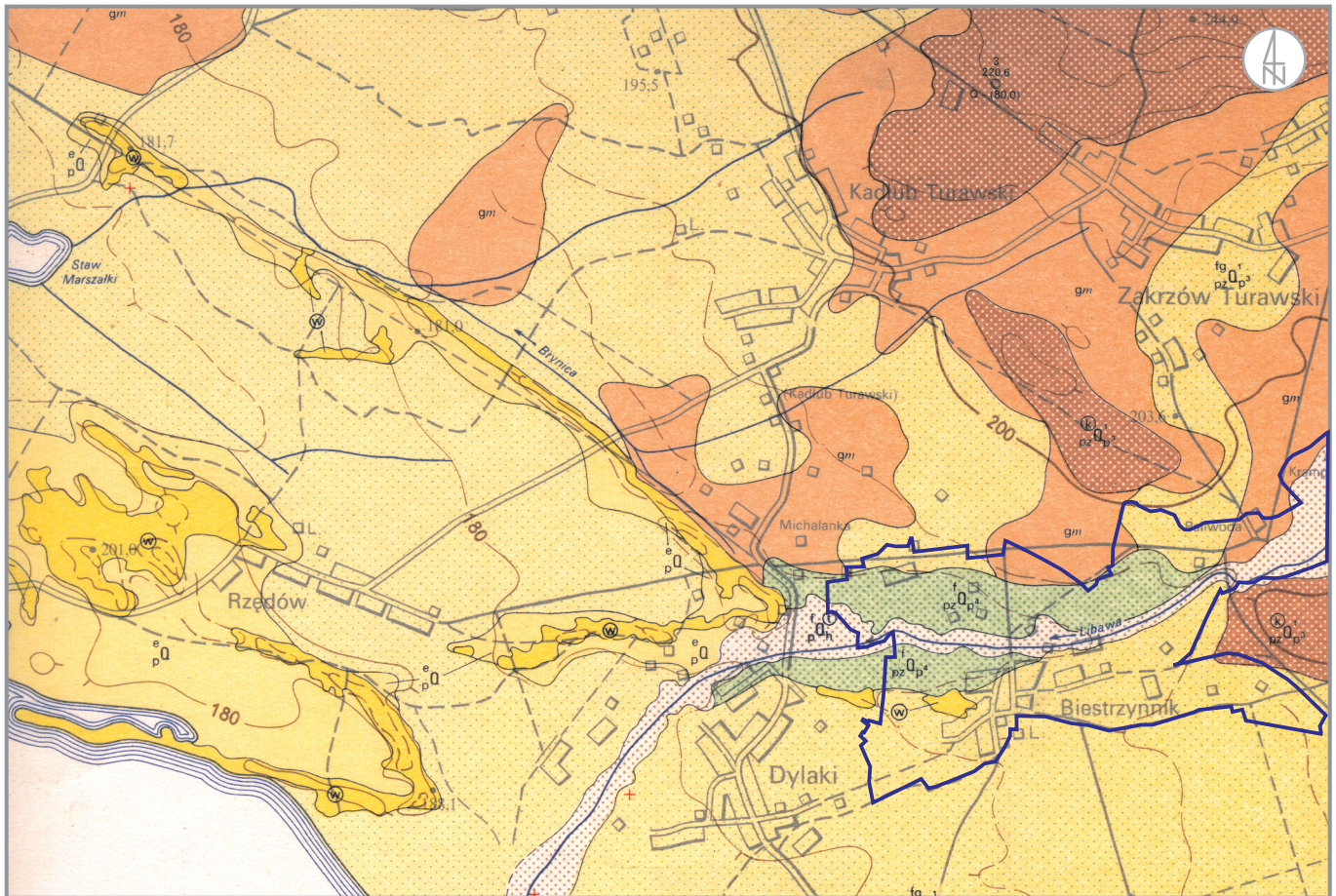
	TERENY ZABUDOWY MIESZKANIOWEJ		TERENY LASÓW, ZIELENI I WÓD		INFRASTRUKTURA TECHNICZNA		OCHRONA ŚRODOWISKA I ZDROWIA LUDZI
	TERENY REKREACJI INDYWIDUALNEJ		LASY I ZADRZEWIENIA ŚRODOPOLNE		NAPOWIETRZNA LINA ELEKTROENERGETYCZNA 15kV		OBIEKT OCHRONIONEGO KRAJOBRAZU "LASY STOBRAWSKO-TURAWSKIE"
	TERENY USŁUG		TERENY PLANOWANYCH ZALĘSIEŃ ORAZ ZADRZEWIEN ZADRZEWIEN ŚRODOPOLNYCH		LINA ELEKTROENERGETYCZNA 15kV - NAPOWIETRZNA / PODZIEMNA		POMNIK PRZYRODY PRAWNIE OCHRONIONY - dąb kępkowaty nr rej. 257
	TERENY USŁUG TURYSTYKI I WYPÓCZYNKU		TERENY OBSŁUGI LEŚNICZWA		STACJA TRANSFORMATOROWA 150-4kV - WIEŻOWA / SŁUPOWA		ŚREDNIO LEŚNE PRAWNIE OCHRONIONE - łęg leszczynowo-olchowy (Trawsko - Biestrynnik)
	TERENY SPORTU I REKREACJI		TERENY ZIELENI URZĄDOWEJ (zieleń publiczna, zielonec)		TERENY WODOCIĄGÓW (STACJA WODOCIĄGOWA)		GRANICA STREFY OCHRONNEJ LUCJIA WÓD PODZIEMNYCH (Trawsko - Biestrynnik)
	TERENY ZABUDOWY TECHNICZNO-PRODUKCYJNEJ		TERENY ZIELENI PRZYWODNEJ (ogrody)		GŁÓWNE PRZEWODY SIECI WODOCIĄGOWEJ		STREFA PODWYŻSZONEGO NATĘŻENIA POLA ELEKTRYCZNEGO POD LINA 10 kV (stacja orientacyjna - do uzgodnienia przy starostwie lubo)
	TERENY UŻYTKOWANE ROLNICZO		TERENY WÓD ŚRODŁADOWYCH, PŁYNĄCYCH I STOJĄCYCH		PRZEPOMPOWNIA ŚCIEKÓW - PLANOWANA		STREFA OCHRONY POBIEŻENIA
	TERENY SPECJALISTYCZNEJ PRODUKCJI RYBACZEJ		TERENY WÓD ŚRODŁADOWYCH, PŁYNĄCYCH I STOJĄCYCH		GŁÓWNE PRZEWODY SIECI KANALIZACYJNEJ GRAWITACYJNO-TŁOCZNEJ - PLANOWANE		GRANICA STREFY OGRANICZEŃ SANITARNYCH WOKÓŁ CMENTARZA
	TERENY ZABUDOWY ZAGRODOWEJ W GOSPODARSTWACH ROLNYCH (z udziałem zabudowy mieszkaniowej, jednorodzinnej)		ROWY MELIORACYJNE		OCHRONA KRAJOBRAZU KULTUROWEGO		STANOWISKO ARCHEOLOGICZNE, STREFA "W" - ochrony archeologicznej
	TERENY OBSŁUGI PRODUKCJI W GOSPODARSTWACH RYBACZKICH I ROLNYCH		TERENY KOMUNIKACJI		STREFA "R" - polodniowa, ochrony konserwatorskiej		ZABYTEK ARCHITEKTURY (umieszczony w gminnej ewidencji zabytków)
					STANOWISKO ARCHEOLOGICZNE, STREFA "W" - ochrony archeologicznej		ZABYTEK ARCHITEKTURY - KAPLICZKA (umieszczona w gminnej ewidencji zabytków)
					STANOWISKO ARCHEOLOGICZNE, STREFA "W" - ochrony archeologicznej		CIĄG PIESZO-JEZDNY (niepubliczny)
					STANOWISKO ARCHEOLOGICZNE, STREFA "W" - ochrony archeologicznej		ŚCIEŻKA ROWEROWA (fragmenty tras wojewódzkich nr 111, 115, 401)
					STANOWISKO ARCHEOLOGICZNE, STREFA "W" - ochrony archeologicznej		PARKING PUBLICZNY
					STANOWISKO ARCHEOLOGICZNE, STREFA "W" - ochrony archeologicznej		TERENY PRZEKSZTAŁCENIA, REKULTYWACJI I REHABILITACJI
					STANOWISKO ARCHEOLOGICZNE, STREFA "W" - ochrony archeologicznej		TERENY WYWAŁAJĄCE PRZEKSZTAŁCEN LUB REHABILITACJI ISTNIEJĄCEJ ZABUDOWY
					STANOWISKO ARCHEOLOGICZNE, STREFA "W" - ochrony archeologicznej		NIETYTKI PO ZAKOŃCZONYM WYDOBYWANIU KOPALIN

URBANISTYKA GEOLOGIA J.M.S. BAWAŁA
15-000 OZIMEK, ul. Wolności 100, tel. 71 72 21 01
15-000 BIESTRZYNNIK, ul. Wolności 100, tel. 71 72 21 01
15-000 OZIMEK, ul. Wolności 100, tel. 71 72 21 01
15-000 OZIMEK, ul. Wolności 100, tel. 71 72 21 01



Źródło: Mapa obszarów głównych zbiorników wód podziemnych (GZWP) w Polsce wymagających szczególnej ochrony, red. Antoni Kleczkowski, Instytut Hydrologii i Geologii Inżynierskiej AGH Kraków, 1990

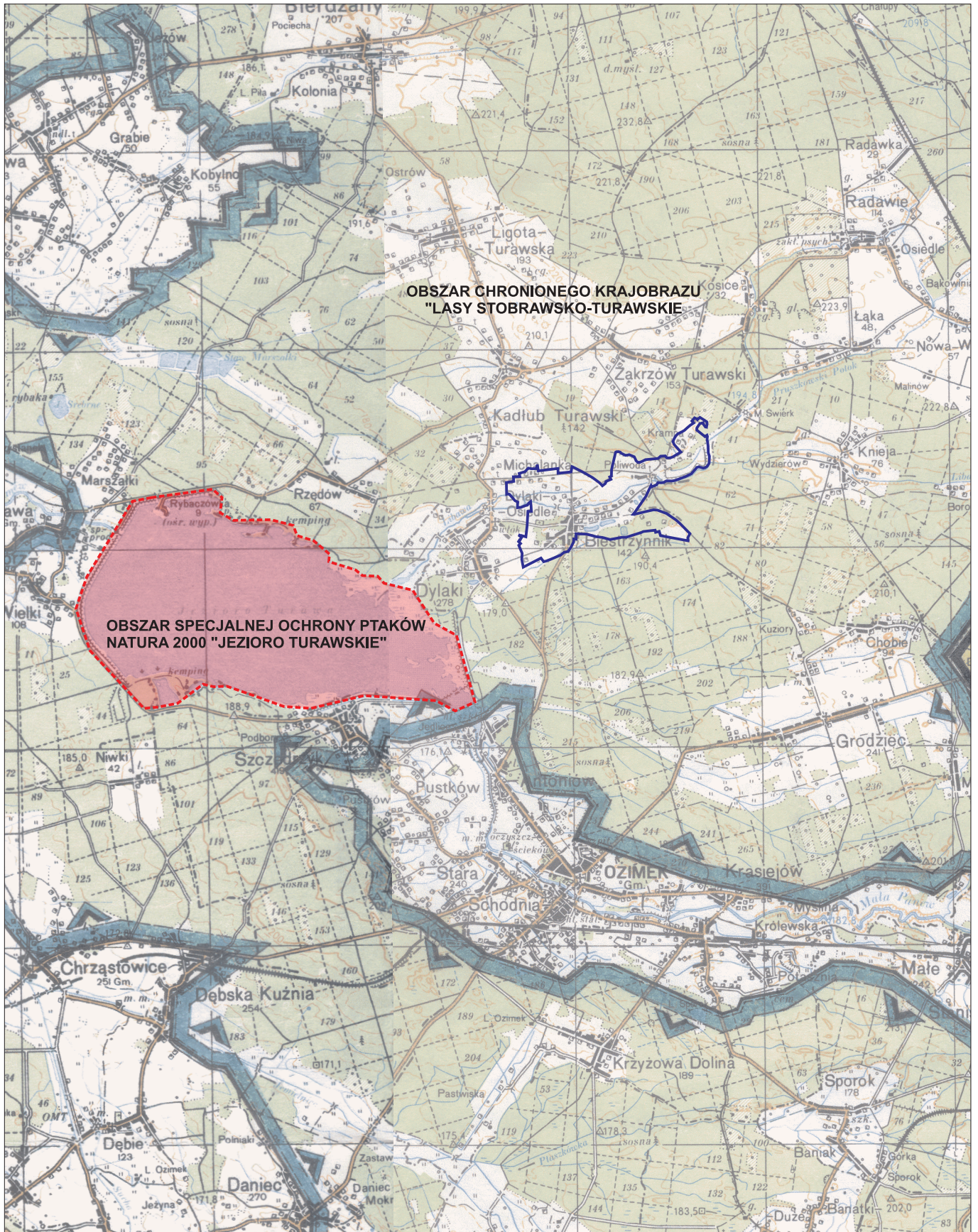
Jednostka projektowa:	ECO PLAN ®	ECOPLAN Ryszard Kowalczyk 45-010 Opole ul. Szpitalna 3/9 www.ecoplan.pl ecoplan@ecoplan.pl tel./fax (0-77) 4566019	Numer załącznika:	3
Skala:	1:500 000	Tytuł opracowania: Prognoza oddziaływania na środowisko projektu miejscowego planu zagospodarowania przestrzennego wsi Biestrzynnik		
Nazwa mapy:	LOKALIZACJA TERENU OBJĘTEGO PROGNOZĄ NA TLE GŁÓWNYCH ZBIORNIKÓW WÓD PODZIEMNYCH			
Funkcja:	Tytuł, imię, nazwisko:	Specjalność:		
Projektant	mgr Piotr Wolczecki	Ochrona przyrody, ekofizjografia		



OBJAŚNIENIA BARW I SYMBOLI



Jednostka projektowa:	ECO PLAN ®	ECOPLAN Ryszard Kowalczyk 45-010 Opole ul. Szpitalna 3/9 www.ecoplan.pl ecoplan@ecoplan.pl tel./fax (0-77)4566516	Numer załącznika: 4
Skala:	1:50 000	Tytuł opracowania:	Prognoza oddziaływania na środowisko projektu miejscowego planu zagospodarowania przestrzennego wsi Biestrzynnik
Nazwa mapy:	OGÓLNA SYTUACJA GEOLOGICZNA W REJONIE TERENU OBJĘTEGO PROGNOZĄ		
Funkcja:	Projektant	Tytuł, imię, nazwisko:	mgr Piotr Wołczycki
		Specjalność:	Ochrona przyrody, ekofizjografia



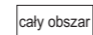




**OBSZAR CHRONIONEGO KRAJOBRAZU
"LASY STOBRAWSKO-TURAWSKIE"**

**OBSZAR SPECJALNEJ OCHRONY PTAKÓW
NATURA 2000 "JEZIORO TURAWSKIE"**





Jednostka projektowa:	ECO PLAN ®	ECOPLAN Ryszard Kowalczyk 45-010 Opole ul. Szpitalna 3/9 www.ecoplan.pl ecoplan@ecoplan.pl tel./fax (0-77)4566516	Numer załącznika:	5
Skala:	1:100 000	Tytuł opracowania: Prognoza oddziaływania na środowisko projektu miejscowego planu zagospodarowania przestrzennego wsi Biestrzynnik		
Nazwa mapy:	LOKALIZACJA TERENU OBJĘTEGO PROGNOZĄ NA TLE FORM OCHRONY PRZYRODY			
Funkcja:	Tytuł, imię, nazwisko:	Specjalność:		
Projektant	mgr Piotr Wolczecki	Ochrona przyrody		

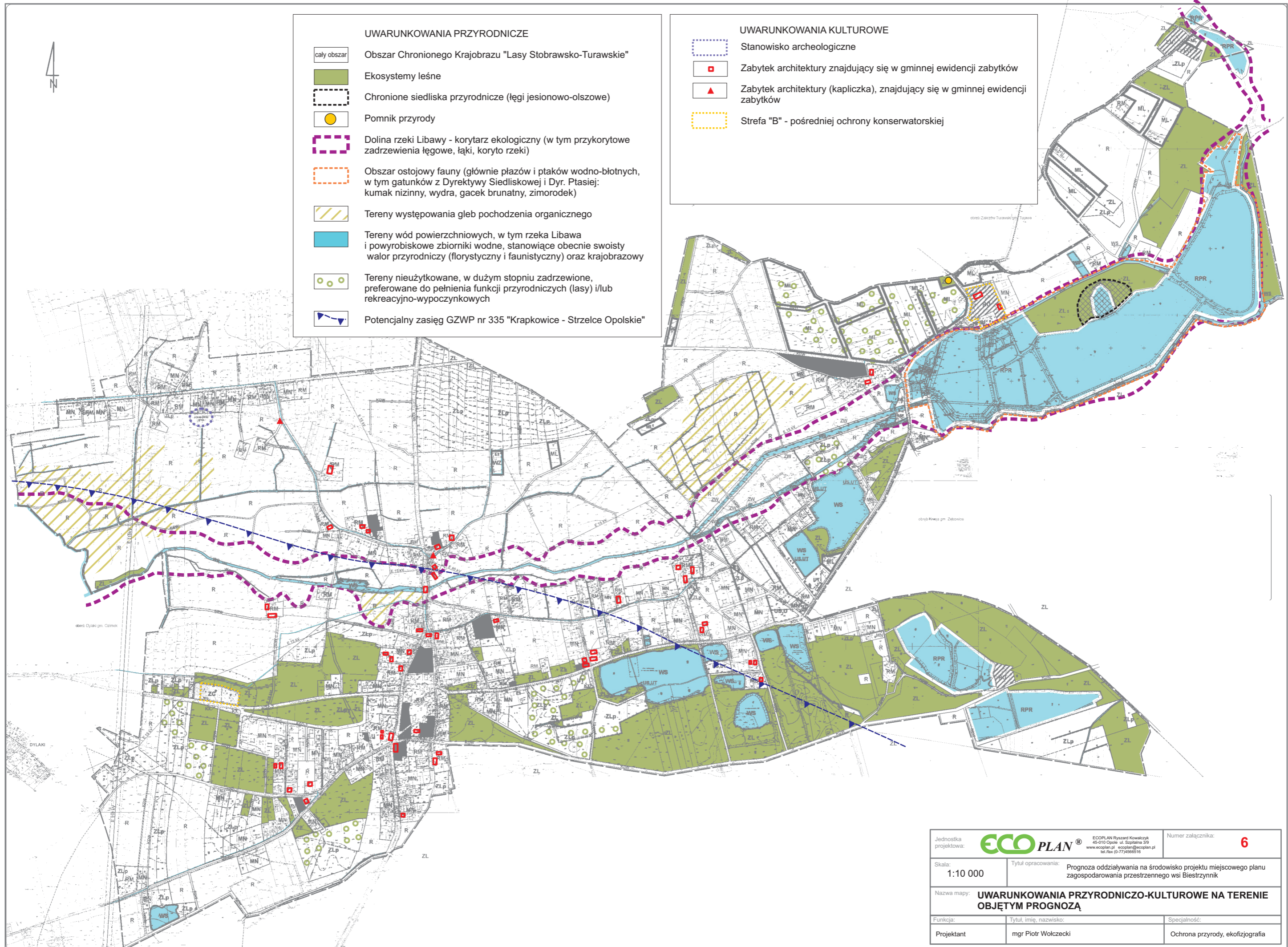


UWARUNKOWANIA PRZYRODNICZE

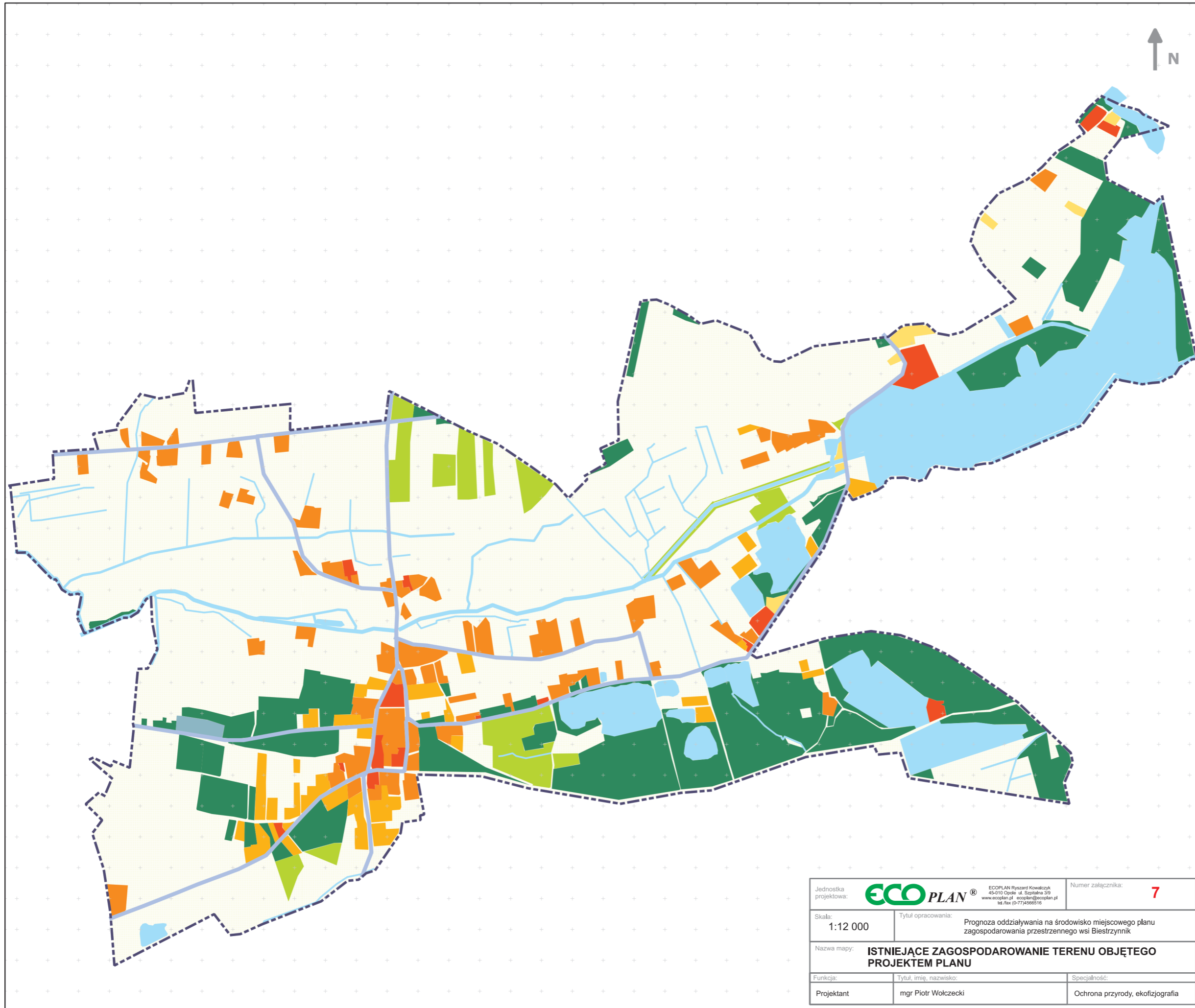
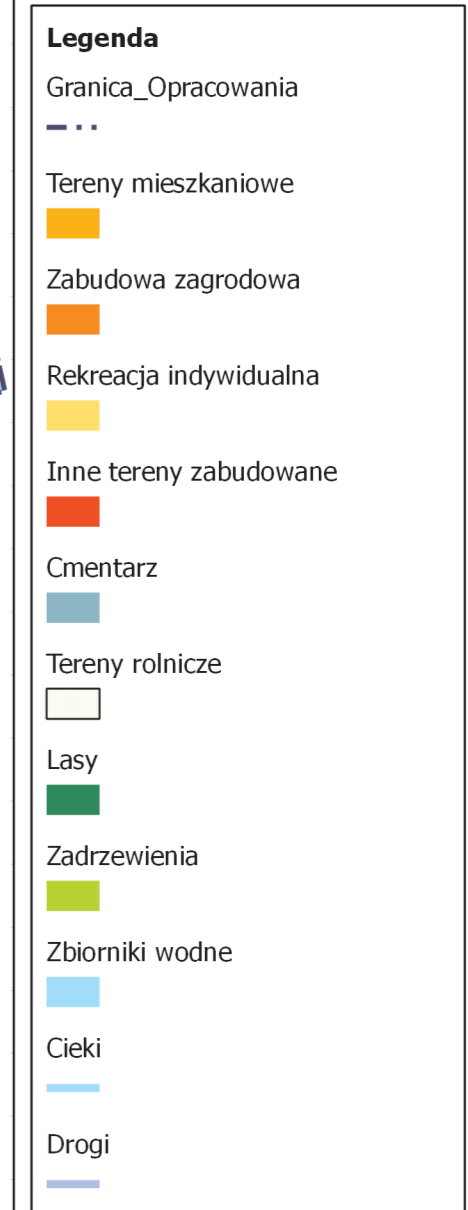
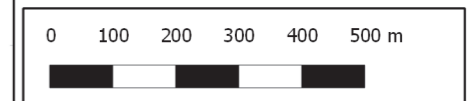
-  cały obszar Obszar Chronionego Krajobrazu "Lasy Stobrawsko-Turawskie"
-  Ekosystemy leśne
-  Chronione siedliska przyrodnicze (łągi jesionowo-olszowe)
-  Pomnik przyrody
-  Dolina rzeki Libawy - korytarz ekologiczny (w tym przykorytowane zadrzewienia łąkowe, łąki, koryto rzeki)
-  Obszar ostojowy fauny (głównie płazów i ptaków wodno-błotnych, w tym gatunków z Dyrektywy Siedliskowej i Dyr. Ptasiej: kumak nizinny, wydra, gacek brunatny, zimorodek)
-  Tereny występowania gleb pochodzenia organicznego
-  Tereny wód powierzchniowych, w tym rzeka Libawa i powyroboiskowe zbiorniki wodne, stanowiące obecnie swoisty walor przyrodniczy (florystyczny i faunistyczny) oraz krajobrazowy
-  Tereny nieużytkowane, w dużym stopniu zadrzewione, preferowane do pełnienia funkcji przyrodniczych (lasy) i/lub rekreacyjno-wypoczynkowych
-  Potencjalny zasięg GZWP nr 335 "Krapkowice - Strzelce Opolskie"

UWARUNKOWANIA KULTUROWE

-  Stanowisko archeologiczne
-  Zabytek architektury znajdujący się w gminnej ewidencji zabytków
-  Zabytek architektury (kapliczka), znajdujący się w gminnej ewidencji zabytków
-  Strefa "B" - pośredniej ochrony konserwatorskiej



Jednostka projektowa:	ECO PLAN ® ECOPLAN Ryszard Kowalczyk 45-010 Opole ul. Szpitalna 3/9 www.ecoplan.pl ecoplan@ecoplan.pl tel./fax (0-77)456616	Numer załącznika:	6
Skala:	1:10 000	Tytuł opracowania:	Prognoza oddziaływania na środowisko projektu miejscowego planu zagospodarowania przestrzennego wsi Biestrzynnik
Nazwa mapy:	UWARUNKOWANIA PRZYRODNICZO-KULTUROWE NA TERENIE OBJĘTYM PROGNOZĄ		
Funkcja:	Tytuł, imię, nazwisko:	Specjalność:	
Projektant	mgr Piotr Wolczecki	Ochrona przyrody, ekofizjografia	



Jednostka projektowa:	ECO PLAN ® ECOPLAN Ryszard Kowalczyk 45-010 Opole ul. Szpitalna 319 www.ecoplan.pl ecoplan@ecoplan.pl tel./fax (0-77)4566516	Numer załącznika:	7
Skala:	1:12 000	Tytuł opracowania: Prognoza oddziaływania na środowisko miejscowego planu zagospodarowania przestrzennego wsi Biestrzynnik	
Nazwa mapy: ISTNIEJĄCE ZAGOSPODAROWANIE TERENU OBJĘTEGO PROJEKTEM PLANU			
Funkcja:	Tytuł, imię, nazwisko:	Specjalność:	
Projektant	mgr Piotr Wolczecki	Ochrona przyrody, ekofizjografia	

MIEJSCOWY PLAN ZAGOSPODAROWANIA PRZESTRZENNEGO W SI BIESTRZYNNIK GMINA OZIMEK

ZAŁ. 1 RYSUNEK PLANU

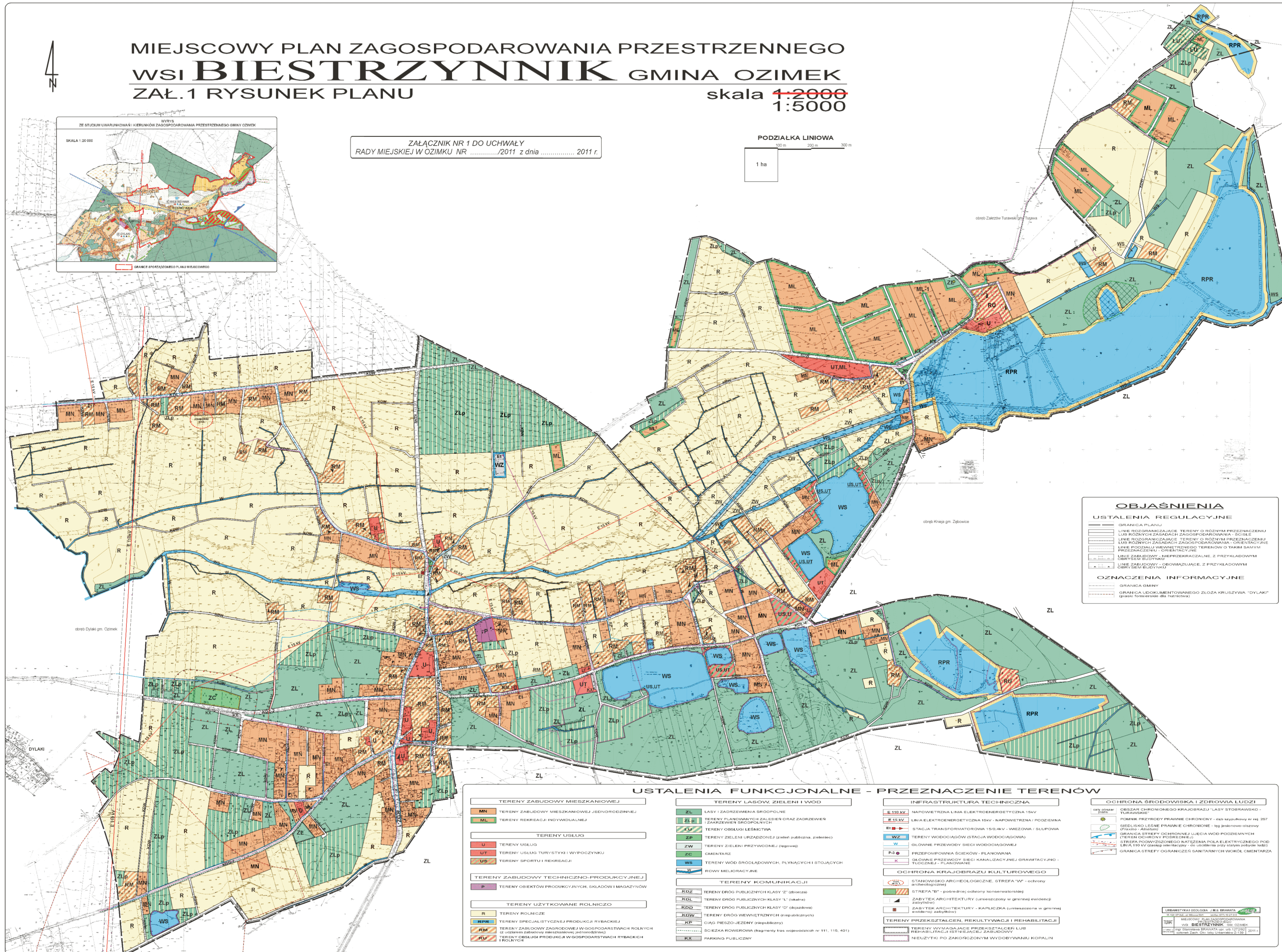
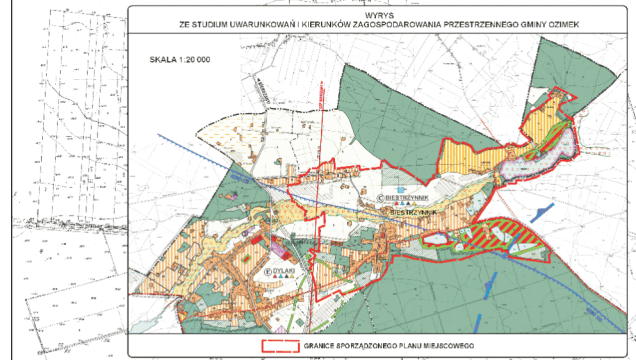
skala 1:2000
1:5000

ZALĄCZNIK NR 1 DO UCHWAŁY
RADY MIEJSKIEJ W OZIMKU NR/2011 z dnia 2011 r.

PODZIAŁKA LINIOWA

100 m 200 m 300 m

1 ha



OBJAŚNIENIA

USTALENIA REGULACYJNE

- GRANICA PLANU
- LINE ROZGRANICZAJĄCE TERENY O RÓŻNYM PRZEZNACZENIU LUB RÓŻNYCH ZASADACH ZAGOSPODAROWANIA - BCIŚCIE
- LINE ROZGRANICZAJĄCE TERENY O RÓŻNYM PRZEZNACZENIU LUB RÓŻNYCH ZASADACH ZAGOSPODAROWANIA - ORIENTACYJNE
- LINE ROZGRANICZAJĄCE TERENY O RÓŻNYM PRZEZNACZENIU - ORIENTACYJNE
- LINE ZABUDOWY - ORIENTACYJNE
- ORIENTACYJNE PRZEZNACZENIE TERENÓW O RÓŻNYM PRZEZNACZENIU
- LINE ZABUDOWY - ORIENTACYJNE
- ORIENTACYJNE PRZEZNACZENIE TERENÓW O RÓŻNYM PRZEZNACZENIU

OZNACZENIA INFORMACYJNE

- GRANICA OMIY
- GRANICA LEKURMENTOWEGO ZŁOŻA KRUSZYWA "OYLAK" (głównie formacja dla Państwa)

USTALENIA FUNKCJONALNE - PRZEZNACZENIE TERENÓW

TERENY ZABUDOWY MIESZKANIOWEJ MN - TERENY ZABUDOWY MIESZKANIOWEJ JEDNORODZINNEJ ML - TERENY REKREACJI INDYWIDUALNEJ RM - TERENY REKREACJI RODZINNEJ R - TERENY USŁUG U - TERENY USŁUG UT - TERENY USŁUG TURYSTYKI WYPOCZYWKOWEJ US - TERENY USŁUG WZ - TERENY SPORTU I REKREACJI	TERENY LASÓW, ZIELENI I WÓD ZL - LASY I ZADRZCZYNIA GROPOWNE ZLp - TERENY FUNKCYJONALNE ZALĘBIEN I OZAZIENIECENIA W ZAKRESIE WODNYM ZLp - TERENY OBSZARU LEŚNICTWA ZLp - TERENY ZIELENI PRZYRODNEJ (zestaw publiczna, zielona) ZW - CEMENTARZ WS - TERENY WÓD ŚRODKOWYCH, PŁYNAKICH I STÓJĄCYCH W - RÓWY MELIORACYJNE	INFRASTRUKTURA TECHNICZNA E-110 kV - NAPIĘCIOWA LINIA ELEKTROENERGETYCZNA 110 kV E-15 kV - LINIA ELEKTROENERGETYCZNA 15 kV - NAPIĘCIOWA / PODZIEMNA T-100 - STACJA TRANSFORMATOROWA 100 kV - WZĘDOWA / SŁUPOWA W - TERENY WODOCIOŚCI (STACJA WODOCIOŚCIOWA) W - GŁÓWNE PRZEWODY SIECI WODOCIOŚCIOWEJ P-2 - PRZEPROWODNIA ŚCIEKÓW - PLANOWANA K - GŁÓWNE PRZEWODY SIECI KANALIZACYJNEJ (GRAWITACYJNO - TŁOCZĄCE) / PLANOWANE	OCHRONA ŚRODOWISKA I ZDROWIA LUDZI OZ - OZONOWA STACJA OZONOWANIA WODY S - STACJA PRZECIWNIEPRĄDOWA (niezależny od 387) S - STACJA PRZECIWNIEPRĄDOWA (niezależny od 387) S - STACJA PRZECIWNIEPRĄDOWA (niezależny od 387) S - STACJA PRZECIWNIEPRĄDOWA (niezależny od 387) S - STACJA PRZECIWNIEPRĄDOWA (niezależny od 387)
TERENY ZABUDOWY TECHNICZNO-PRODUKCYJNEJ P - TERENY PRZEKształTENCJA, REKULTYWACJA I REHABILITACJA	TERENY KOMUNIKACJI K - TERENY DRÓG PUBLICZNYCH KLASY 2 (obozna) K - TERENY DRÓG PUBLICZNYCH KLASY 1 (obozna) K - TERENY DRÓG PUBLICZNYCH KLASY 0 (obozna) K - TERENY DRÓG WĘWTRZNYCH (niepublicznych) K - CIĄG PRZEZ-JEZNY (niepubliczny) K - SCIEŻKA ROZROBOWA (Regulamin tras rowerowych nr 111, 115, 401) K - PARKING PUBLICZNY	OCHRONA KRAJOBRAZU KULTUROWEGO S - STANOWISKO ARCHEOLOGICZNE - STREFA "W" - ochrony archeologicznej S - STREFA "W" - ochrony archeologicznej S - ZABYTEK ARCHITEKTURY (niezależny od 387) S - ZABYTEK ARCHITEKTURY - KAPLICZKA (niezależny od 387) S - ZABYTEK ARCHITEKTURY - KAPLICZKA (niezależny od 387)	TERENY PRZEKształTENCJA, REKULTYWACJA I REHABILITACJA S - TERENY WYKALCIE PRZECIWNIEPRĄDOWE LUB REHABILITACJA (niezależny od 387) S - TERENY WYKALCIE PRZECIWNIEPRĄDOWE LUB REHABILITACJA (niezależny od 387)

OZNACZENIA	STREFA ODZIAŁYWAŃ WYNIKAJĄCYCH ZE ZMIAN KOMPONENTÓW ŚRODOWISKA
MN	Strefa oddziaływań negatywnych średnich i małych Spodziewany jest średni negatywny wpływ w odniesieniu do utraty warstwy glebowej, zwłaszcza pod względem obszarem, w wyniku jej bezpośredniego przekształcania na potrzeby nowej zabudowy. Małe zagrożenie występuje w odniesieniu do walorów wizualnych krajobrazu, zmian w ukształtowaniu terenu, czy w odniesieniu do fauny i flory.
P, U, E 110kV	Strefa oddziaływań negatywnych dużych i średnich Średnie zagrożenie dotyczy oddziaływania wizualnego na krajobraz. Mały negatywny wpływ wystąpi w odniesieniu do gleb (w przypadku istniejącej linii 110kV zagrożenia dla powierzchni ziemi nie wystąpią), rzeźby terenu, szaty roślinnej i fauny, zwłaszcza że nie będą przekształcane szczególnie i cenne w skali planu i gminy zasoby przyrody.
ML, RM, UT, US, RU, KDL, KDD, KDW, KP, WZ, Ks, Et, E15kV	Strefa oddziaływań negatywnych małych Spodziewane jest wyłącznie słabe negatywne oddziaływanie na niektóre elementy środowiska przyrodniczego, w zależności od przewidywanej funkcji terenu. Żadne cenne zasoby środowiska, w tym florystyczne i faunistyczne nie zostaną utracone (możliwy wpływ wyłącznie na pospolite zbiorowiska roślinne i na pospolitych przedstawicieli fauny, bez zmniejszenia ogólnej bioróżnorodności). Nie przewiduje się żadnego wpływu na: gleby pochodzenia organicznego, cenne formy rzeźby terenu, złoża kopalni.
RPR, R, ZL, ZW, ZLp, WS,	Strefa oddziaływań pozytywnych dużych Tereny powodują przede wszystkim utrzymanie obecnych terenów zielonych oraz mających znaczenie dla lokalnych zasobów fauny i krajobrazu (zwłaszcza lasy, wody powierzchniowe, cała dolina Libawy, stawy w Polwodzie) oraz wzbogacanie obszaru o nowe tereny zielone, głównie leśne.
ZP, ZC, Wm	Strefa oddziaływań pozytywnych małych Tereny o niewielkim potencjale przyrodniczym, w tym małe tereny zielone, zwykle izolowane, lub które pełnią swoją rolę dla utrzymania miejscowych warunków przyrodniczych (rowy melioracyjne), dla których projekt planu przewiduje ich zachowanie.
LU, W, K,	Strefa braku oddziaływań lub wpływu pomijalnego Tereny nie oddziałujące na elementy środowiska przyrodniczego, zarówno w sposób niekorzystny jak i korzystny, lub też których oddziaływanie będzie na tyle niewielkie, że należy traktować je jako pomijalne.
	STREFA ODZIAŁYWAŃ WYNIKAJĄCYCH Z EMISJI ZANIECZYSZCZEN
P	Strefa oddziaływań negatywnych dużych i średnich Na terenach mogą wystąpić potencjalne duże negatywne oddziaływania na jakość powietrza, w związku z możliwym występowaniem różnych emitorów zanieczyszczeń, w tym przemysłowych. Istnieje również możliwość powstawania większych ilości emitorów odpadów koniecznych do zagospodarowania oraz podwyższone ryzyko możliwych zagrożeń powstania awarii na terenach produkcyjnych. Średnie zagrożenie dotyczy możliwego powstania różnych ilości ścieków, w tym możliwych ścieków przemysłowych. Potencjalnie wyższe zagrożenie ze strony terenów produkcyjnych dotyczy również hałasu, zwłaszcza iż tereny te bezpośrednio graniczą z zabudową mieszkaniową, głównie jednorodzinną.
MN, ML, RM, U, UT, US, RU, LU, ZC	Strefa oddziaływań negatywnych małych, wyjątkowo średnich Na terenach wystąpi potencjalne średnie zagrożenie w zakresie odpadów, głównie komunalnych, zwłaszcza w wyniku wzrostu udziału zabudowy (głównie mieszkaniowej, rekreacyjnej i turystyczno-wypoczynkowej). Z terenów występuje również zagrożenie obniżenia jakości powietrza w wyniku emisji z kotłowni (niskie, rozproszone źródła emisji), zwłaszcza w okresach zimowych, tj. grzewczych. Oczekiwany jest również ogólny wzrost emisji ścieków socjalno-bytowych, odprowadzanych docelowo za pośrednictwem systemów kanalizacyjnych.
KDL, KDD, KDW, KP, W, E110kV, E15kV, Et, ZP	Strefa oddziaływań negatywnych małych Związana głównie z małymi lokalnymi drogami - Pośrednie słabe oddziaływanie dotyczy możliwego powstawania zanieczyszczonych wód opadowych. Za mało uciążliwe przewiduje się również oddziaływanie w zakresie emisji z pojazdów poruszających się po drogach, a więc emisje do powietrza, hałas, ewentualnie generowanie odpadów. W odniesieniu do instalacji elektroenergetycznych oraz terenów zieleni urządzonej, można spodziewać się jedynie słabych negatywnych oddziaływań związanych z powstawaniem odpadów podczas ewentualnych remontów lub utrzymania czystości, a w przypadku linii 110kV również hałasu.
WZ, Ks, K	Strefa oddziaływań zróżnicowanych Obejmuje tereny, mające wpływ na ogólną poprawę jakości wód, a także na sposób odprowadzania powstających w obszarze planu ścieków, z drugiej strony jednak z funkcjonowaniem których wiąże się powstawanie odpadów (wpływ mały).
RPR, R, ZL, ZW, ZLp, WS, Wm	Strefa braku oddziaływań lub wpływu pomijalnego Tereny, na których nie dochodzi do powstawania emisji do otoczenia w żadnym zakresie, lub też których oddziaływanie będzie na tyle niewielkie, że należy traktować je jako pomijalne.

Jednostka projektowa: ECO PLAN	ECOPLAN Ryszard Kowalczyk 65-470 Opole ul. Szpitalna 3/6 www.ecoplan.pl ecoplan@ecoplan.pl tel. fax (0-77) 4550516	Numer załącznika: 8
Skala: 1:10 000	Tytuł opracowania: Prognoza oddziaływania na środowisko projektu miejscowego planu zagospodarowania przestrzennego wsi Biestrzynnik	
Nazwa mapy: OCENA POTENCJALNYCH SKUTKÓW ŚRODOWISKOWYCH REALIZACJI USTALEŃ PLANU		
Funkcja: Projektant	Tytuł, imię, nazwisko: mgr Piotr Wolczecki	Specjalność: Ochrona przyrody, ekofizjografia