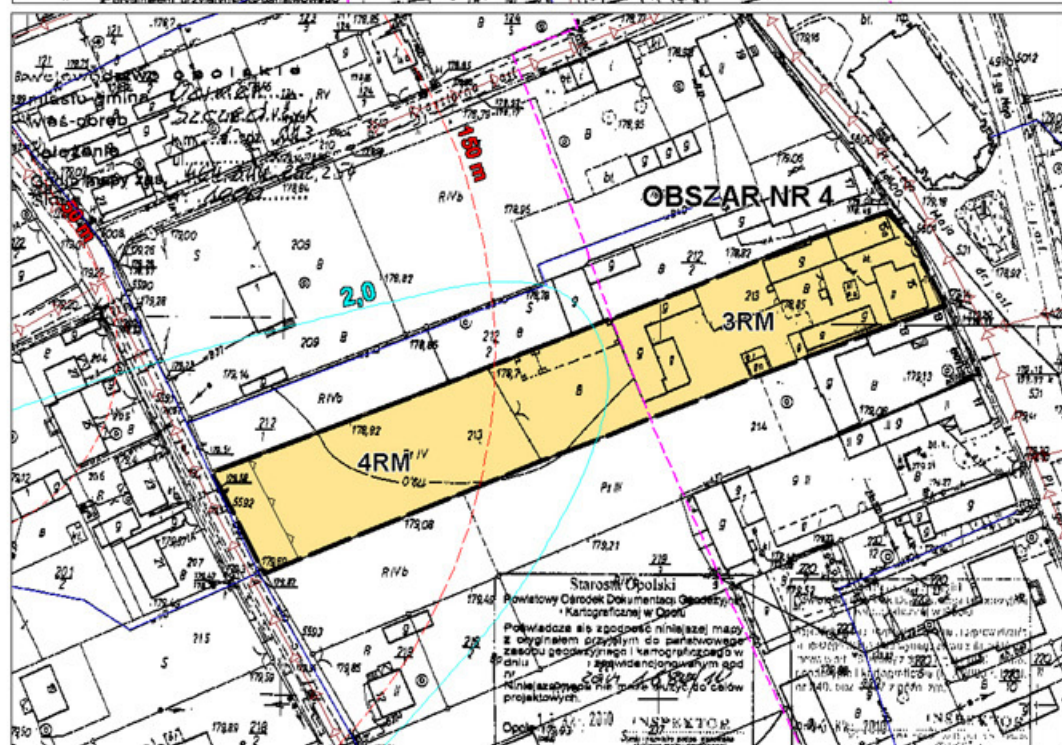
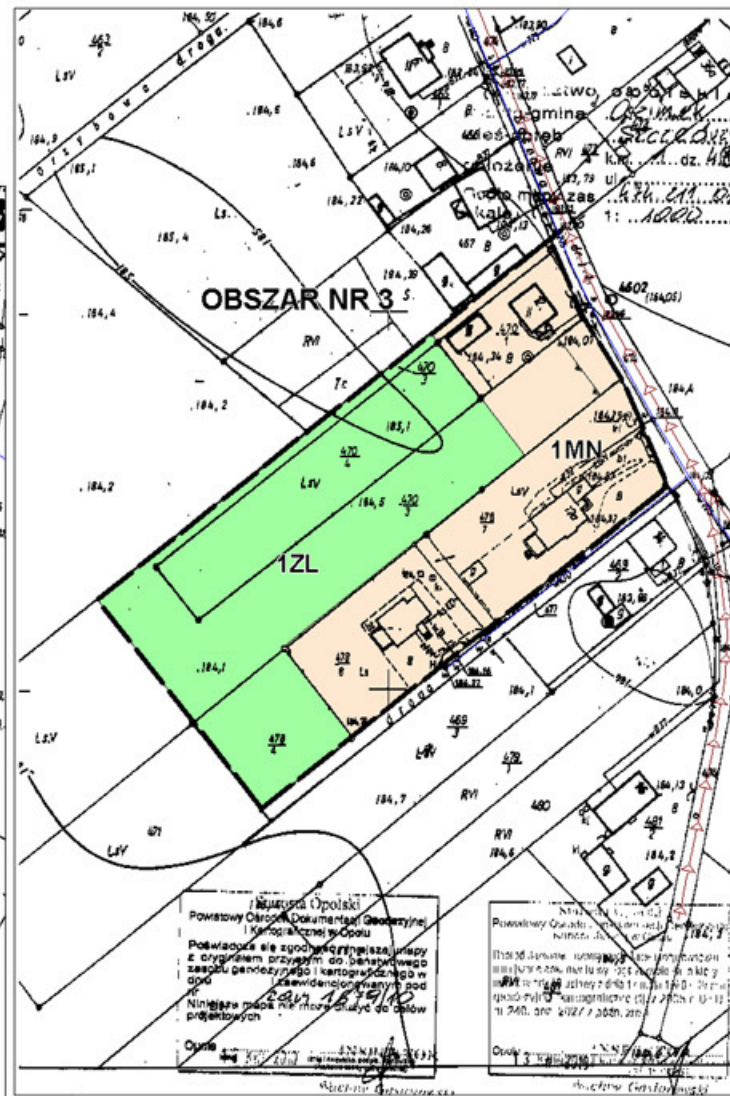
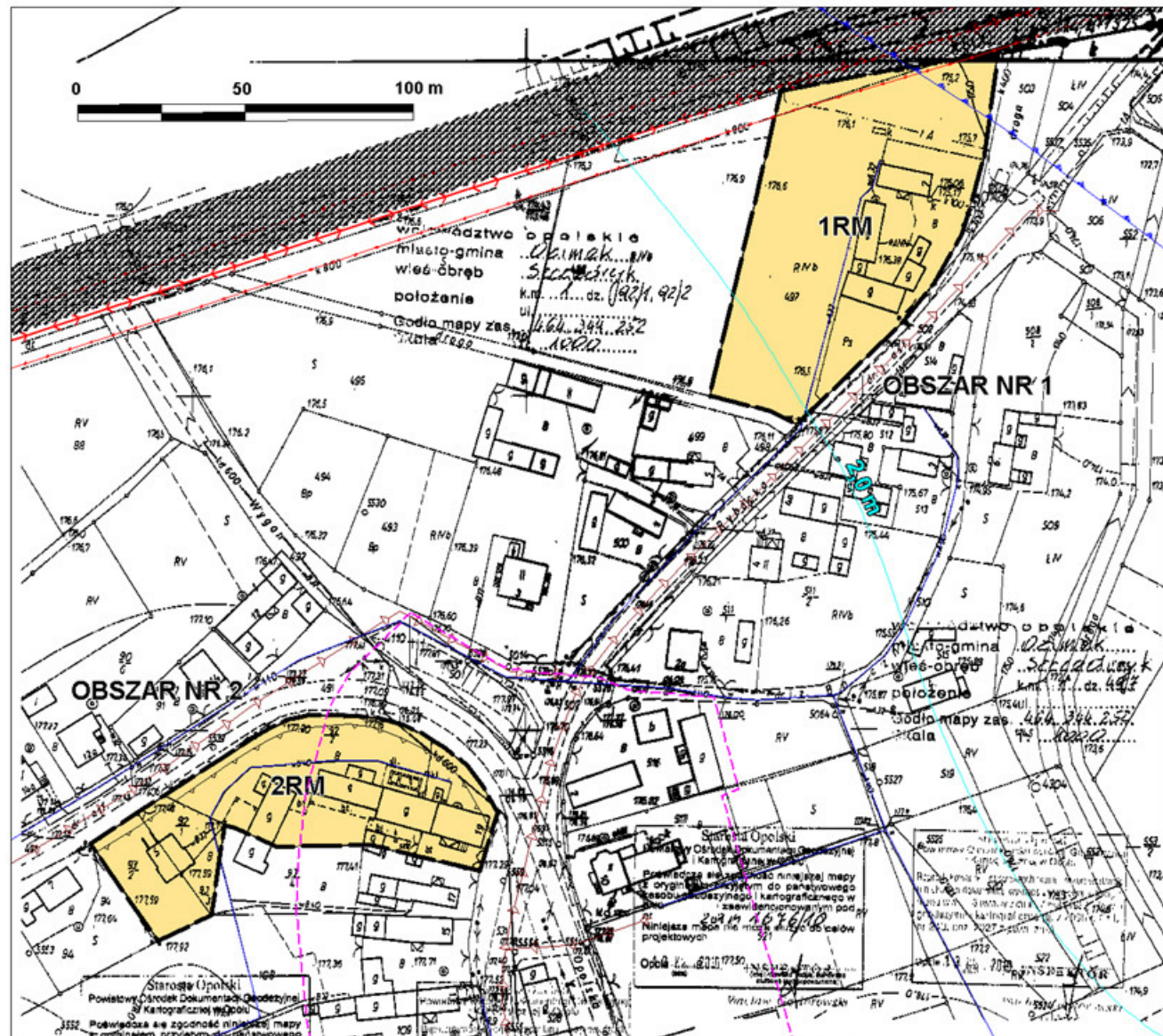


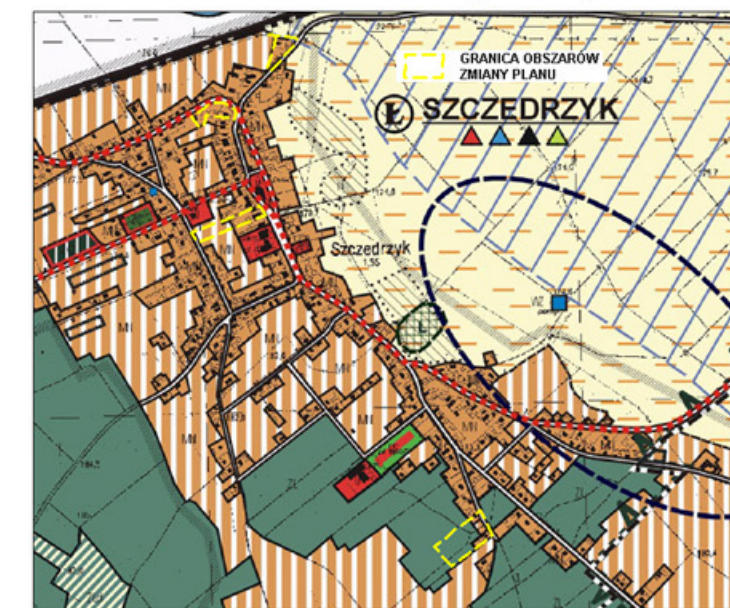
**ZMIANA MIEJSCOWEGO PLANU ZAGOSPODAROWANIA PRZESTRZENNEGO DLA WSI SZCZEDRZYK I PUSTKÓW
(CZĘŚĆ OBRĘBU SZCZEDRZYK ORAZ CZĘŚĆ OBRĘBU SCHODNIA)
skała 1 : 1000**

RYSUNEK PLANU - PROJEKT

Załącznik Nr1
do uchwały Nr
Rady Miejskiej w Ozimku
z dnia 2011 r.



WYRYS ZE STUDIUM UWARUNKOWAŃ I KIERUNKÓW ZAGOSPODAROWANIA PRZESTRZENNEGO GMINY OZIMEK Z OZNACZENIEM GRANIC OBSZARÓW OBJĘTYCH ZMIANĄ PLANU MIEJSCOWEGO



- USTALENIA RYSUNKU PLANU**
- GRANICA OBSZARU OBJĘTEGO PLANEM MIEJSCOWYM
 - LINIE ROZGRANICZAJĄCE TERENY O RÓŻNYM PRZEZNACZENIU LUB RÓŻNYCH ZASADACH ZAGOSPODAROWANIA
 - OBOWIĄZUJĄCE LINIE ZABUDOWY
 - NIEPRZEKACZALNE LINIE ZABUDOWY
- TERENY ZABUDOWY MIESZKANIOWEJ**
- MN TERENY ZABUDOWY MIESZKANIOWEJ JEDNORODZINNEJ
 - RM TERENY ZABUDOWY ZAGRODOWEJ W GOSPODARSTWACH ROLNYCH, HODOWLANYCH I OGRODNICZYCH
- TERENY UŻYTKOWANE ROLNICZO**
- ZL TEREN LASU
- INNE USTALENIA RYSUNKU PLANU**
- 150 m GRANICA STREFY SANITARNEJ 150m OD TERENU CMENTARZA
 - GRANICA STREFY OCHRONY KONSERWATORSKIEJ HISTORYCZNEGO UKŁADU RURALISTYCZNEGO
- OZNACZENIA DODATKOWE - INFORMACYJNE**
- NAWIĘTRZNA SIĘC ELEKTROENERGETYCZNA ŚREDNIEGO NAPIĘCIA WRAZ ZE STREFĄ TECHNICZNA
 - HYDROIZOBATY
 - 50 m GRANICA STREFY SANITARNEJ 50m OD TERENU CMENTARZA
 - ZASIĘG POWODZI Z LIPCA 1997 R.
 - SIĘC WODOCIĄGOWA
 - PROJEKTOWANA SIĘC KANALIZACJI SANITARNEJ
 - GRANICA ADMINISTRACYJNA GMINY OZIMEK

OZNACZENIA :

1. OZNACZENIA	2. REGULACJE WYKONANE PRZEZ PLAN MIEJSCOWY	3. OZNACZENIA DODATKOWE												
<table border="1"> <tr><th>Symbol</th><th>Opis</th></tr> <tr><td>...</td><td>...</td></tr> </table>	Symbol	Opis	<table border="1"> <tr><th>Symbol</th><th>Opis</th></tr> <tr><td>...</td><td>...</td></tr> </table>	Symbol	Opis	<table border="1"> <tr><th>Symbol</th><th>Opis</th></tr> <tr><td>...</td><td>...</td></tr> </table>	Symbol	Opis
Symbol	Opis													
...	...													
Symbol	Opis													
...	...													
Symbol	Opis													
...	...													