

MIEJSCOWY PLAN ZAGOSPODAROWANIA PRZESTRZENNEGO PARKU TRIASOWEGO "DINOPARK" KRASIEJÓW gm. Ozimek

RYSUNEK PLANU

SKALA 1: 1000
1: 3000

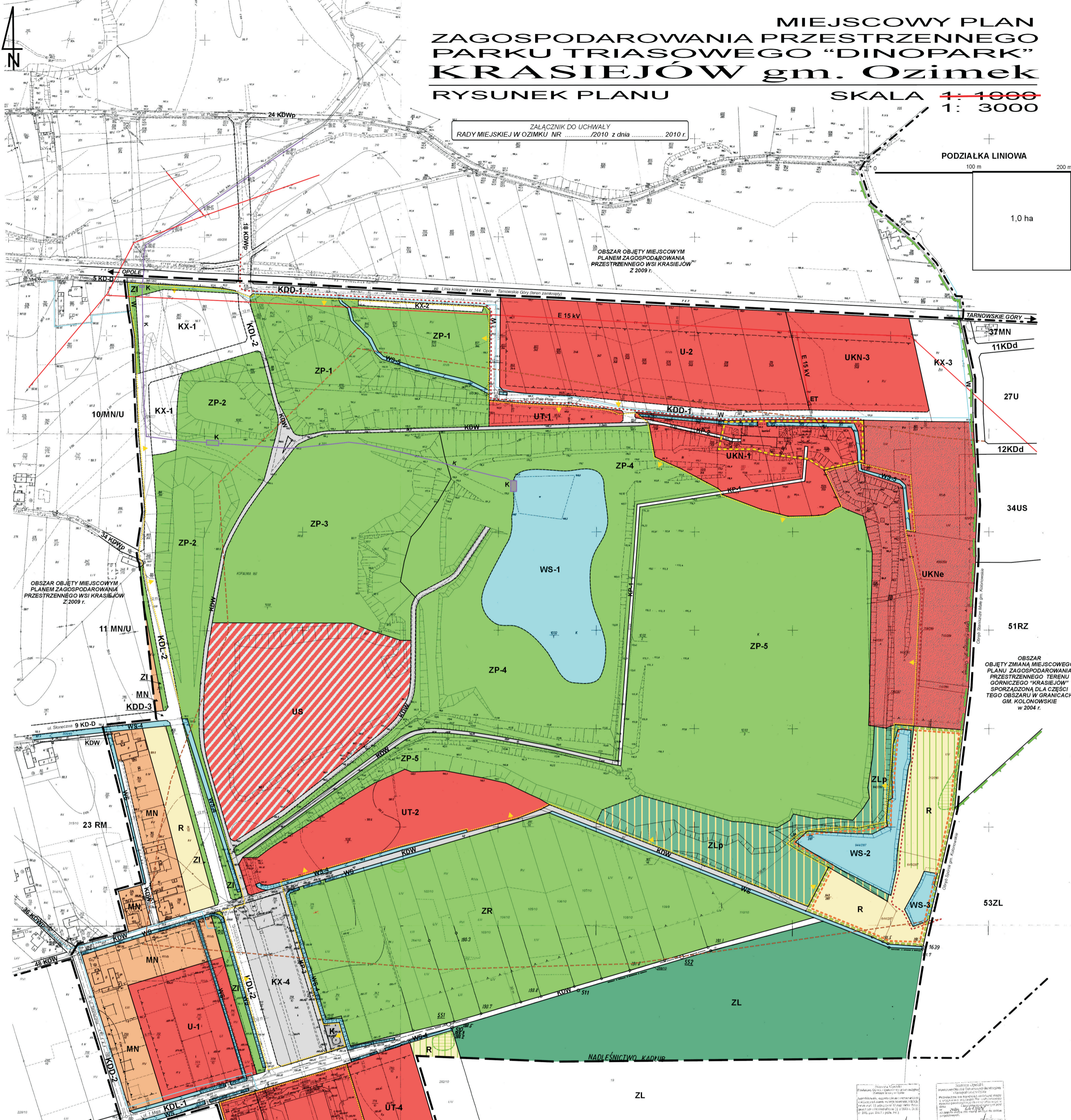
ZALĄCZNIK DO UCHWAŁY RADY MIEJSKIEJ W OZIMKU NR/2010 z dnia 2010 r.

OBSZAR OBJĘTY MIEJSCOWYM PLANEM ZAGOSPODAROWANIA PRZESTRZENNEGO WSI KRASIEJÓW Z 2009 r.

PODZIAŁKA LINIOWA

100 m 200 m

1,0 ha



OBJAŚNIENIA

TERENY UŻYTKOWANE ROLNICZO I LASY

- R** TERENY ROLNICZE - UŻYTKI ZIELENE I GRUNTY ORNE
- ZL** LASY
- ZL** PLANOWANE DOLESIENIA I ZADRZEWIENIA NA TERENACH POGÓRNICZYCH

TERENY ZIELENI I WÓD

- ZP** TERENY ZIELENI URZĄDZONEJ - O FUNKCJI POZNAWCZEJ I REKREACYJNEJ
- ZR** TERENY UŻYTKÓW ZIELONYCH I ZIELENI URZĄDZONEJ - O FUNKCJI EKOTONOWEJ
- ZI** TERENY ZIELENI URZĄDZONEJ - O FUNKCJI IZOLACYJNEJ
- WS** WODY ŚRÓDLĄDOWE - CIEKI, ROWY MELIORACYJNE I STAWY

TERENY ZABUDOWY MIESZKANIOWEJ

- MN** TERENY ZABUDOWY MIESZKANIOWEJ JEDNORODZINNEJ

TERENY KOMUNIKACJI

- KDL** TERENY DRÓG PUBLICZNYCH KLASY "L" (lokalne)
- KDD** TERENY DRÓG PUBLICZNYCH KLASY "D" (dojazdowe)
- KDW** TERENY GMINNYCH DRÓG WEWNĘTRZNYCH
- KP** CIĄG PIESZY
- KX-1** PARKING PUBLICZNY
- KDW, KX-4** DROGI I PARKINGI WEWNĘTRZNE PARKU TRIASOWEGO
- SCIEŻKA** ŚCIEŻKA ROWEROWA (trasa nr 19)

TERENY PRZEKSZTAŁCEN, REKULTYWACJI I REHABILITACJI

- TERENY WYMAGAJĄCE PRZEKSZTAŁCEN, REKULTYWACJI LUB REHABILITACJI ISTNIEJĄCEJ ZABUDOWY**

INFRASTRUKTURA TECHNICZNA

- E 2x110 kV** NAPIĘTRZNA LINIA ELEKTROENERGETYCZNA 110kV
- E 15 kV** NAPIĘTRZNA LINIA ELEKTROENERGETYCZNA 15kV
- E 15 kV** KABLOWA LINIA ELEKTROENERGETYCZNA 15kV
- ET** STACJA TRANSFORMATOROWA 15/0,4kV
- K** RURIOCIĄG (Ø 300 mm) I URZĄDZENIA PODCZYSZCZAJĄCE SYSTEMU ODWADNIANIA WYROBISKA POGÓRNICZEGO
- K** TERENY URZĄDZEŃ KANALIZACJI
- W** GŁÓWNE PRZEWODY SIECI WODOCIĄGOWEJ (Ø 90 - 125 mm)

OCHRONA ŚRODOWISKA I KRAJOBRAZU KULTUROWEGO

- GRANICA OBSZARU CHRONIONEGO KRAJOBRAZU "LASY STOBRAWSKO - TURAWSKIE"**
- GRANICA STANOWISKA DOKUMENTACYJNEGO PRZYRODY NIEOŻYWIENEJ "TRIAS"**
- SIEDLISKA CHRONIONYCH I RZADKICH ROŚLIN**
- OSTOJA FAUNY**
- CHRONIONE SIEDLISKA ŁĄKOWE**
- GRANICA ROPONOWANEGO UŻYTKU EKOLOGICZNEGO "GLINIANKA"**
- GRANICA ZŁOŻA SUROWCÓW ILASTYCH PRZEMYSŁU CEMENTOWEGO "KRASIEJÓW"** (zasoby wyłącznie pozabilansowe)
- STREFA PODWYŻSZONEGO NATĘŻENIA POLA ELEKTRYCZNEGO** (zasięg orientacyjny - do uściślenia przy stałym pobycie ludzi)

USTALENIENIA REGULACYJNE

- GRANICE PLANU**
- GRANICE SĄSIADUJĄCZ PLANÓW MIEJSCOWYCH**
- LINIE ROZGRANICZAJĄCE TERENY O RÓŻNYM PRZEZNACZENIU LUB RÓŻNYCH ZASADACH ZAGOSPODAROWANIA - ŚCISLE**
- LINIE ROZGRANICZAJĄCE TERENY O RÓŻNYM PRZEZNACZENIU LUB RÓŻNYCH ZASADACH ZAGOSPODAROWANIA - ORIENTACYJNE**
- LINIE PODZIAŁU WEWNĘTRZNEGO TERENÓW O TAKIM SAMYM PRZEZNACZENIU - ORIENTACYJNE**
- NIEPRZEKARCZALNE LINIE ZABUDOWY LUB POSZERZENIA WYROBISKA EKSPLOACYJNEGO NA TERENIE UKNp**
- OBOWIĄZUJĄCE LINIE ZABUDOWY, Z PRZYKŁADOWYM OBRYSEM BUDYNKU**
- UT, ZP, R** SYMBOLE PRZEZNACZENIA TERENÓW

USTALENIENIA FUNKCYJNALNE

- TERENY USŁUG**
- U** TERENY USŁUG KOMERCYJNYCH I PUBLICZNYCH
- UKN** TERENY USŁUG KULTURY I NAUKI
- UKNe** TERENY USŁUG KULTURY I NAUKI - EKSPLOACJI PALEONTOLOGICZNEJ
- UT** TERENY USŁUG TURYSTYKI I WYPOCZYNKU
- US** TERENY USŁUG SPORTU I REKREACJI

