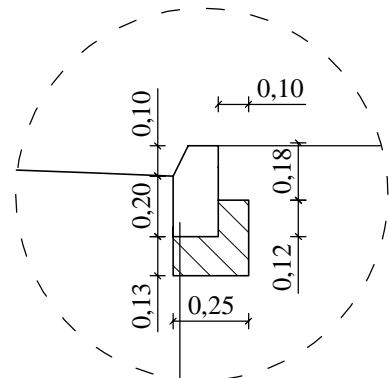


Szczegół "A"

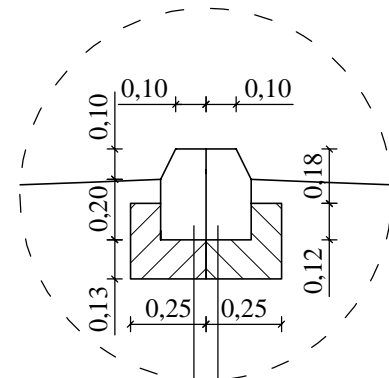
skala 1:25



krawężnik betonowy
15×30×100
beton C16/20 (B - 20)

Szczegół "D"

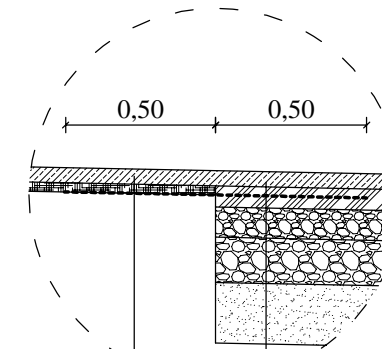
skala 1:25



krawężnik betonowy 15×30×100
beton C16/20 (B - 20) krawężnik betonowy 15×30×100
beton C16/20 (B - 20)

Szczegół "F"

skala 1:25

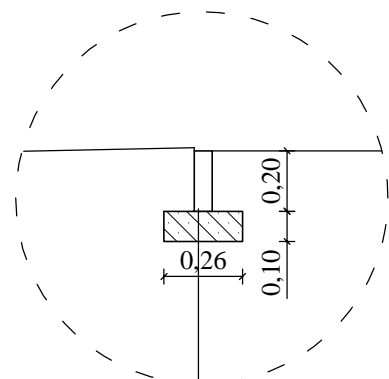


warstwa ścieralna z betonu
asfaltowego 0 - 12,8 gr. 5 cm,
warstwa wyrównawcza
z betonu asfaltowego ~ 3 cm,
siatka zbrojąca
frezowanie istn. nawierzchni
bitumicznej ~ 3 cm,
istn. nawierzchnia.

warstwa ścieralna z betonu
asfaltowego gr. 5 cm
podbudowa zasadnicza z
betonu asfaltowego gr. 3 cm
siatka zbrojąca
podbudowa zasadnicza z
betonu asfaltowego gr. 4 cm
podbudowa z kruszywa bazaltowego lub
granitowego 0/31,5 mm gr. 10 cm,
podbudowa z kruszywa bazaltowego lub
granitowego 0/63 mm gr. 15 cm,
w-wa osączająco - odcinająca z pospółki
0 - 20 mm gr. 20 cm.

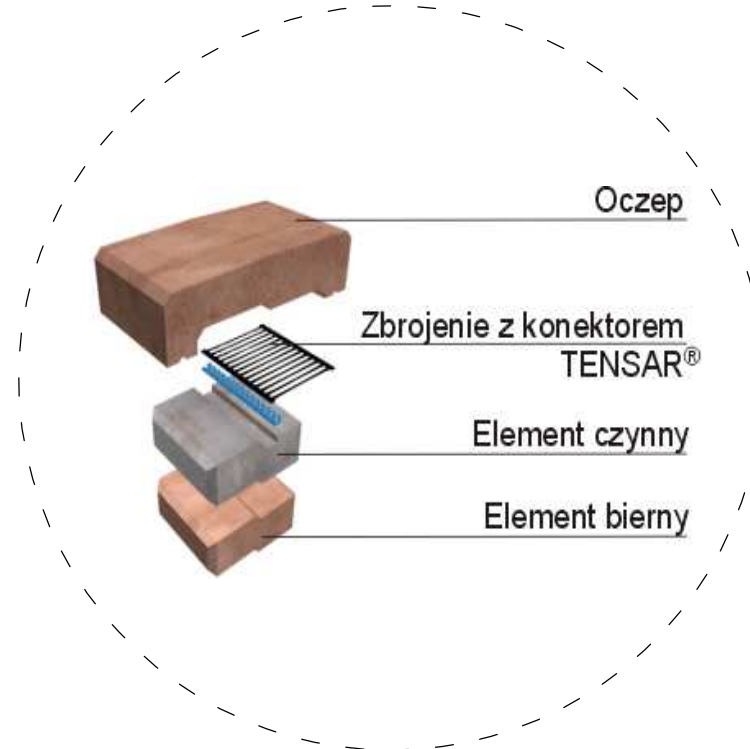
Szczegół "B"

skala 1:25



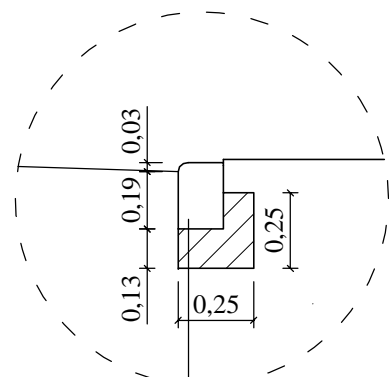
obrzeże betonowe
6×20×100
beton C16/20 (B - 20)

Szczegół "E"





Szczegół "C"

skala 1:25



krawężnik betonowy najazdowy
15x22x100
beton C16/20 (B - 20)

Biuro Obsługi Technicznej 		Biuro Obsługi Technicznej "SEWI" 45-268 Opole, ul. Grota Roweckiego 4D/7 e-mail: botsewi@op.pl , www.botsewi.pl tel. (0-77) 550-60-85, tel. kom 602 779 951, 696 177 470	
Temat opracowania:		Projekt wykonawczy remontu dróg gminnych ul. 8-go Marca i ul. O. Dłuskiego w m. Ozimek.	
Temat rysunku:		Szczegóły konstrukcyjne.	
Inwestor:		 Gmina Ozimek	Skala: 1:25
BRANŻA: Drogowa.		Data: kwiecień 2009 r.	
OPRACOWAŁ: -Adrian Adamowicz.		Rysunek nr:	
PROJEKTANT: -mgr inż. Sebastian Wilisowski.		5	
OPL/0286/POOD/06			