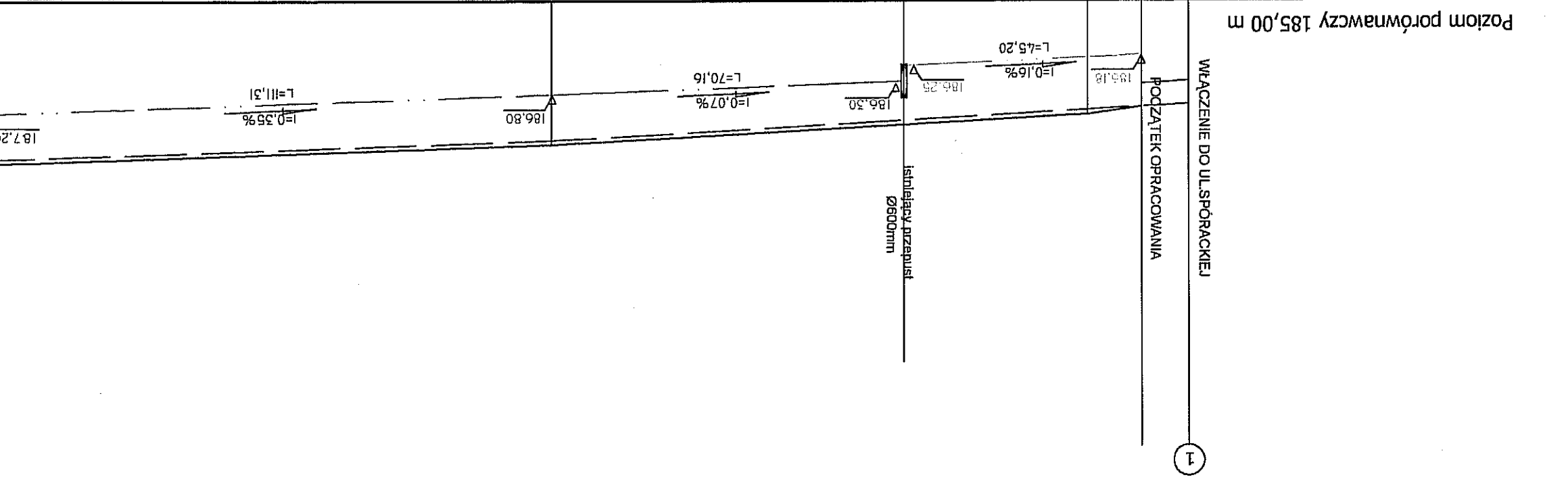


Kilometry Hektometry	9,28	54,48	57,66	24,64
Odległości	19,20			
Proste i łuki poziome	PROSTA L=9,28m R=21m q=27°42' L=9,92m			PROSTA L=338,52m
Rzędne terenu/istn.niweloty	187,07	187,50	187,50	187,70
Spadki podłużne i łuki pionowe		i=1,1%	i=0,3%	i=0,36%
Rzędne projektowane	187,07	187,58	187,58	187,78



- - - - - rów prawostronny  
 - - - - - rów lewostronny

LEGENDA:

3

km 0+000,00



2

1

1