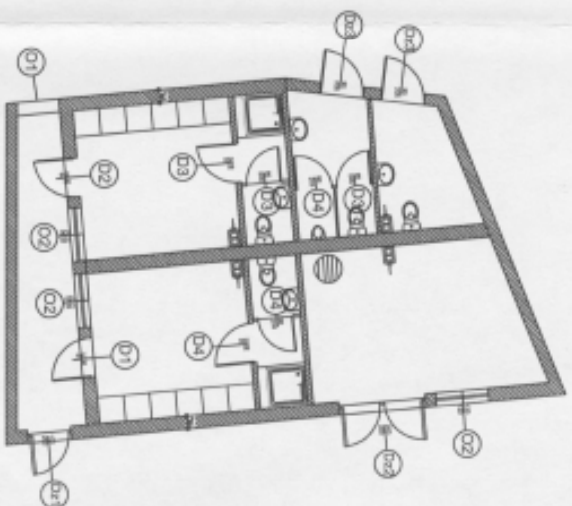


OZN. NA RYSUNKU	D01	D02	D03	D04	D05	D06	
SCHEMAT, WYMIARY							
ILOŚĆ	1		1	2		1	
SPOSÓB MONTAŻU	patrz > detal montażu		patrz > detal montażu	patrz > detal montażu			
OPIS	zestaw drzwi zawn. stal. jednostrzycyf. z obrębką boczną, przeszklenie przeszczepisk; wysokość czoła od poziomu posadzki min. 2700mm; zamek palenkowy; kolor > kolor do ustalenia na budowie		zestaw drzwi zawn. stal. dwustrzycyf. ze stali żaluzji wertykalnej h=2500mm; zamek palenkowy; kolor > kolor do ustalenia na budowie	zestaw drzwi zawn. stal. jednostrzycyf. przeszklenie przeszczepisk; obrębkę (bala) Ø300; odł. od środka przeszcz. do posadzki 1550 mm; zamek palenkowy; odcynkowane; kratki wertykalne (mth. 180mm od posadzki)		brama jednostrzycyfowa; wypełnienie z paneli przemyślnych szklonych; rama z kątowników stalowych 50x50 mm; przesłona na prowadnicy kołowej; zwierzytkowoc wymiary po wykonaniu otworu	brama dwustrzycyfowa; wypełnienie z paneli przemyślnych szklonych; rama z kątowników stalowych 50x50 mm; przesłona na prowadnicy kołowej; zwierzytkowoc wymiary po wykonaniu otworu

OZN. NA RYSUNKU	D01	D02	D03	D04
SCHEMAT, WYMIARY				
ILOŚĆ	1	1	3	3
SPOSÓB MONTAŻU	patrz > detal montażu	patrz > detal montażu	patrz > detal montażu	patrz > detal montażu
OPIS	zestaw drzwi wewn. alum. jednostrzycyf. przeszklenie przeszczepisk; jednostrzycyfowe; zamek palenkowy; kolor granatowy	zestaw drzwi wewn. alum. jednostrzycyf. przeszklenie przeszczepisk; jednostrzycyfowe; zamek palenkowy; kolor niebieski	zestaw drzwi wewn. stalowo-drewniany; jednostrzycyf. zamek palenkowy; kolor biały	zestaw drzwi wewn. stalowo-drewniany; jednostrzycyf. zamek palenkowy; kolor biały

OZN. NA RYSUNKU	O01	O02
SCHEMAT, WYMIARY		
ILOŚĆ	1	3
SPOSÓB MONTAŻU	patrz > detal montażu	
OPIS	stolaria okienna typu PCV; okno uchylne; kolor jak u drzwi; przeszklenie jak u drzwi	stolaria okienna typu PCV; okno uchylne; kolor jak u drzwi; przeszklenie jak u drzwi K=1;1



SCHEMAT POMOCNICZY

USŁUGI PROJEKTOWE "ARCHITEKTURA"

mgr inż. arch. Zdzisław Cwynar, Dopek, ul. Dębowożyczyńskiej 84/03, tel./fax 077 457 5782
 INWESTOR: Gminia Osimek, Osimek, ul. Dzierżyna 41b
 ADRES: Osimek, ul. Kolejowa.

Tytuł: ZESTAWIENIE
 RYSUNKU: Inż. arch. Zdzisław Cwynar
 SKALA: 1:50
 Data: 03.2009
 RYS: 08
 A.8