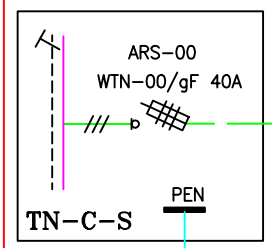
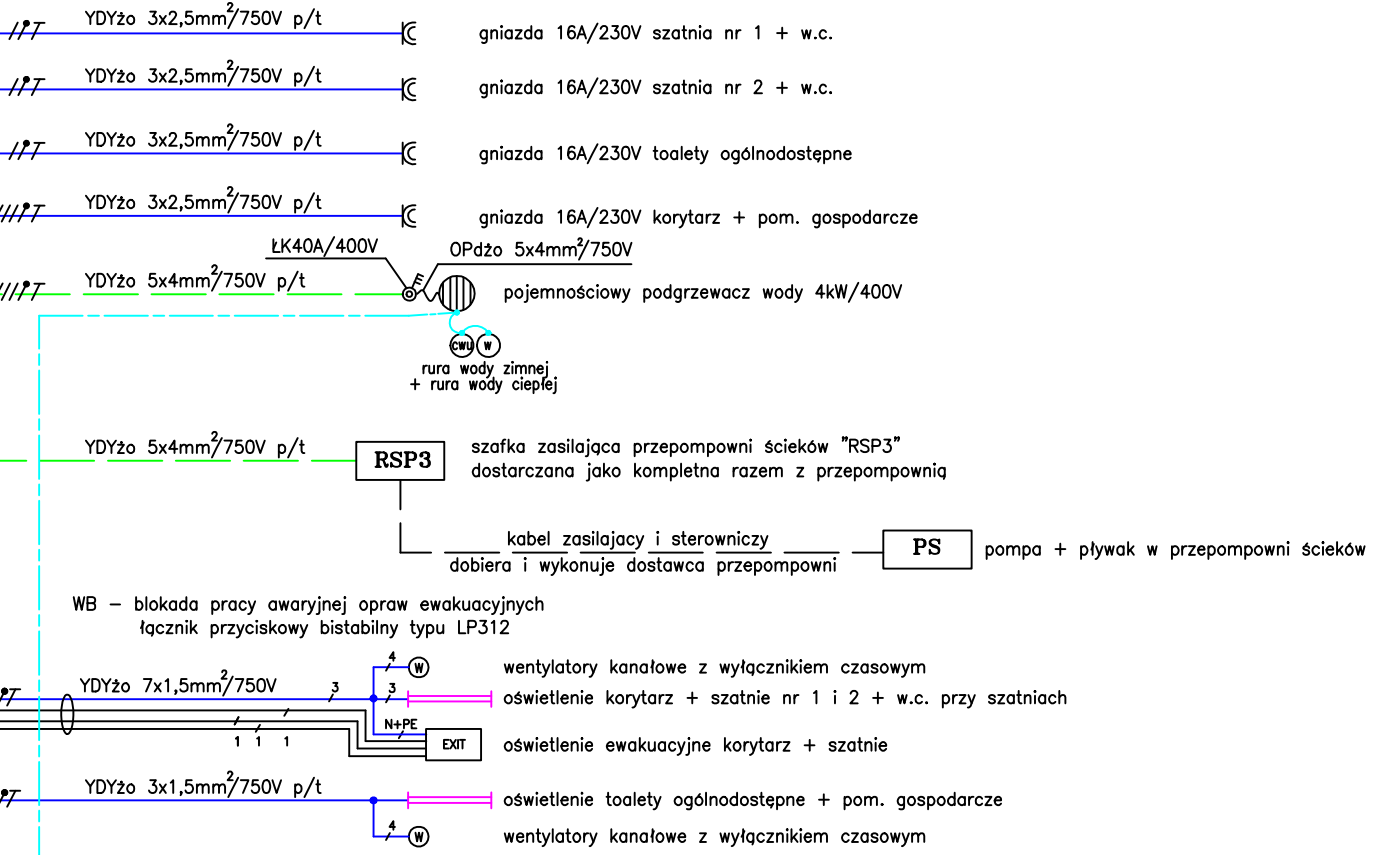
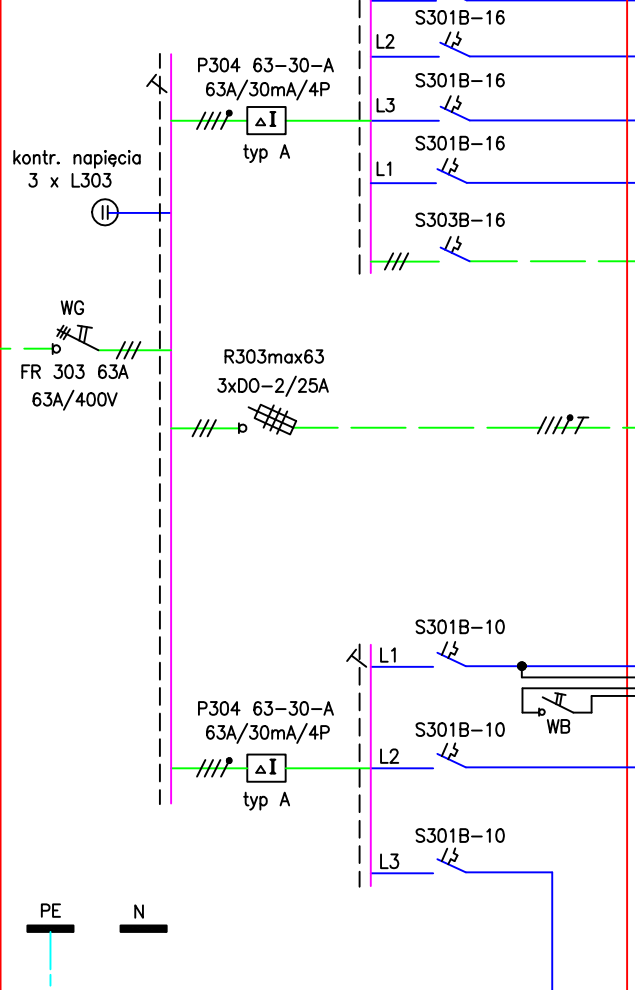


$P_i = 8,0 \text{ kW}$
 $k_j = 0,7$
 $P_s = 5,6 \text{ kW}$
 $I_s = 8,3 \text{ A}$
 $\cos \phi_i = 0,97$

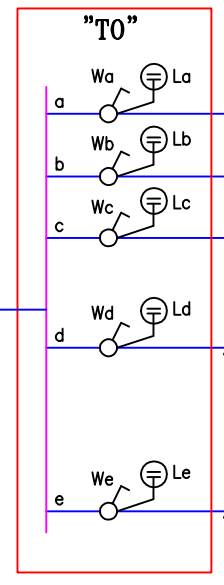
zestaw szaf "ZS"
szafa ZS/3



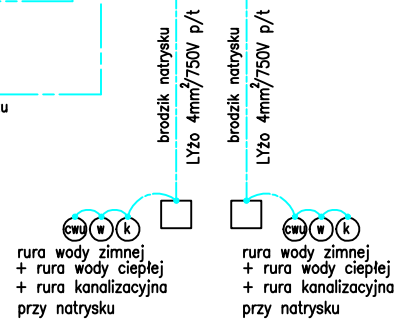
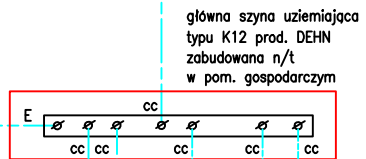
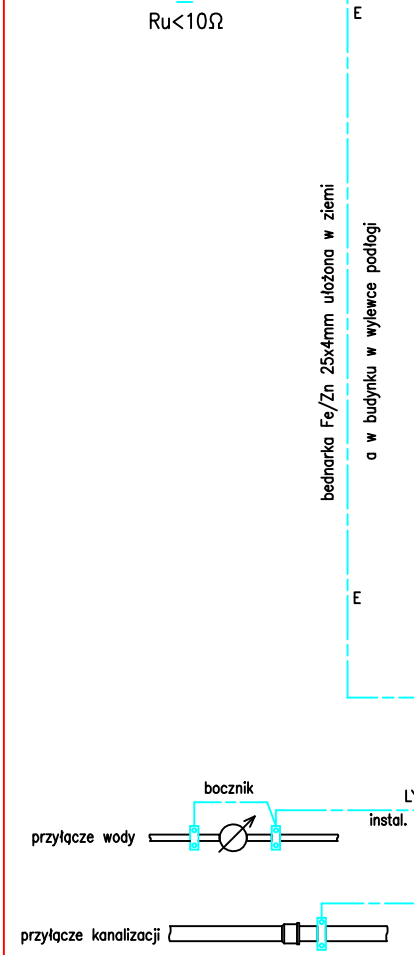
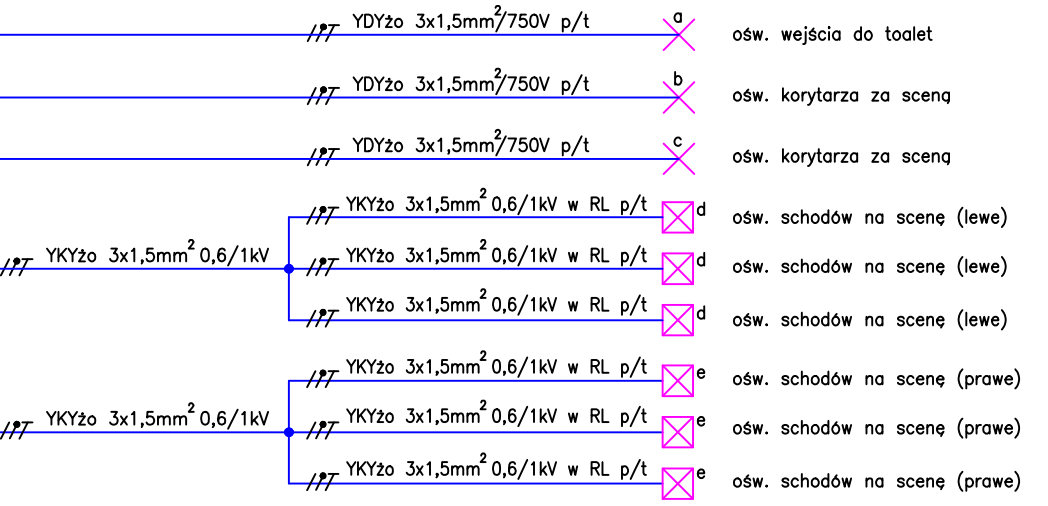
Tablica TR-1
Układ TN-S



Tablica łączników oświetlenia zewnętrznego



Wa-We - rozłączniki z pokrętkiem 40A/400V/3P, do zabudowy modułowej typ: HA302, prod. Hager (5szt.)
 La-Le - lampki sygnalizacyjne zielone modułowe typu SV121 prod. Hager (5szt.)



UWAGA:
 Główne i miejscowe połączenia wyrównawcze wykonać zgodnie z normami: PN-IEC 60364-4-41, PN-IEC 60364-5-54 i PN-IEC 60364-5-548.
 Jako zaciski i uchwyty stosować typowe elementy np. firmy "Battermann" lub "DEHN".

- UWAGA:**
- Aparatura w tablicy "TR-1" prod. Legrand.
 - Aparatura w tablicy "TO" prod. Hager.
 - Dopuszcza się zastosowanie urządzeń i aparatów innych producentów pod warunkiem zachowania parametrów technicznych.

PRACOWNIA PROJEKTOWA		
Firma Wielobranzowa MARKATOR P&Ppole, ul. Barlickiego 13 tel/fax 77/4565802		
TEMAT	Rewitalizacja terenu Parku Hutnika	STADIUM
ADRES	Ozimek, ul. Kolejowa	PW
INWESTOR	Gmina Ozimek, ul. Dzierżona 4b	SKALA
TYTUŁ RYSUNKU	Schamat ideowy tablicy rozdzielczej "TR-1"	—
PROJEKTANT:	mgr inż. Bogusław Pancer upr. nr 70/02/Op	DATA
SPRAWDZIŁ:	mgr inż. Leszek Wyrwa upr. nr 204/76/Op	04.2008
		RYS. NR
		5E